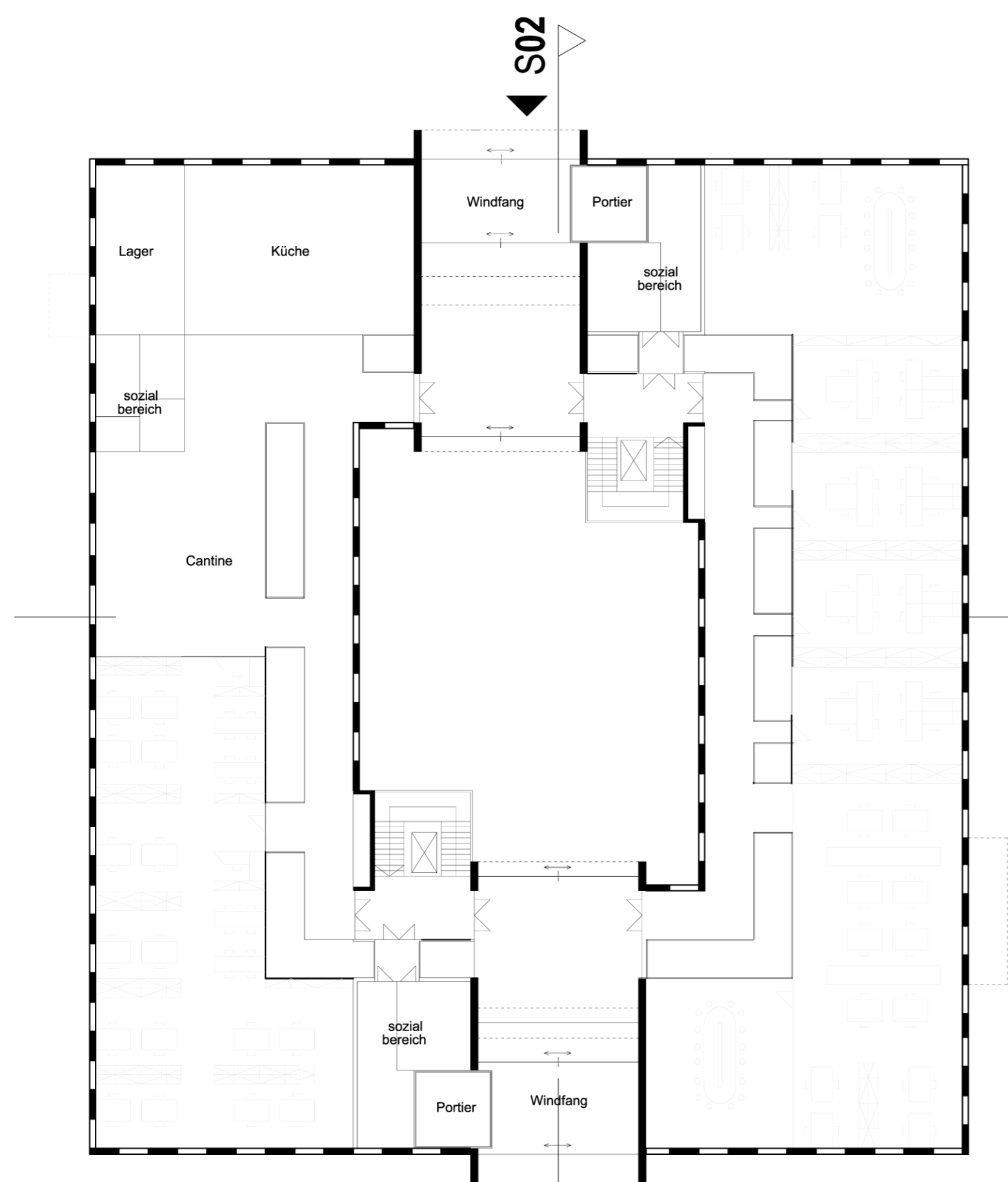
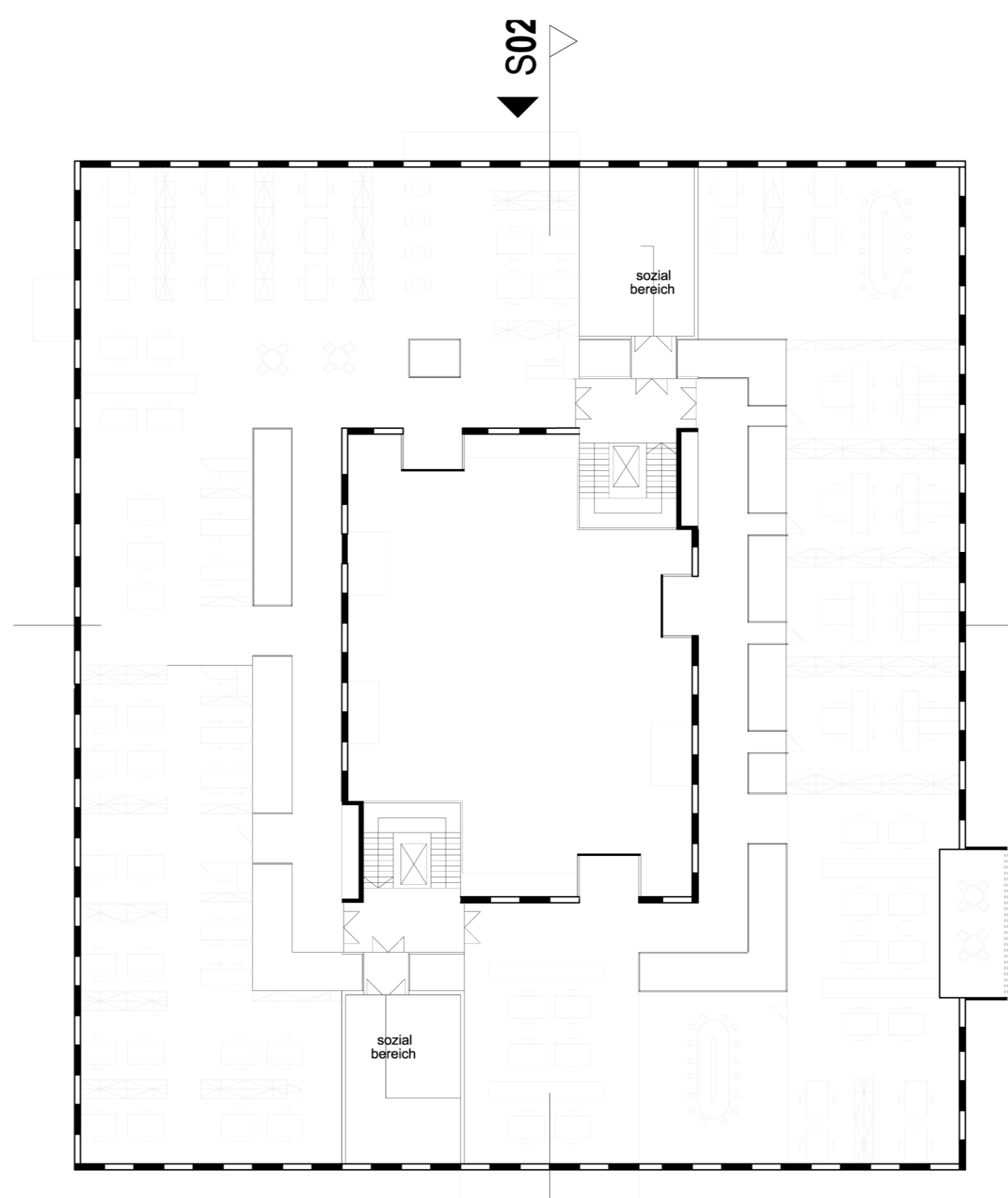


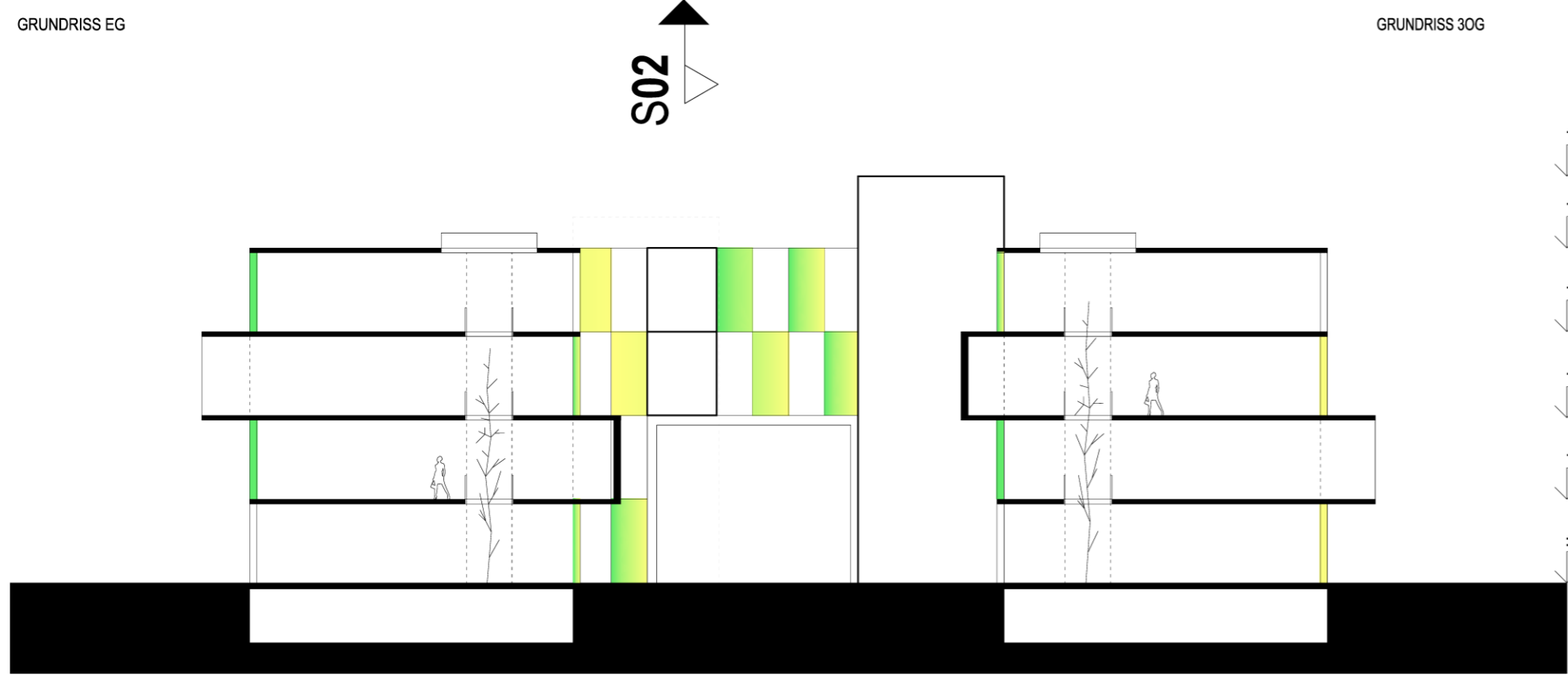
Moskau



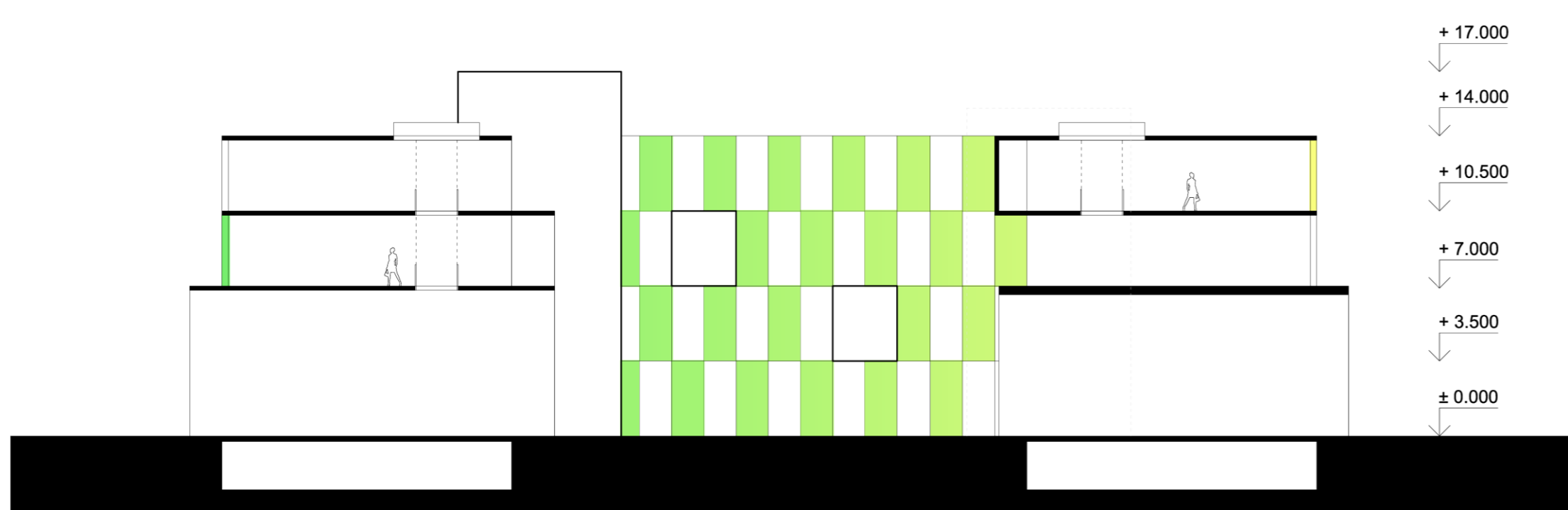
GRUNDRISS EG



GRUNDRISS 30G



SCHNITT S01



SCHNITT S02

Entwurfskonzept

Auf Grund der extremen klimatischen Bedingungen in Moskau, haben wir uns für einen möglichst kompakten Baukörper entschieden.

So entstand ein rechteckiger Baukörper mit einem innenliegenden Atrium. Durch diese Form kann eine gute natürliche Belichtung erzielt werden. Es sind flexible Büroanordnungen möglich, da die Erschließung von der Bürofläche entkoppelt ist.

Das Grundstück soll ein öffentlicher Park werden, kann aber auch dichter bebaut werden, ohne dass der Park zur Gänze verloren geht.

Harald Glanz, Pavol Meszaros, Delyan Panteliev, Claudia Sohm

