

Das Projekt Generationen Wohnen in Gleisdorf steht für Generationen übergreifendes Zusammenwohnen in einer suburbanen Struktur. Menschen verschiedenen Alters leben hier nicht nebeneinander sondern miteinander. Jeder einzelne hat die Möglichkeit sich auszutauschen, in das soziale Umfeld einzubringen und persönlich davon zu profitieren.

Der starke Bezug zu den städtischen Strukturen von Gleisdorf schafft Identität und vermittelt den Menschen die hier wohnen einen Anhaltspunkt.

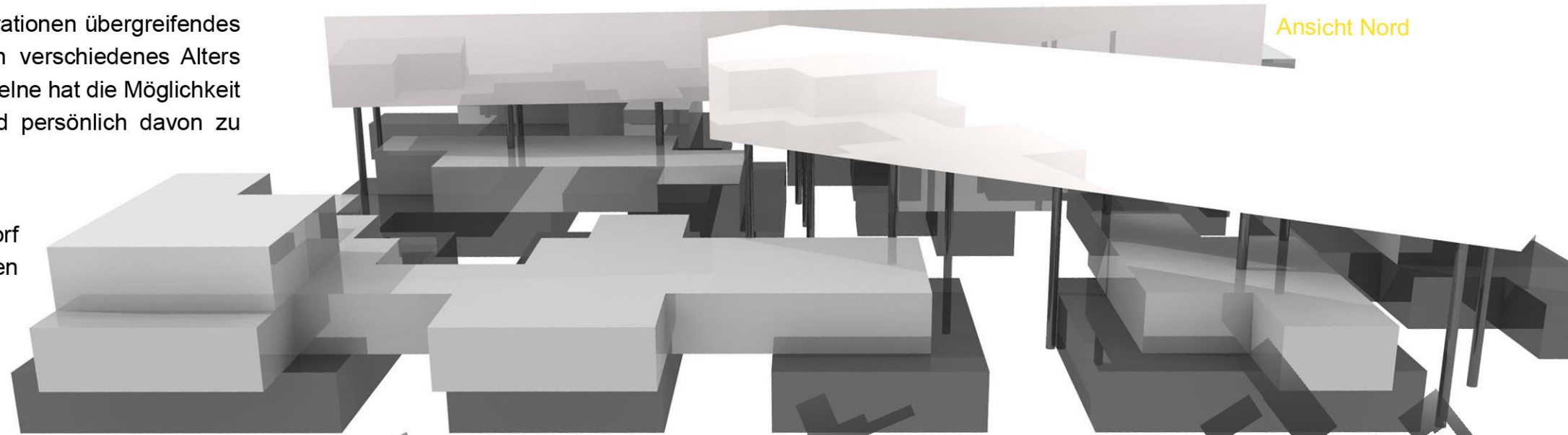
Die Strukturen der unteren Geschoße nehmen die Orthogonalität und Anordnung der umliegenden Häuser auf. Sie bilden die massive Basis des Entwurfs - die erste Ebene. Diese Baukörper sind streng nach einem Raster angeordnet.

Durch das versetzen der Baukörper zueinander entstehen spannende Wege innerhalb des Systems.

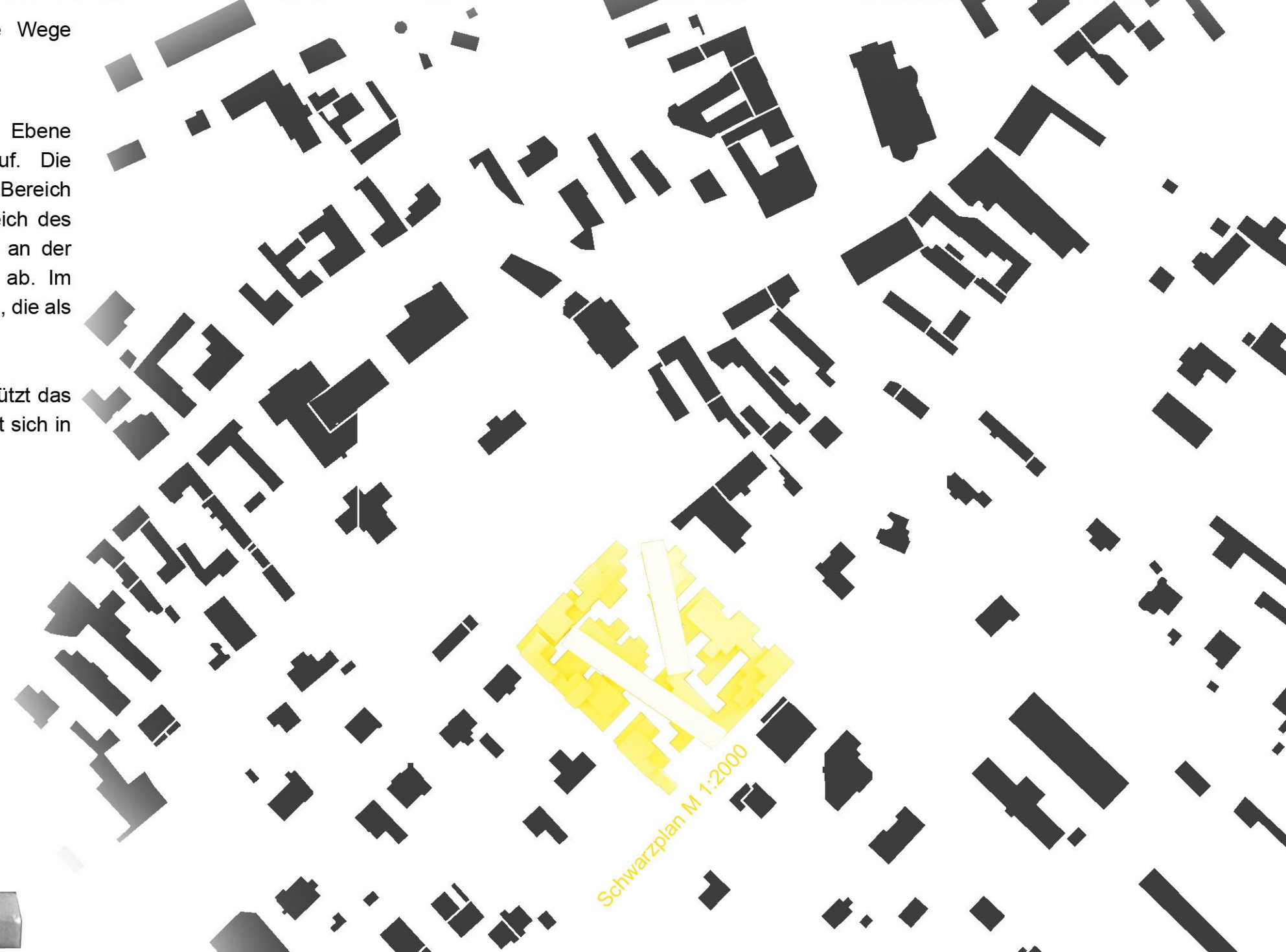
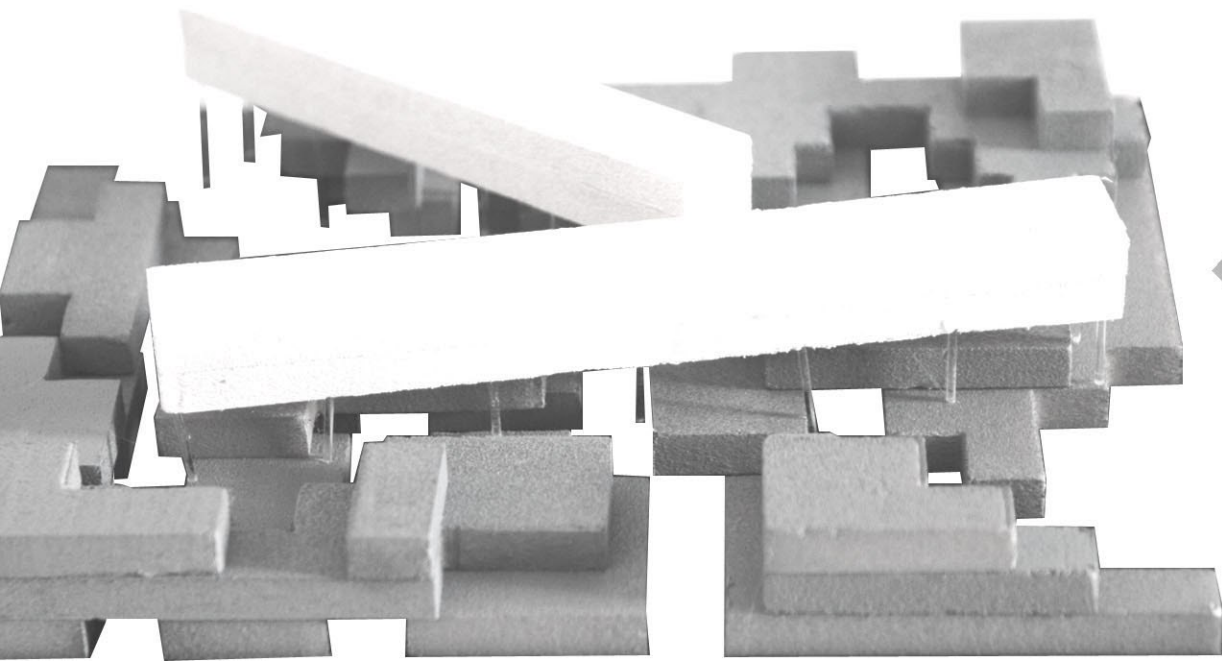
Die zweistöckigen leichten und schwebenden Baukörper - die die zweite Ebene bilden - nehmen Richtungen der städtischen Struktur Gleisdorfs auf. Die schräggestellten Körper öffnen das Projekt zum Stadtkern hin. Im westlichen Bereich des Grundstückes ergibt sich eine Platzsituation die den öffentlichen Bereich des Entwurfes bildet. Der Platz zieht sich in die Struktur hinein. Die Bauteile an der Nordseite sowie an der Westseite grenzen das Projekt zur Straße hin ab. Im östlichen, privateren Bereich des Grundstückes ergibt sich eine offene Fläche, die als Park und Spielplatz genutzt wird.

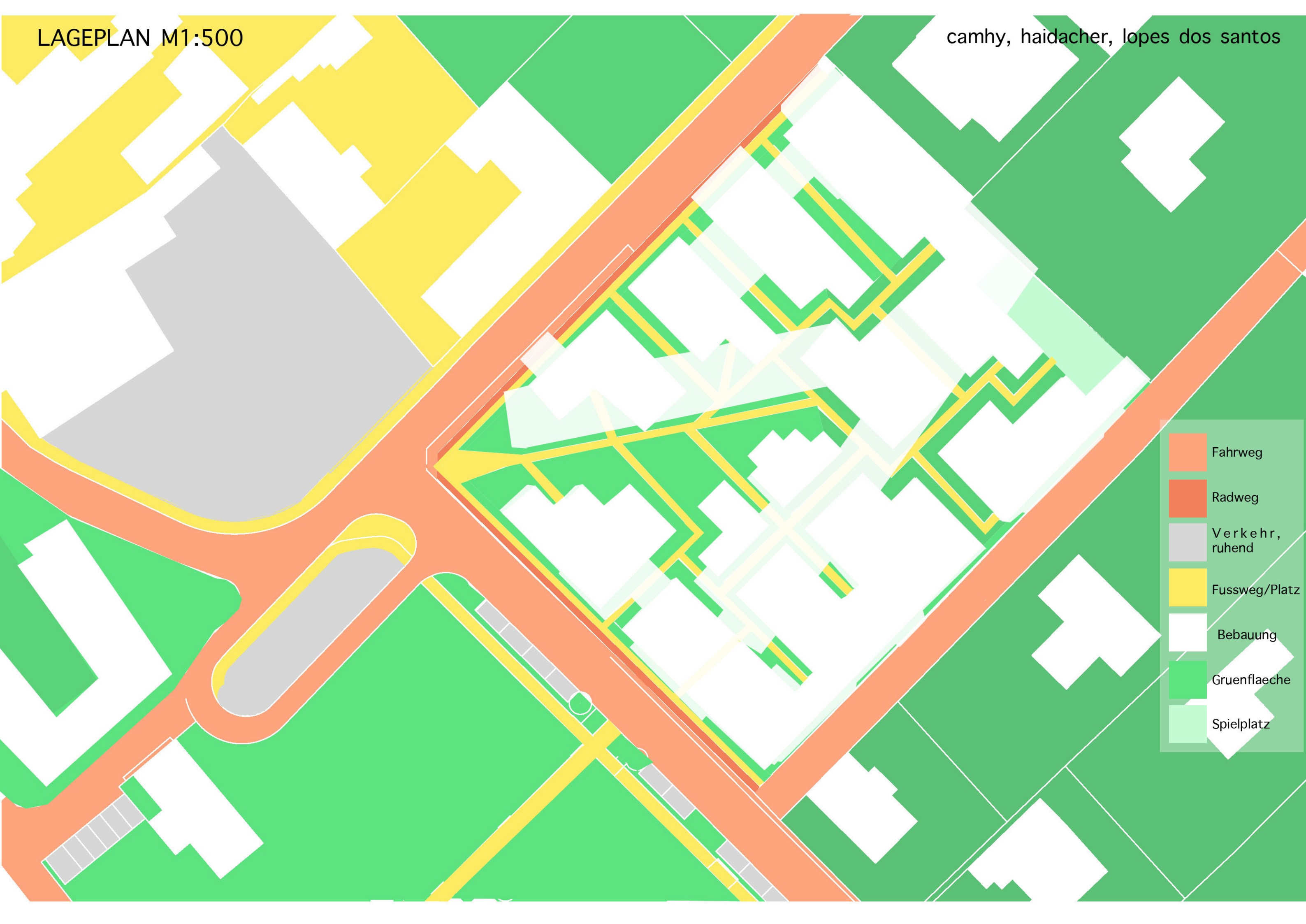
Der Entwurf schafft einen Übergang vom Öffentlichen zum Privaten, unterstützt das Entstehen von sozialen Verknüpfungen zwischen den Generationen, gliedert sich in den Stadtraum ein und definiert diesen neu.

Ansicht Nord



Ansicht Süd



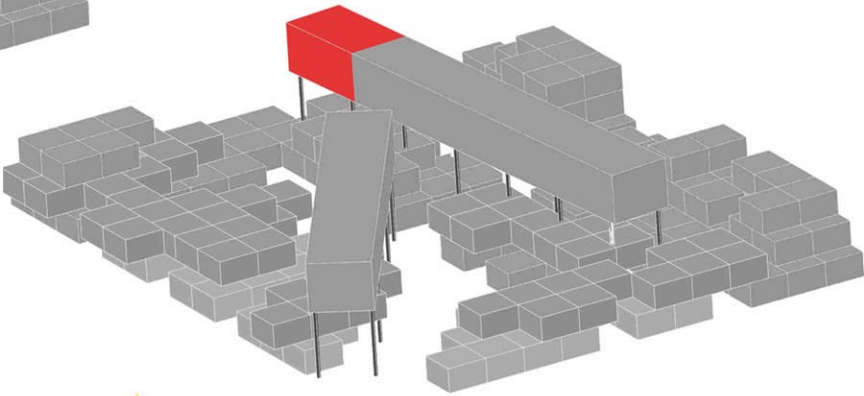
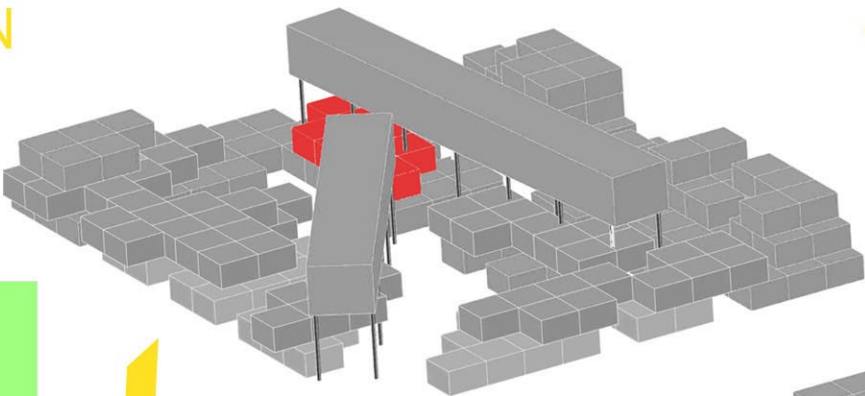


- Fahrweg
- Radweg
- Verkehr, ruhend
- Fussweg/Platz
- Bebauung
- Gruenflaeche
- Spielplatz

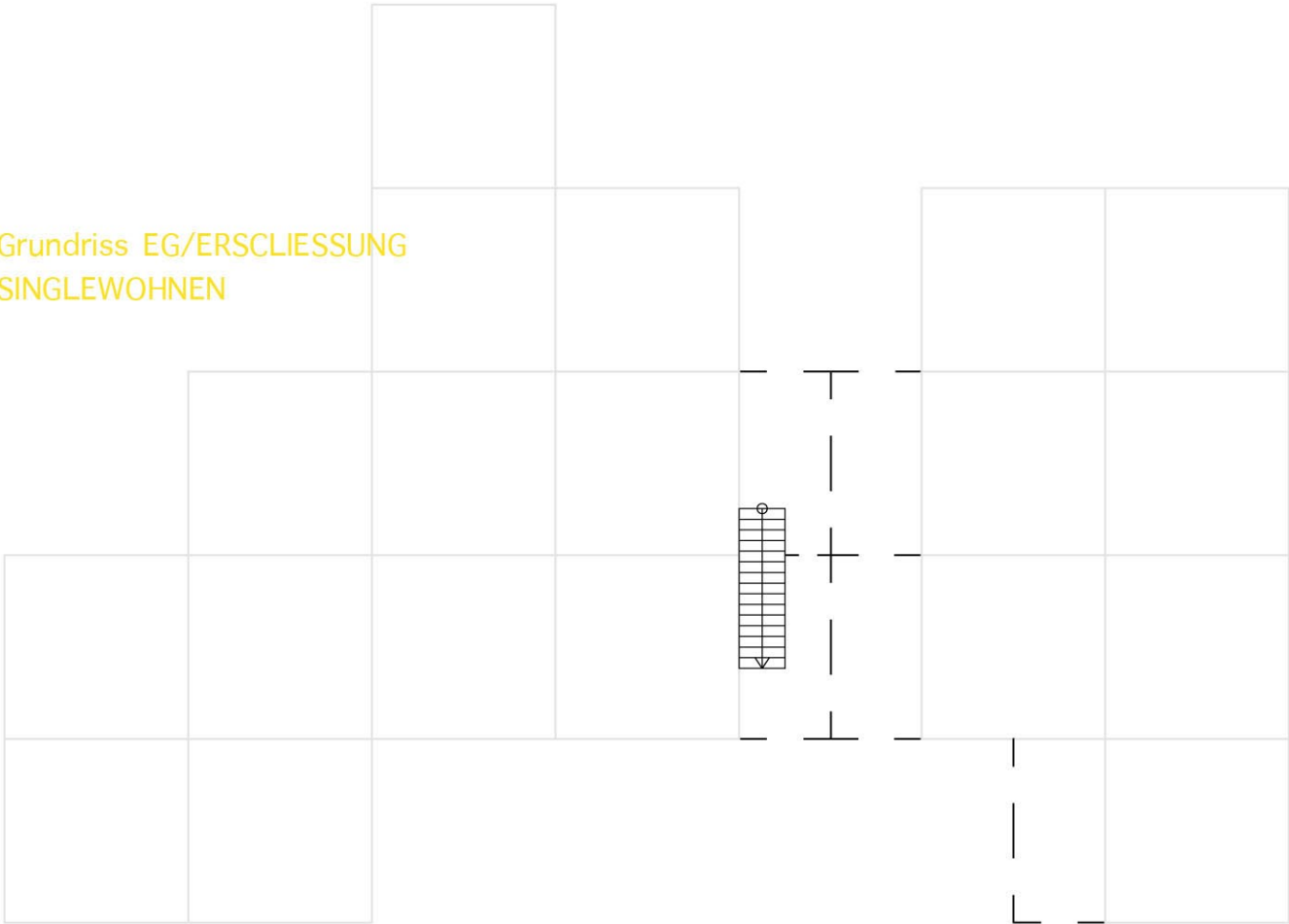
GRUNDRISSE: SINGLEWOHNUNGEN/FAMILIENWOHNEN

camhy, haidacher, lopes dos santos

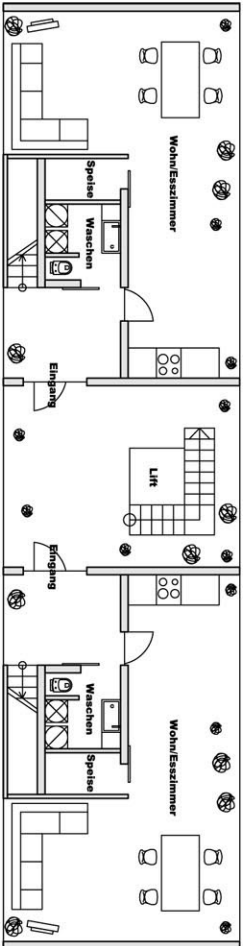
Grundriss OG
SINGLEWOHNEN



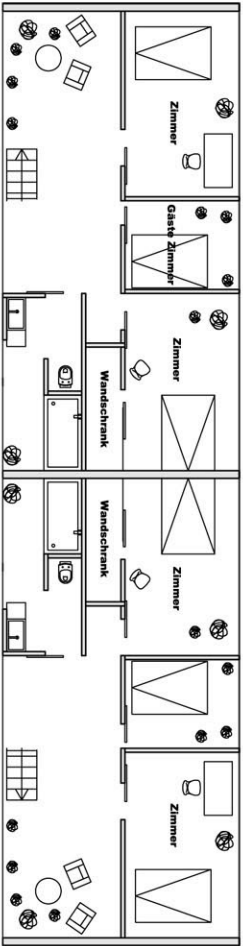
Grundriss EG/ERSCHLISSUNG
SINGLEWOHNEN

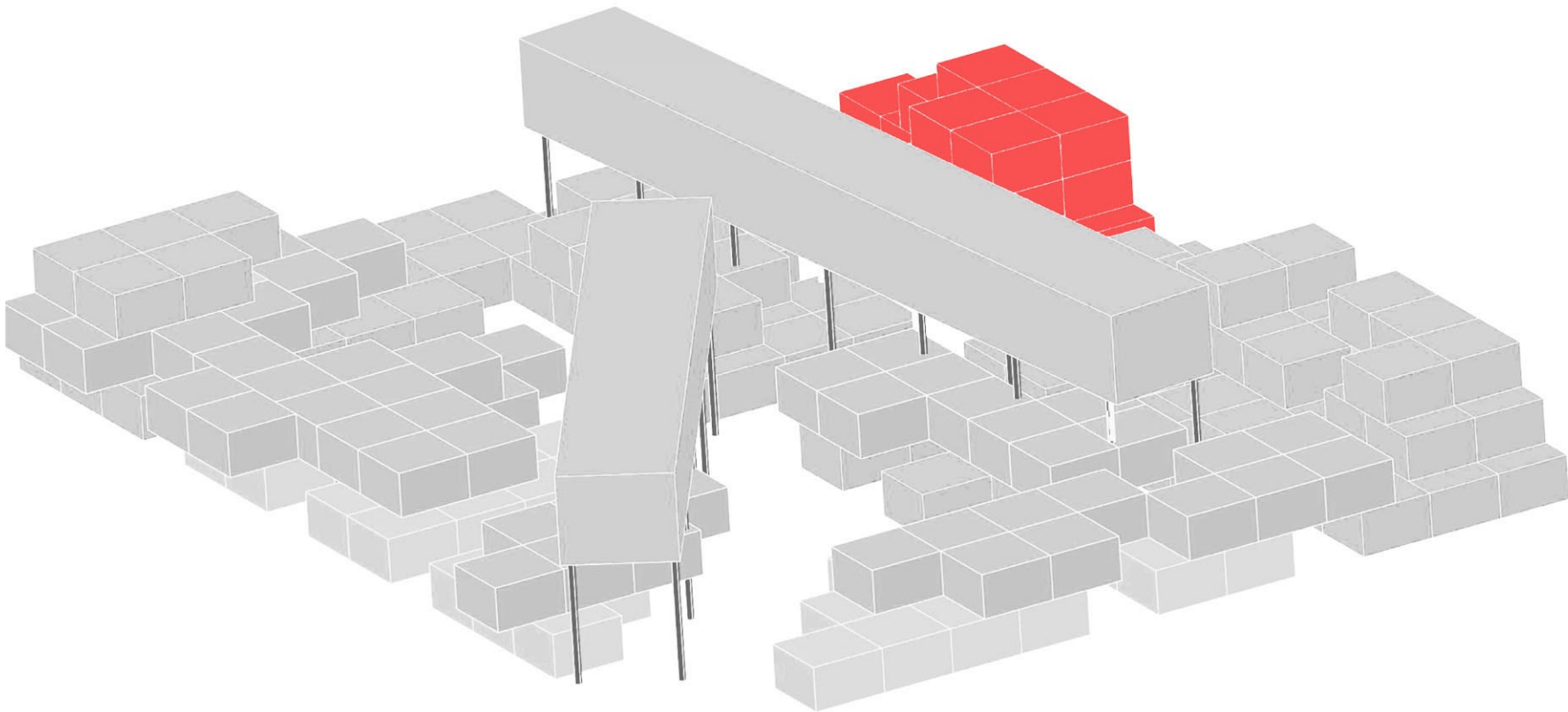
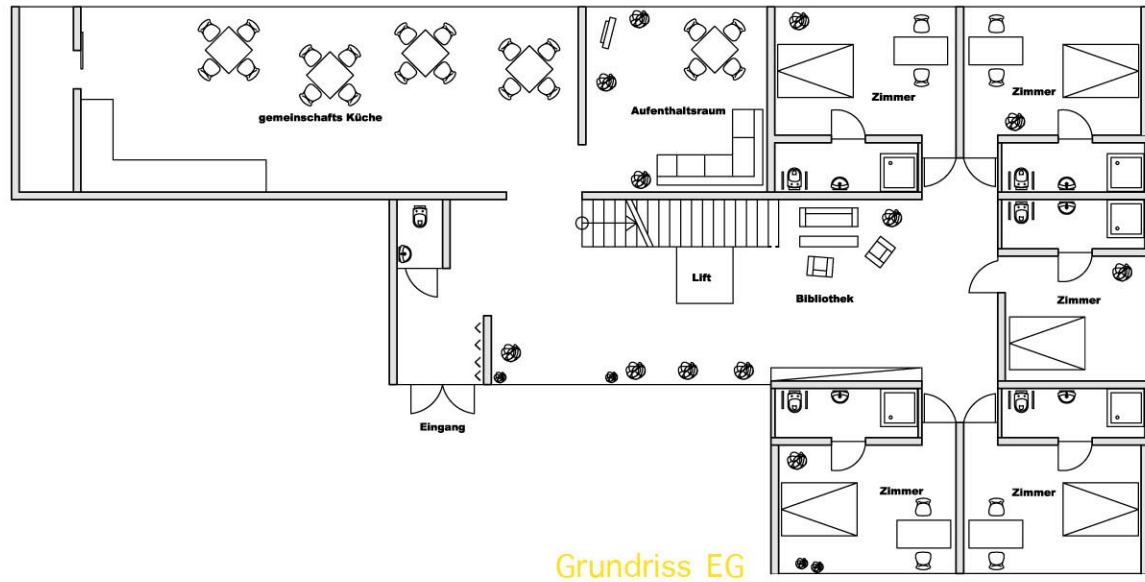
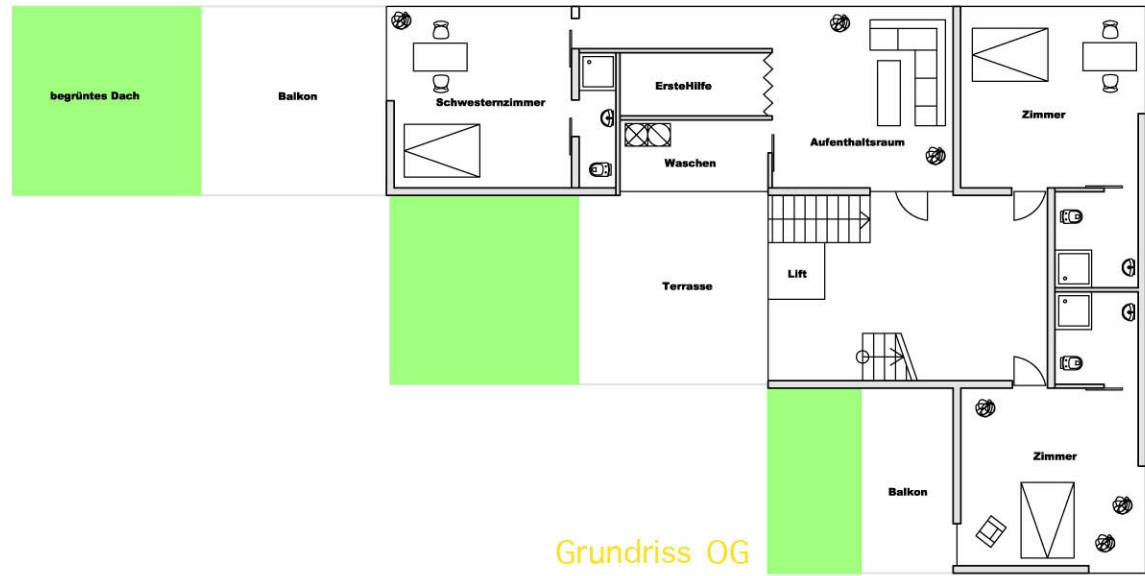


Grundriss OG 3
FAMILIENWOHNEN

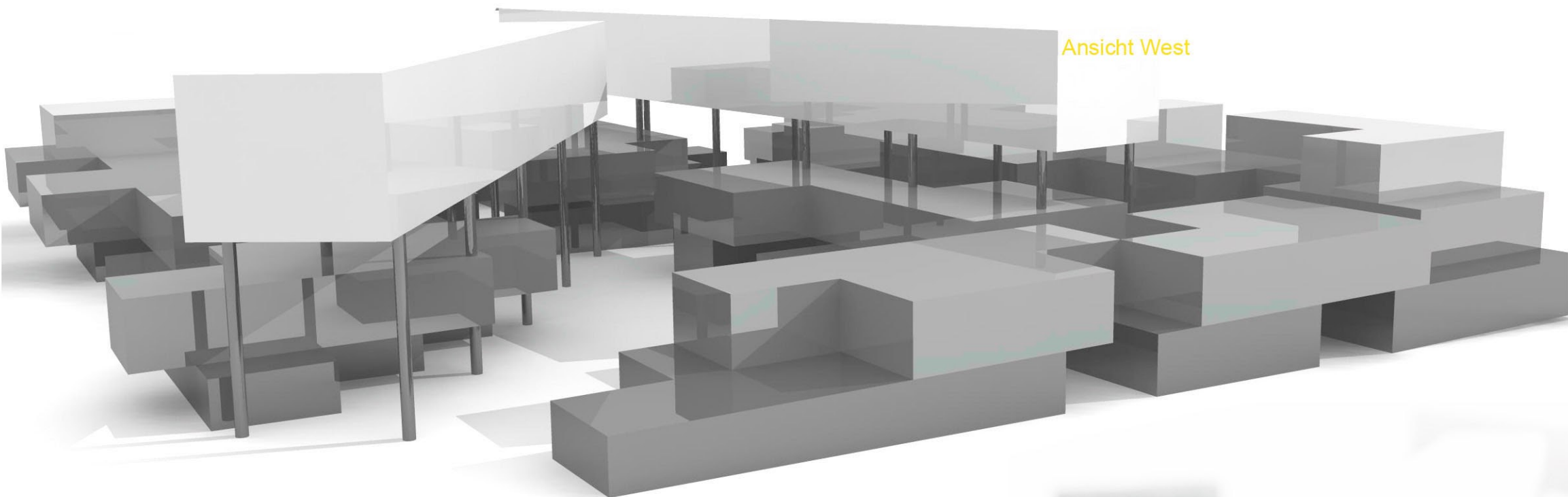


Grundriss OG 3
FAMILIENWOHNEN





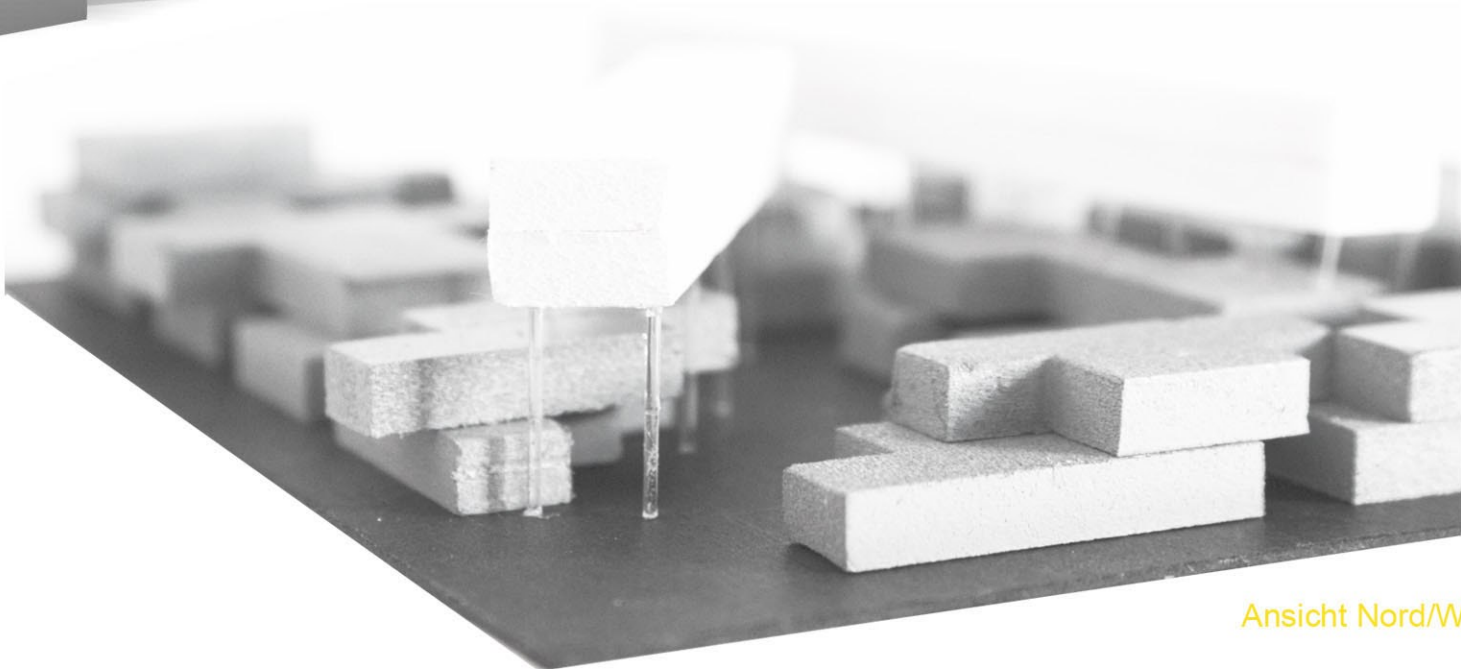
Der Baukörper befindet sich im Südosten des Grundstückes im privateren und ruhigeren Bereich. Ältere Menschen haben hier die Möglichkeit in einer Art "Senioren WG" zu leben. Jeder hat einen privaten Bereich und Rückzugsraum mit Bad. Küche, Wohnzimmer und Terrassen sind Gemeinschaftsräume. Die Bewohner der WG kochen und erledigen die Hausarbeit selbst. Eine Pflegerin steht zur Verfügung, falls Hilfe benötigt wird.



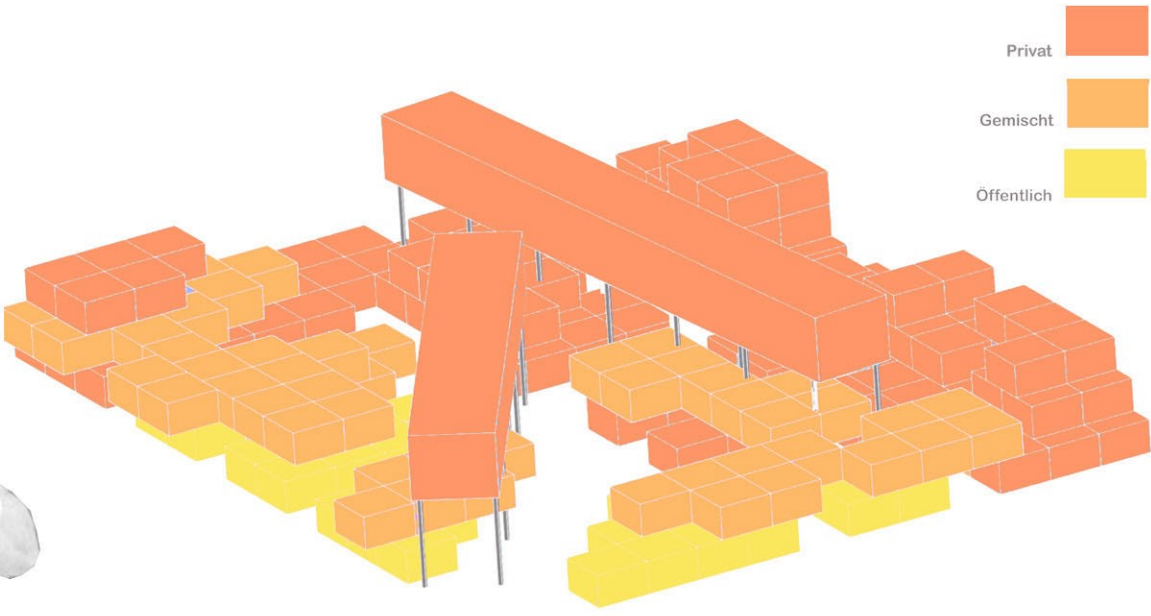
Ansicht West



Ansicht Nord/West

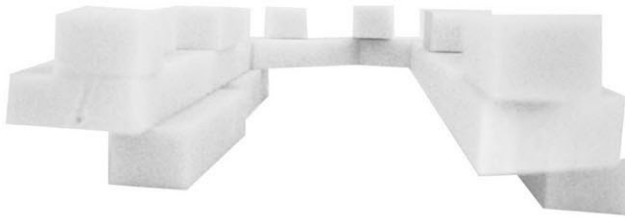


Ansicht Nord/West

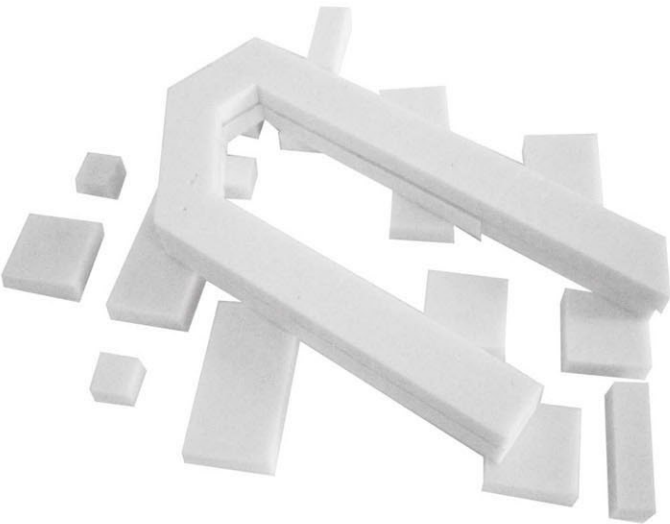
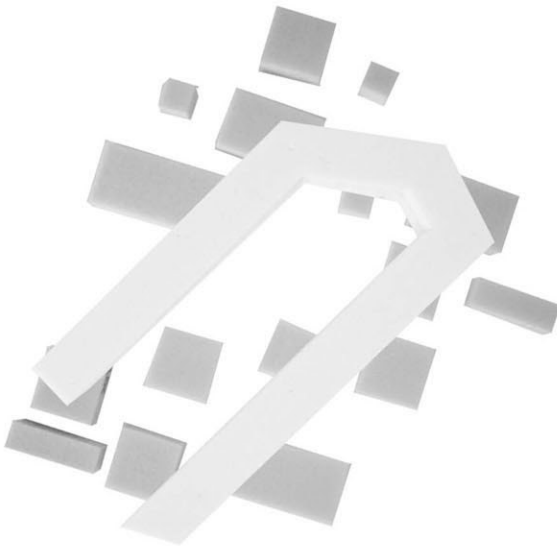
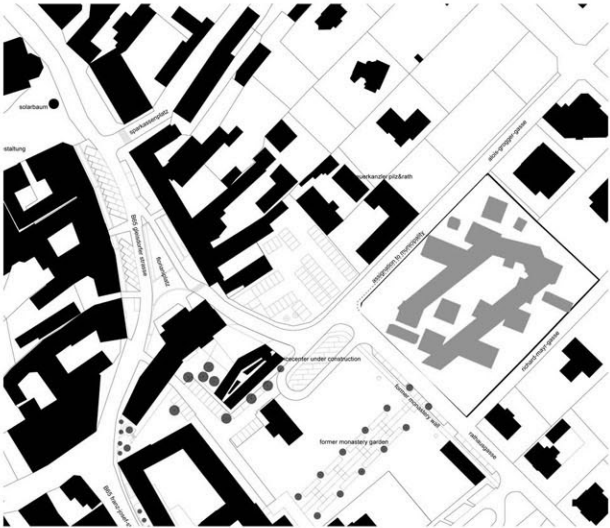


- Privat
- Gemischt
- Öffentlich

01



02



03

