



WOHNEN + ARBEITEN

TÜBINGEN DE

- EIGENTUM
- MIETE
- VEREIN
- GENOSSENSCHAFT

PROJEKTDATEN

Adresse: Lilli-Zapfstraße 4, Loretto-Viertel, 72072 Tübingen-Südstadt
 Bauherr: Renate Frye-Malessa, Rolf Malessa
 Planungsbeginn: 1998
 Bauzeit: Jan. - August 1999

Grundstücksfläche: 267 qm
 Nutzfläche insgesamt: 630 qm
 Anzahl der Wohnungen: 1
 Sonstige Einrichtungen: 3 Büros

Kosten insgesamt: 490.840 € (KG 100-700)
 Kosten pro qm: 779 €

Planung: malessa architekten Tübingen
 Fotografin: Gudrun de Maddalena Tübingen

WOHNEN UND ARBEITEN IN OFFENEN LOFTS

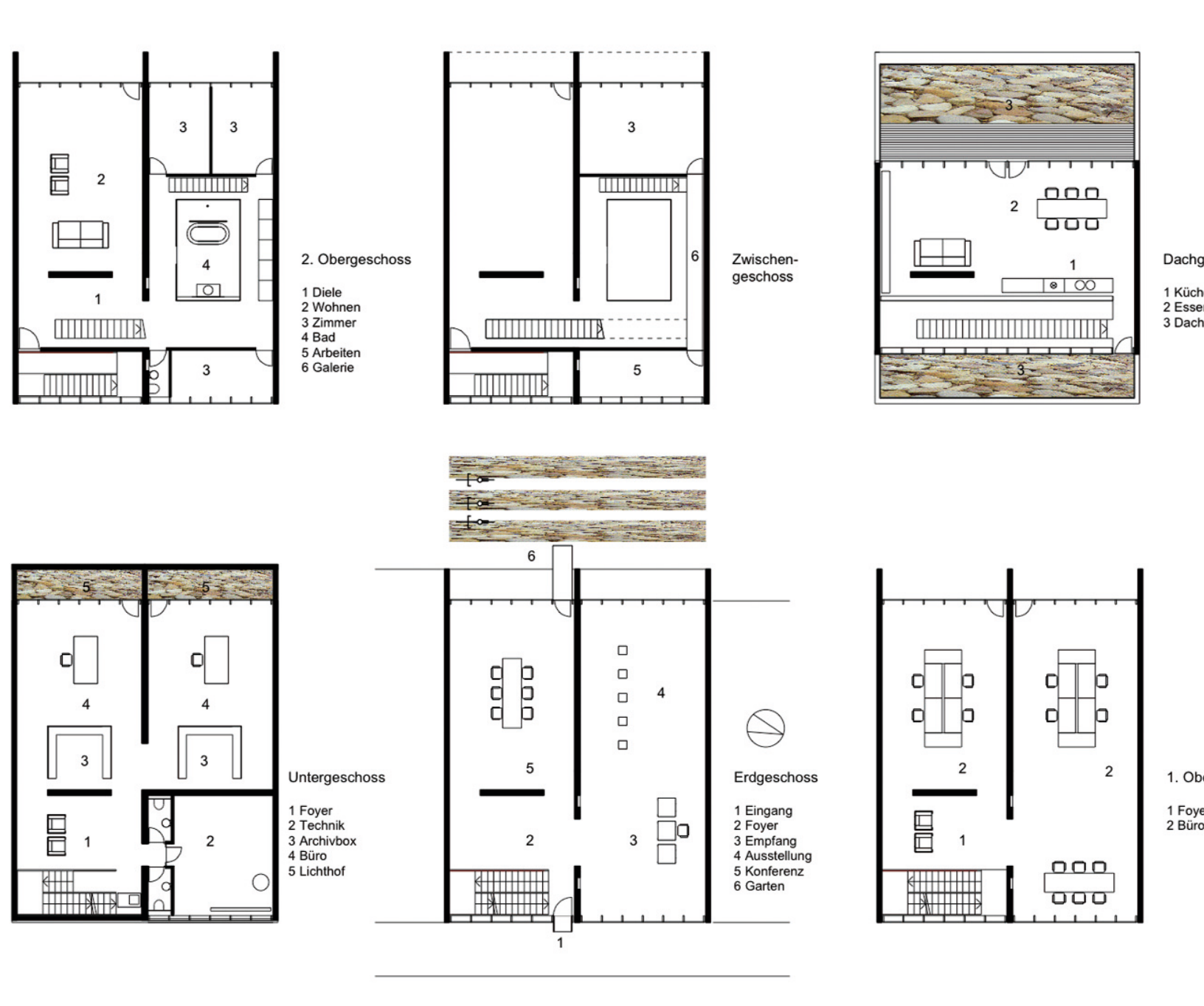
Eine Wohnung und drei Büros beinhaltet dieses experimentell wirkende Haus. Die offenen Raumzonen mit eingeschobenen Raumzellen, etwa für Nassräume, Archive, etc. ermöglichen Nutzungsänderungen mit unterschiedlichen Raumteilungen im Laufe der Zeit.

Dass es ein Low-Budget-Haus ist, resultiert aus der Wahl der überwiegend vorgefertigten Konstruktion, der Verwendung von Materialien mit fertigen Oberflächen, von Industrieprodukten wie z.B. Treppengerüsten, sowie dem äußerst sparsamen Ausbaustandard mit Bündelung der Installationen im zentralen Versorgungsschacht.

Großzügig öffnet sich das Haus zum Stadtquartier und lässt aufgrund hoher Raumlichten Solarwärme tief in das Innere. Wärmeverluste werden durch die überwiegend luftdichte Gebäudehülle minimiert.

- NEUBAU
- REVITALISIERUNG
- UMNUTZUNG
- ZUSATZEINRICHTUNGEN
- STADTZENTRUM
- RANDLAGE

- PROFESSIONELL INITIIERT
- BESONDERE ANLIEGEN
- LEBENSITUATIONSGRUPPE
- MEHRGENERATIONENGRUPPE
- GEMEINWESENGRUPPE



Pläne:
 Links: Schnitt O-W, Westansicht / Unten links: Grundrisse UG bis DG / Unten rechts: Lageplan / Lage Lorettoviertel zu Tübingen-Altstadt, A = Standort Projekt.

Fotos:
 Ganz oben: Wohnküche / Ganz links: Straßensicht / Links oben: Dachterrasse vor Wohnküche / Links unten: Nasszelle im 2.OG / Unten links: Straßenssade / Unten Mitte: Detailansicht / Unten rechts: Büro im UG

