



# E3

# BERLIN DE

**EIGENTUM**

**MIETE**

**VEREIN**

**GENOSSENSCHAFT**

### PROJEKTDATEN

Adresse: Esmarchstraße 3, 10407 Berlin-Prenzlauer Berg  
 Bauherr: Baugruppe e3 BauGbR  
 Planungsbeginn: Juli 2006  
 Bauzeit: August 2007 - Mai 2008

Grundstücksfläche: 470 qm  
 Nutzfläche insgesamt: 970 qm  
 Anzahl der Wohnungen: 7  
 Sonstige Einrichtungen: 1 Büro, Gemeinschaftsgarten

Kosten insgesamt: 2.300.000 € brutto  
 Baukosten insgesamt: 1.627.716 € brutto  
 Kosten pro qm: 2.400 € brutto

Planung: Kaden Klingbeil Architekten Berlin  
 Fotograf: Bernd Borchardt Berlin

### E3 - MODELL IM HOLZBAU

Das siebengeschößige Wohnhaus war zu seiner Entstehungszeit mit 22 m oberster Fußbodenhöhe europaweit das erste und höchste in Holz. Es schließt nicht einfach die Baulücke zwischen den Nachbarhäusern, sondern antwortet mit einem gegliederten Baukörper.

Der Wohntrakt öffnet sich nach drei Seiten und ist mit dem offenen Treppenhaus durch Stege verbunden. Frei gestaltbare Ebenen erlauben Wohnungen von 120 bis 150 qm Fläche. Im 1., 3. und 4.OG entstanden kommunikative Außenräume.

Niedrigenergie-Standard weit unter 40 kWh/qm und Jahr, die Pfosten-Riegel Konstruktion mit aussteifenden Massivholz-Außenwänden in F90 und Holz-Beton-Verbunddecken sind die technischen Details. Mit konzeptionellen und konstruktiven Maßnahmen wurde brandtechnisch ein der Massivbauweise vergleichbares Sicherheitsniveau erreicht.

**NEUBAU**

**REVITALISIERUNG**

**UMNUTZUNG**

**ZUSATZEINRICHTUNGEN**

**STADTZENTRUM**

**RANDLAGE**

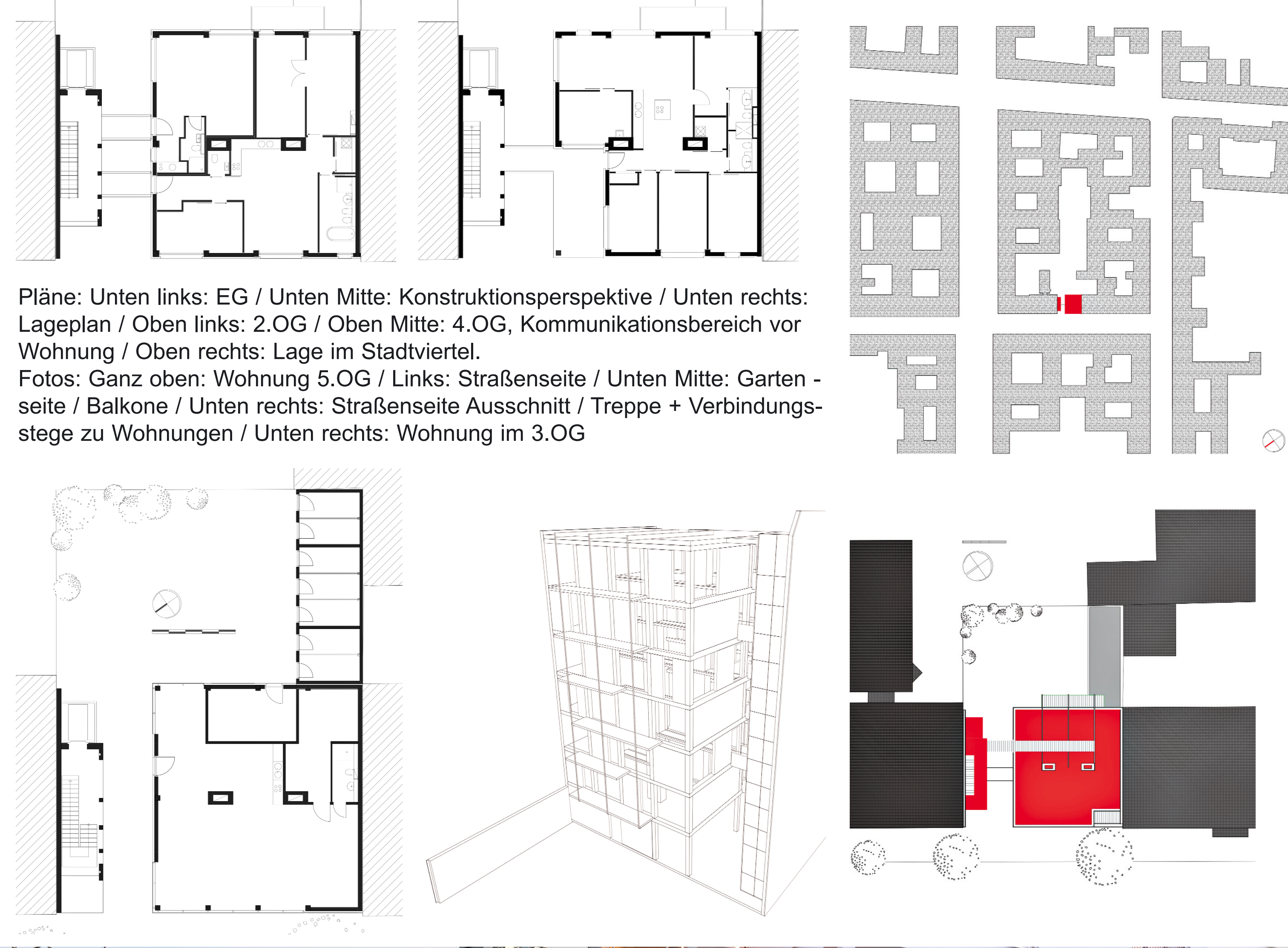
**PROFESSIONELL INITIIERT**

**BESONDERE ANLIEGEN**

**LEBENSITUATIONSGRUPPE**

**MEHRGENERATIONENGRUPPE**

**GEMEINWESENGRUPPE**



Pläne: Unten links: EG / Unten Mitte: Konstruktionsperspektive / Unten rechts: Lageplan / Oben links: 2.OG / Oben Mitte: 4.OG, Kommunikationsbereich vor Wohnung / Oben rechts: Lage im Stadtviertel.  
 Fotos: Ganz oben: Wohnung 5.OG / Links: Straßenseite / Unten Mitte: Gartenseite / Balkone / Unten rechts: Straßenseite Ausschnitt / Treppe + Verbindungsstege zu Wohnungen / Unten rechts: Wohnung im 3.OG

