

Landschaftspark Superkilen

ARCHITEKTEN:
TOPOTEK 1 + BIG Architects + Superflex

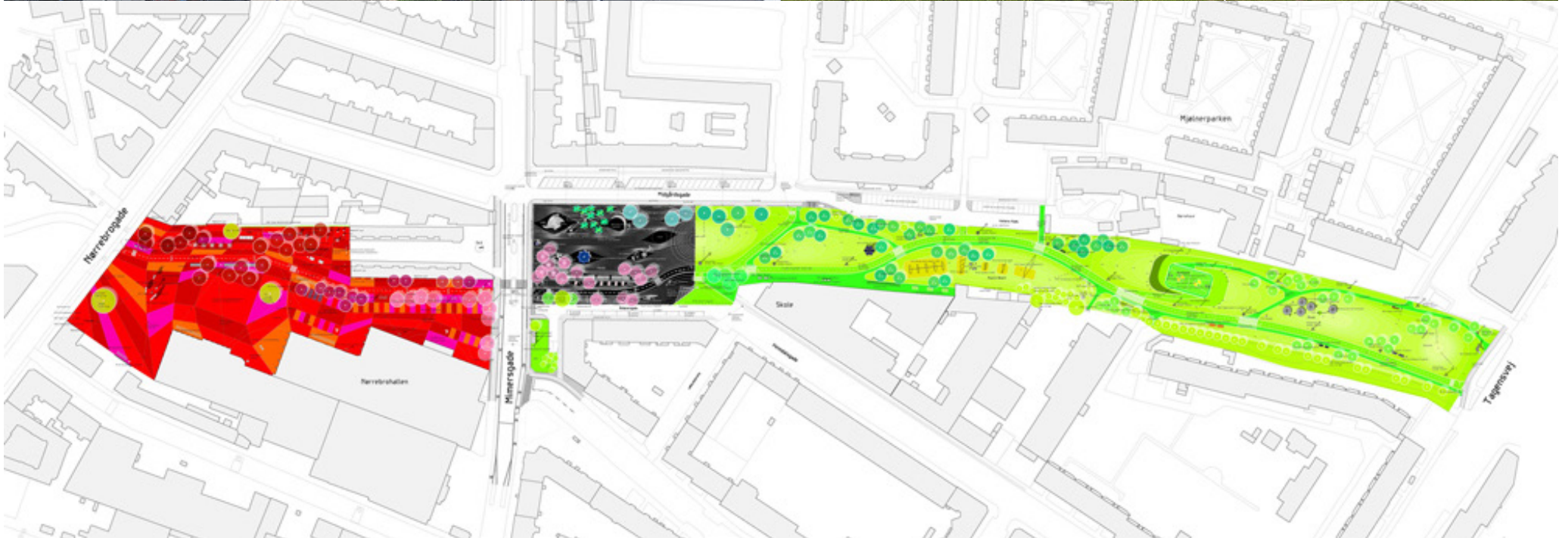
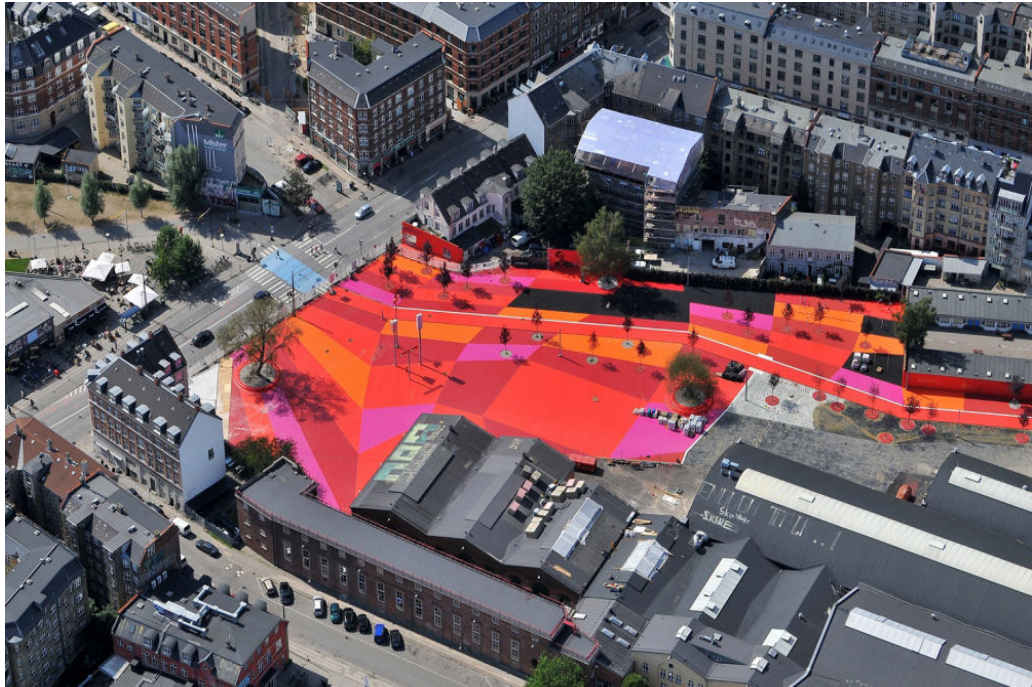
STANDORT:
Nørrebro, Kopenhagen

FERTIGSTELLUNG:
2012





- Verschmelzung von Architektur, Landschaftsarchitektur und Kunst
- Landschaftspark ermöglicht Integration 62 untersch. Nationen
- Design der Parkausstattung besteht aus Objekten von untersch. Ländern (marokkanischer Brunnen, türkische Bank, japanische Kirschbäume, Trainingsgeräte vom Muscle Beach in L.A., Abwasserkanäle aus Israel, Palmen aus China, Neonreklamen aus Katar und Russland)
- Fußgänger-, Fahrradwege und Marktplatz
- Angebot vielfältiger Aktivitäten (fest montierte Tische, Bänke und Grillvorrichtungen)
- Einteilung in 3 Hauptzonen: Roter Platz (sportliche Aktivitäten), Grüner Park (begrünter, hügeliger Rasen mit Spielplatz), Schwarzer Markt (Aufenthalts- und Picknickbereich)
- Fläche: 30 000 m²



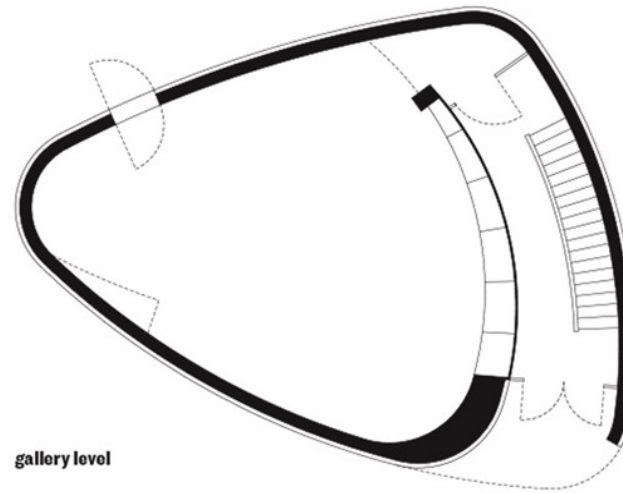
Haus der Stille

ARCHITEKTEN:
karl + probst

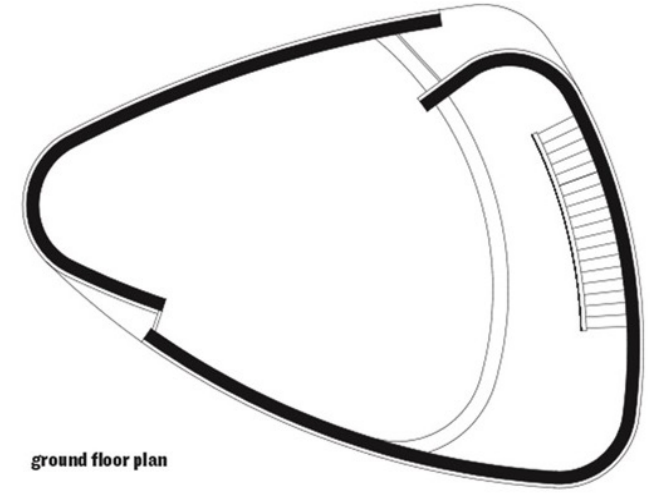
STANDORT:
Campus Westend, Frankfurt am Main

FERTIGSTELLUNG:
2009

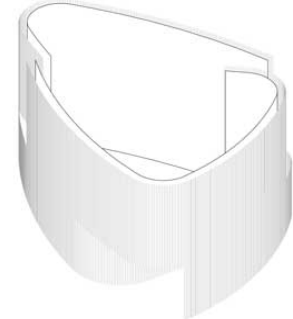
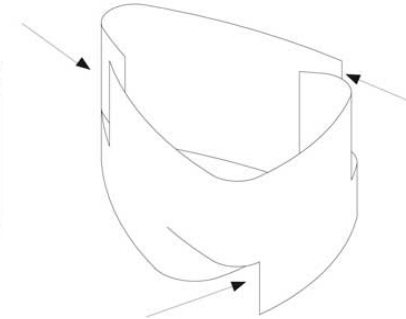
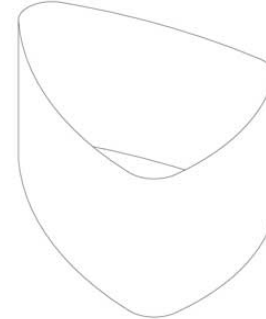
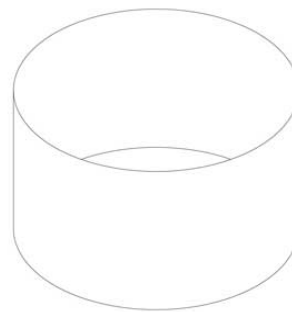




gallery level



ground floor plan



- Grundform: zwei ineinandergreifende Parabeln; drei eingeschnittene Öffnungen bilden Fenster
- Licht wird entlang der Wände nach innen geleitet
- introvertiertes Gebäude mit reduziertem Innendesign
- der geschwungene Holzbau bildet einen interessanten Kontrast zu den kubusförmigen Universitätsgebäuden am Campus
- Rückzugs- und Besinnungsort: keine direkten, störenden Blickbeziehungen nach draußen
- Begegnungsort für Menschen aller Religionen und Kulturen



IK Nord - Interkulturelle Begegnungsstätte

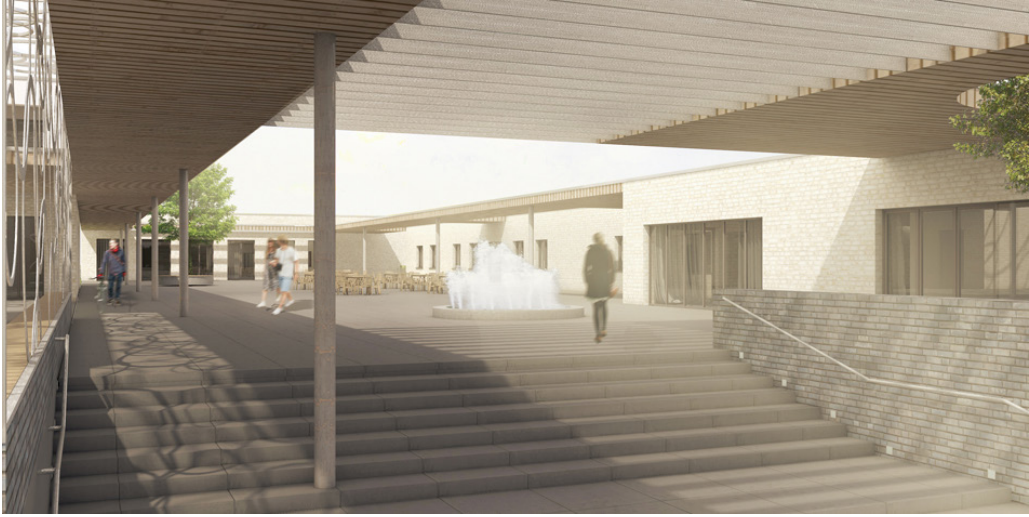
ARCHITEKTEN:
Schamp & Schmalöer

STANDORT:
Eving, Dortmund

PLANUNG:
2015/16

REALISIERUNG:
2016/17





- Ort der Begegnung aller Generationen und Kulturen (vom Neben- zum Miteinander)
- lockere Anordnung der Gebäude
- Kindertagesstätte, Seniorenbegegnungsstätte, Garten, Veranstaltungssaal, Gruppenräume für Begegnungen, kleines Museum, Büroräume)
- Fläche: 6000 m²





Quellenangabe:

<http://www.detail.de/artikel/drei-farben-rot-schwarz-gruen-landschafts-park-in-kopenhagen-10104/>

<http://www.detail.de/blog-artikel/red-dot-fuer-multikulturellen-park-superkilen-in-kopenhagen-22737/>

http://www.karl-und-probst.de/?article_id=52

<http://www.schamp-schmaloeer.de/projekte/arbeiten/264-ik-nord-interkulturelle-begegnungsstaette-in-dortmund.html>

[https://www.domap.de/wps/PA_PA_Nordwaerts/NotesAttachmentProxyServlet/041/\\$FILE/041_Projektsteckbrief_imdo.pdf](https://www.domap.de/wps/PA_PA_Nordwaerts/NotesAttachmentProxyServlet/041/$FILE/041_Projektsteckbrief_imdo.pdf)