

LAGEPLAN M 1:500

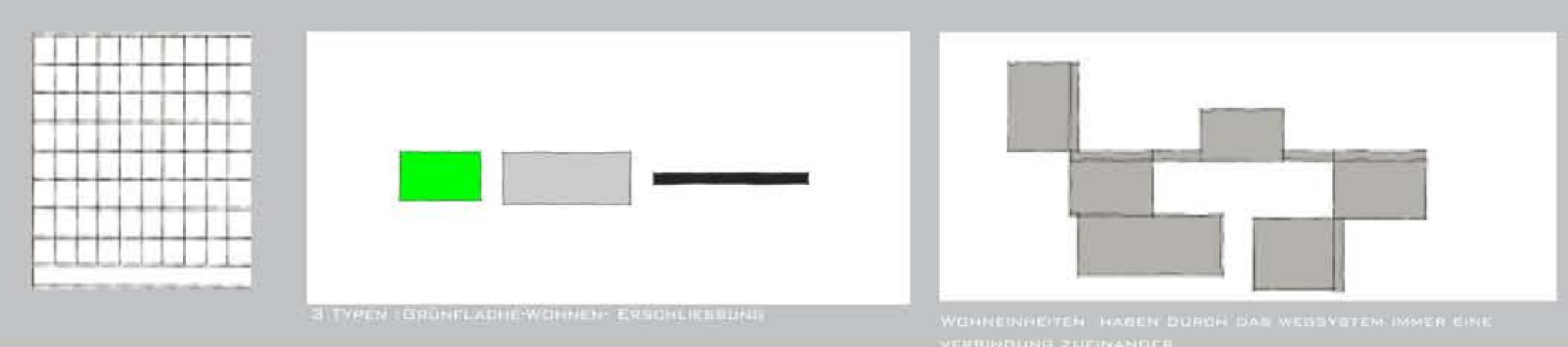


KONZEPT

DIE GRUNDIDEE IST ES DEN ORT STÄDTEBAULICH NICHT ZU ÜBERFORDERN UND AUF DIE ORTTIGE UMGEBUNG RÜCKSICHT ZU NEHMEN. DESHALB HABEN WIR UNS FÜR EIN MODULSYSTEM ENTSCHEIDEN, DAS SICH IN DEN ORT EINFÜGT. DER BAUGRUND WURDE IN WEGSYSTEME, PLÄTZE, GRÜNFLÄCHEN UND BEBAUTEFLÄCHEN AUFGETEILT. DIE ZWEI VERSCHIEDENEN MODULE ZU JEWEILS 150M² (100M²+50M²) UND 100M² HABEN EINEN OFFEN GRUNDRISS MIT FLEXIBLEN RAUMTEILERN DIE MIT MÖBELN INTERGRIERT SIND.

WEGSYSTEM:
DIE BAUFLÄCHE IST IN EINEM ORTHOGONALEN RASTERSYSTEM UNTERTEILT, WELCHES GRÜNFLÄCHEN FÜR JEDES OBJEKT ERSCHAFFT. DIE INSGESAMT DREI PLÄTZE SIND DURCH EIN WEGSYSTEM VERBUNDEN, WELCHES DEN BEWOHNERN DIE MOGLICHKEIT BIETET RÄUMLICH MITEINANDER ZU KOMMUNIZIEREN.

MODUL:
DIE BAUKÖRPER SIND UNTERTEILT IN 100M² UND 50M². DIE GRUNDRISS SIND MIT FLEXIBLEN RAUMELEMENTEN ENTWORFEN WORDEN, SODASS ES DIE MOGLICHKEIT GIBT DEN RAUM INDIVIDUELL ZU GESTALTEN. DIESE SOZIALWOHNUNGEN DIENEN IN ERSTER LINIE DAFÜR, DEN ZUKUNFTSORIENTIERTEN WOHNBAU ZU UNTERSTÜTZEN UND DEN BEWOHNERN FLEXIBILITÄT ZU ERMÖGLICHEN. DIE RAUMTEILELEMENTE MIT INTEGRIERTEN MÖBELN SCHAFFEN MOGLICHKEITEN DEN PLATZ EFFEKTIVER ZU NÜTZEN.



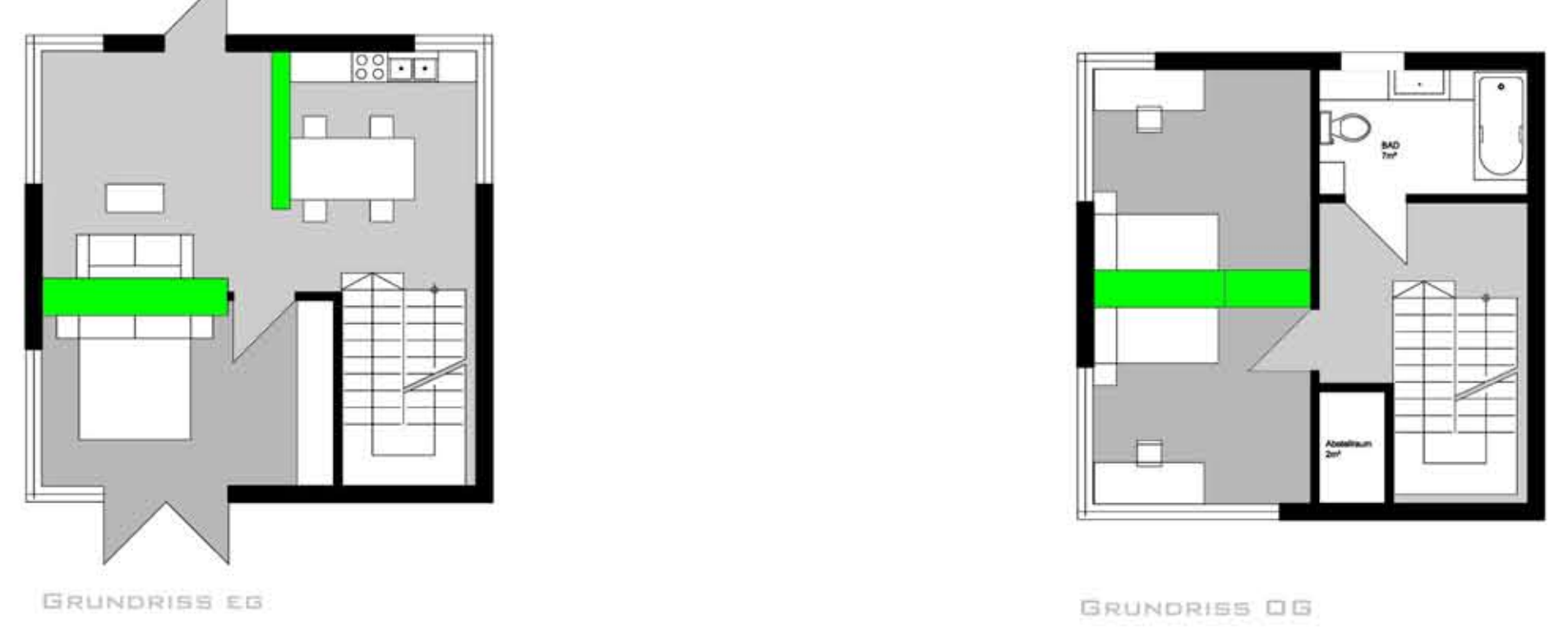
GRUNDRISSSE M 1:100

MODUL 100 M² (EINE WOHNHEIT) VARIANTE 1

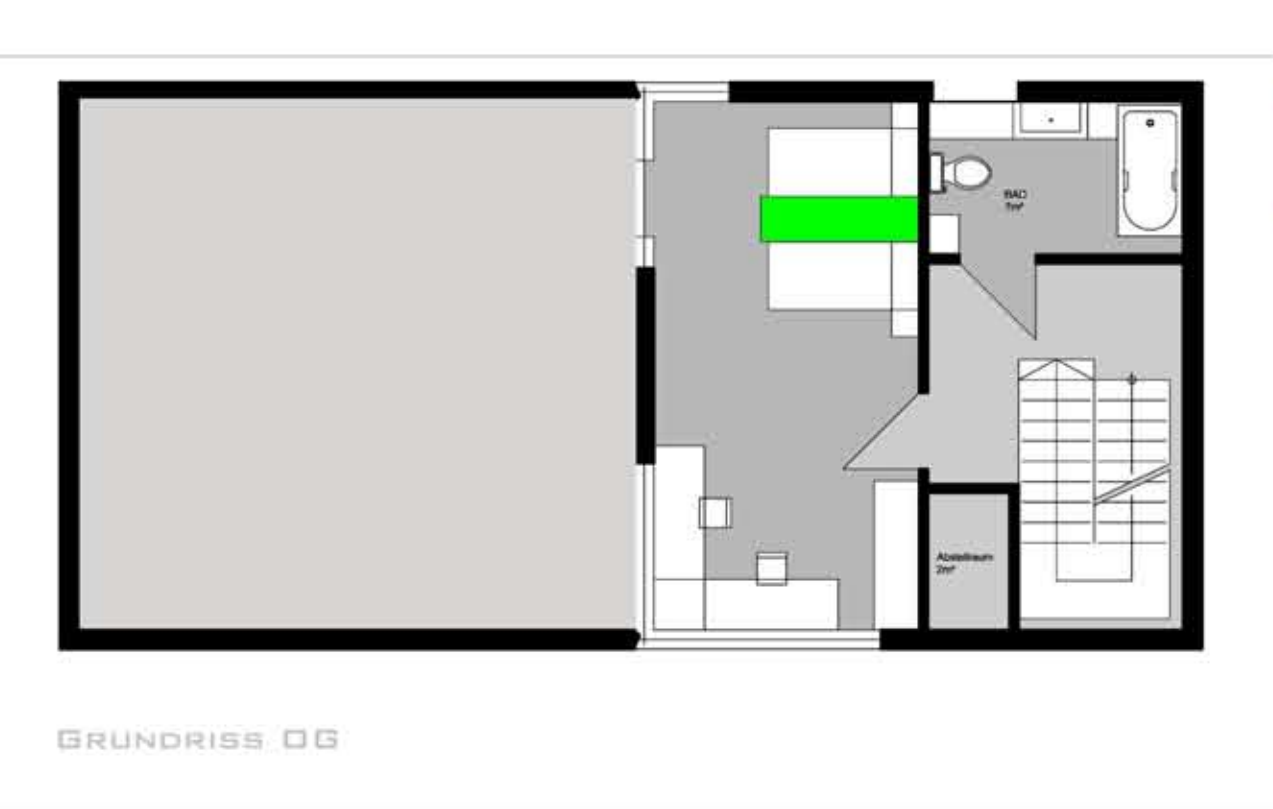


FLEXIBLE WANDELEMENTE MIT INTEGRIERTEN MÖBELN

MODUL 100 M² VARIANTE 2

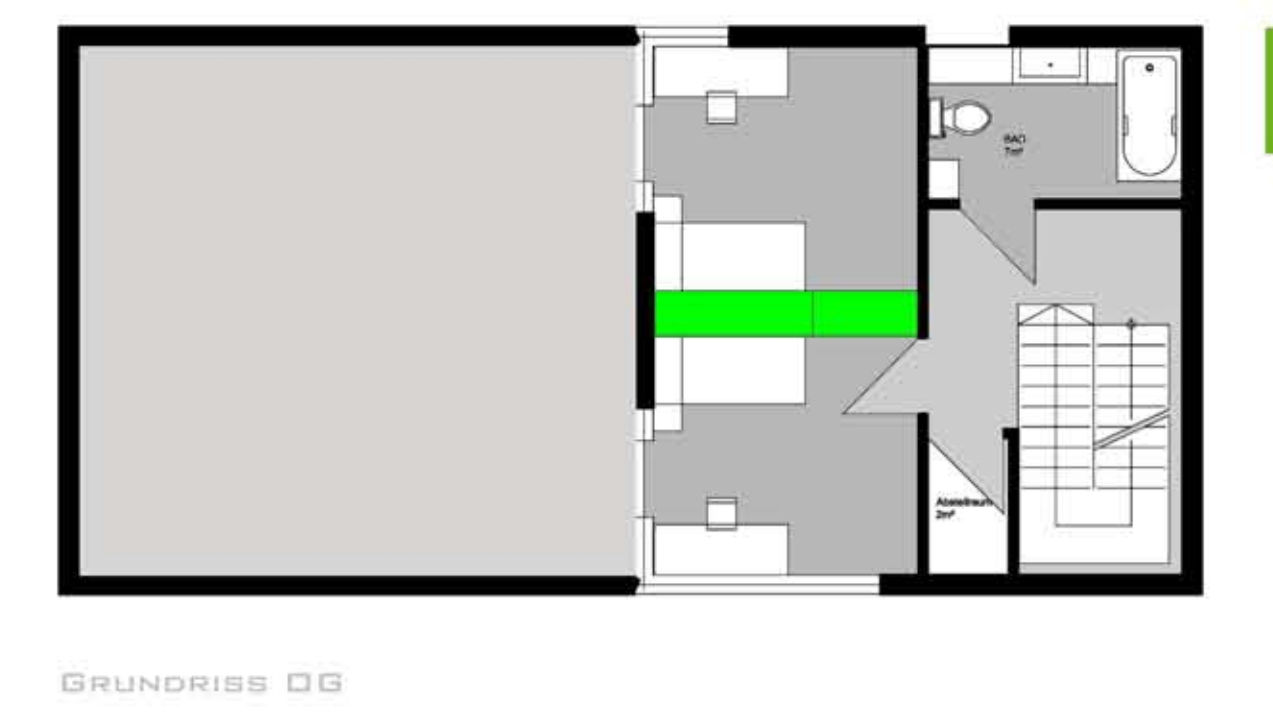


FLEXIBLE WANDELEMENTE MIT INTEGRIERTEN MÖBELN



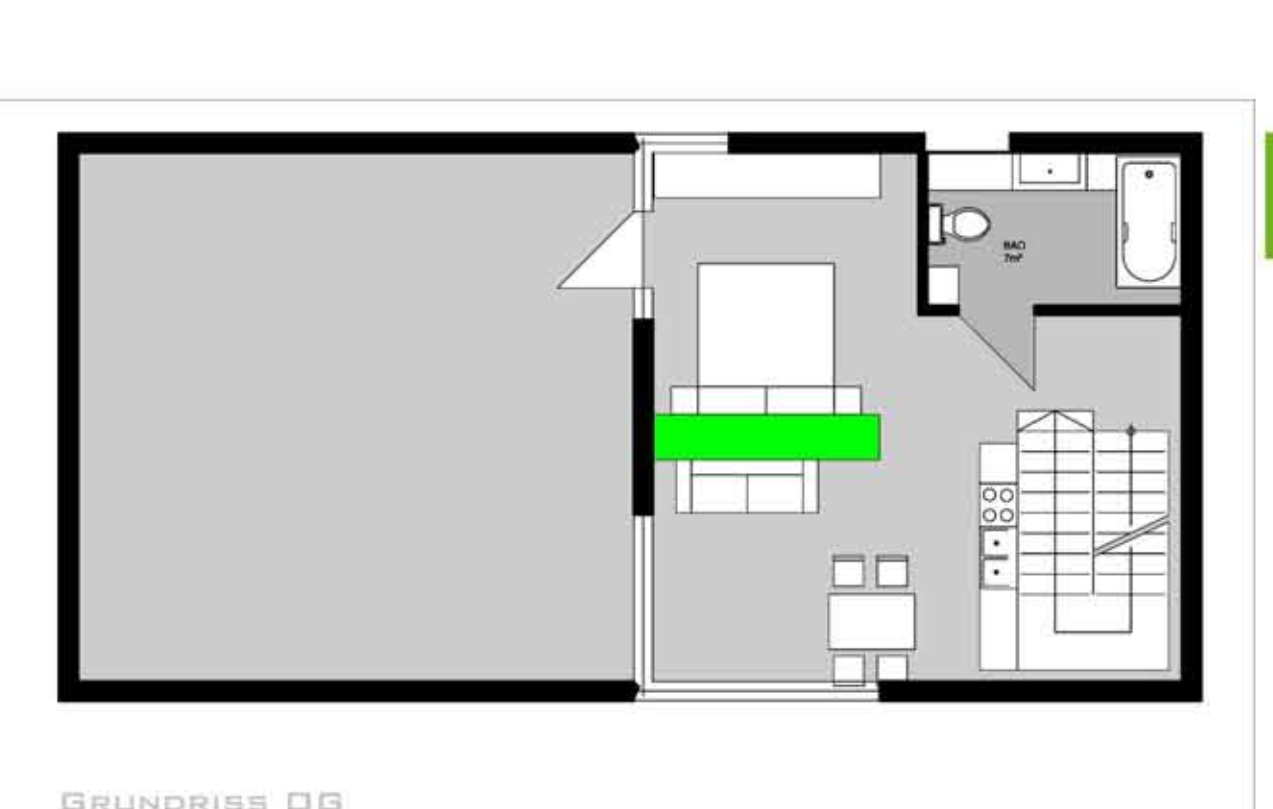
FLEXIBLE WANDELEMENTE MIT INTEGRIERTEN MÖBELN

MODUL 150M² (ZWEI WOHNHEITEN _ 50M²+100M²(VARIANTE 2

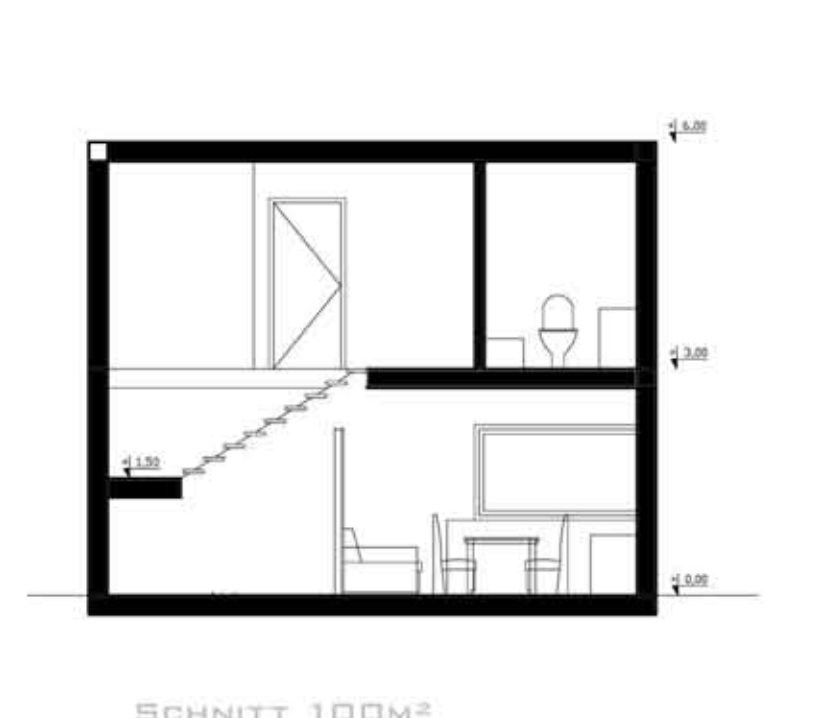
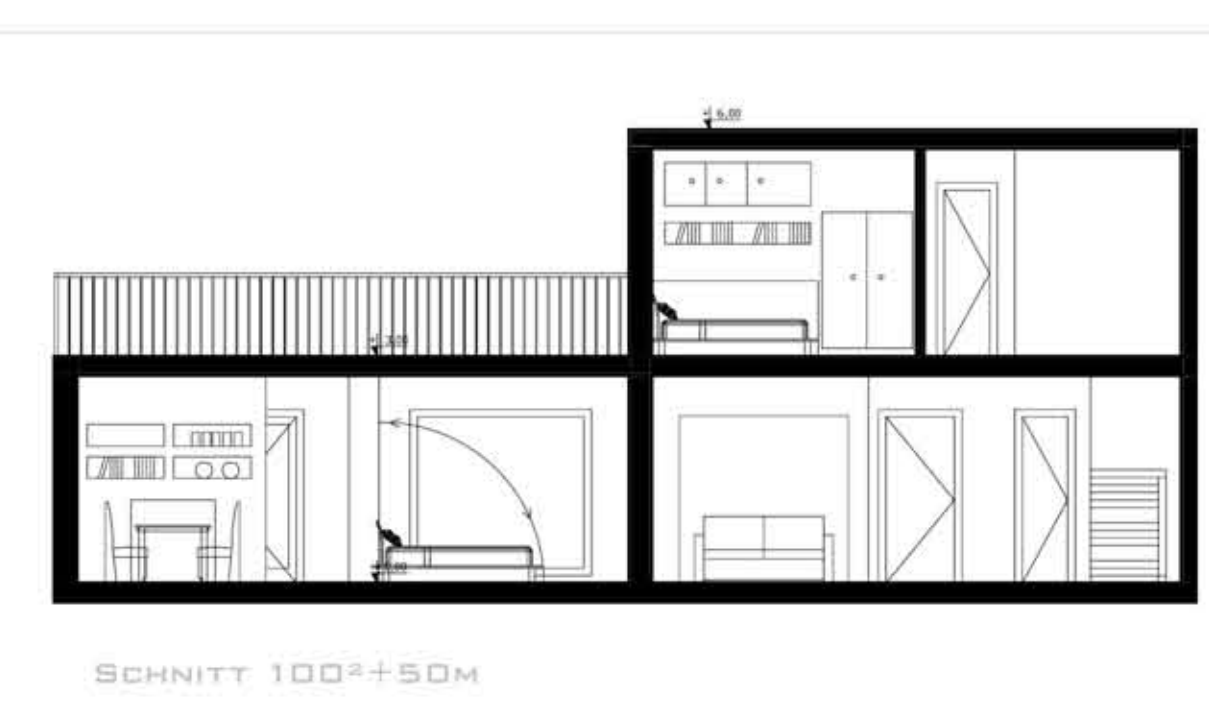


FLEXIBLE WANDELEMENTE MIT INTEGRIERTEN MÖBELN

MODUL 150M² (BÜRGEINHEITEN _ 50M²+100M²(VARIANTE 3

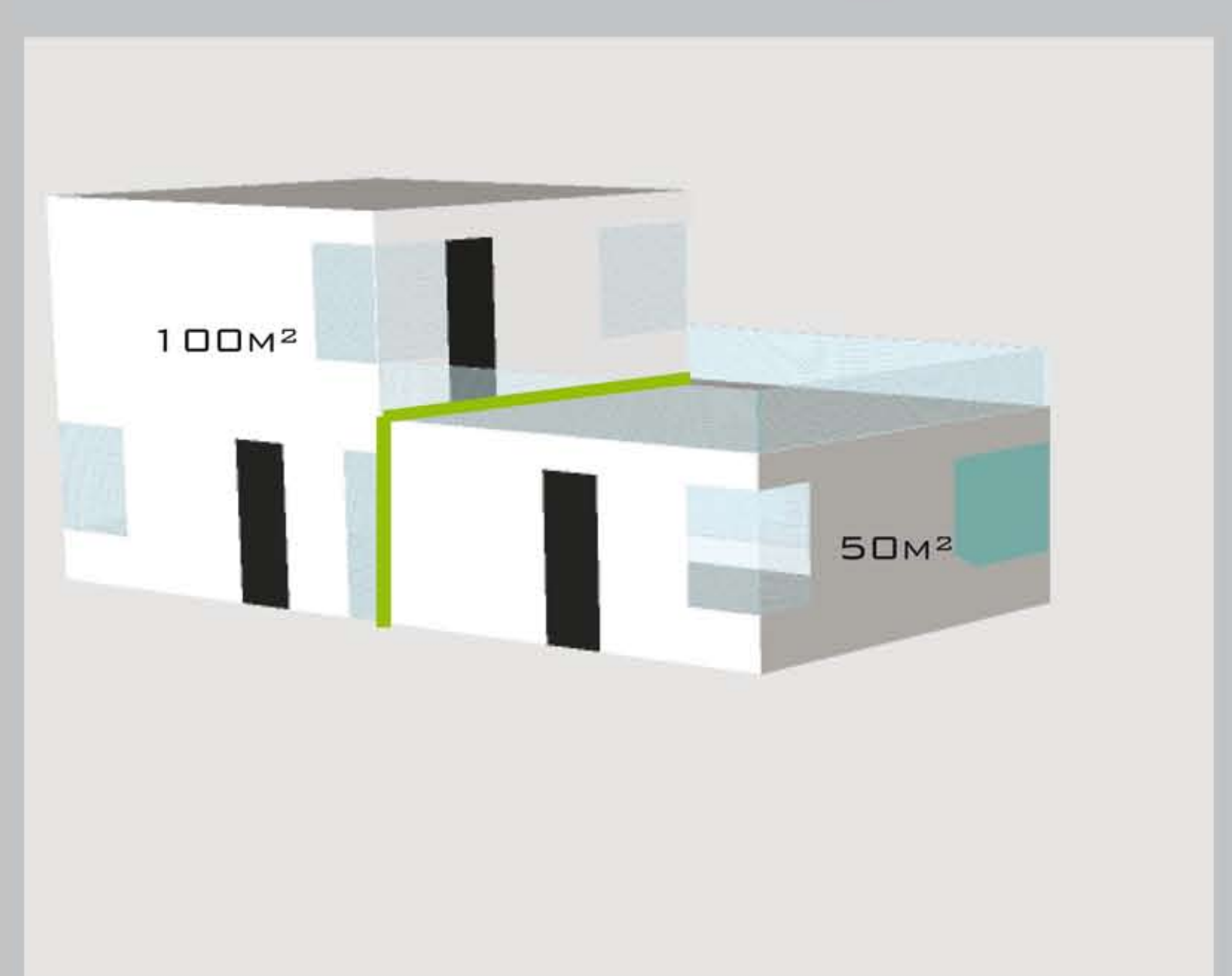


FLEXIBLE WANDELEMENTE MIT INTEGRIERTEN MÖBELN

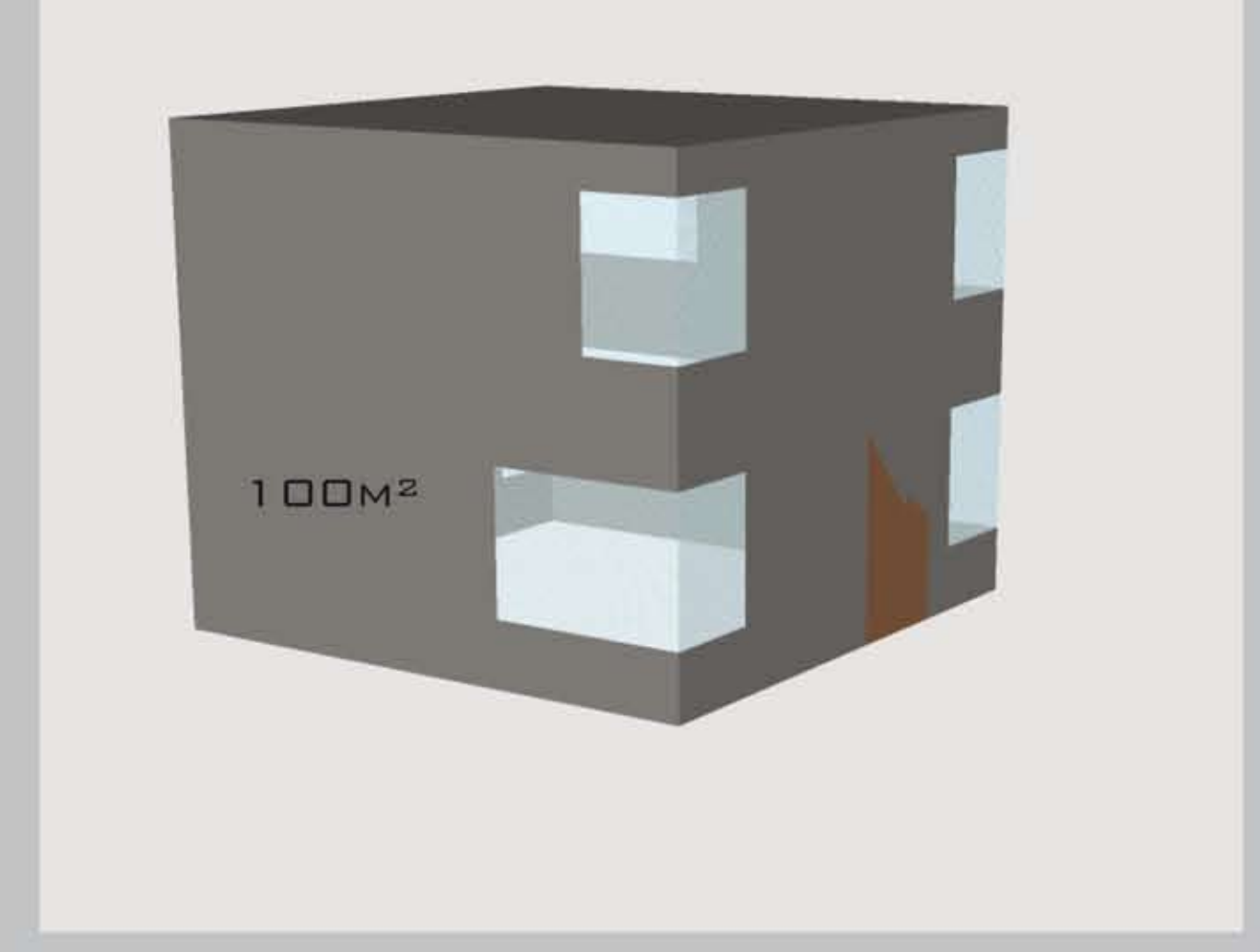


KONZEPT

MODUL 150M² (ZWEI WOHNHEITEN _ 50M²+100M²(VARIANTE 1



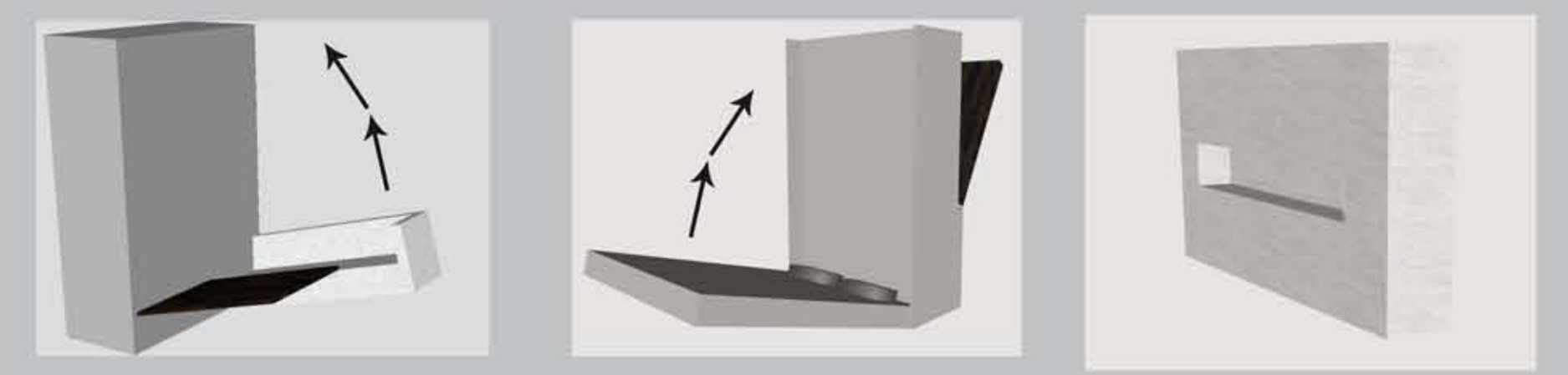
MODUL 100 M² VARIANTE 2



MODELFOTOS



MÖBEL



KOMBINATION 1 : TISCH _ SOFA KOMBINATION 2 : TISCH _ BETT KOMBINATION 3 : RAUMTEILER MIT REGALFUNKTION

SCHWARZPLAN 1:2000

