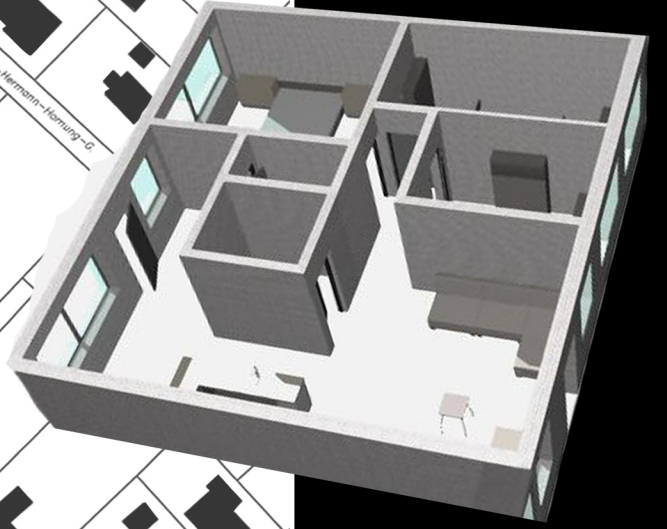


■ winter

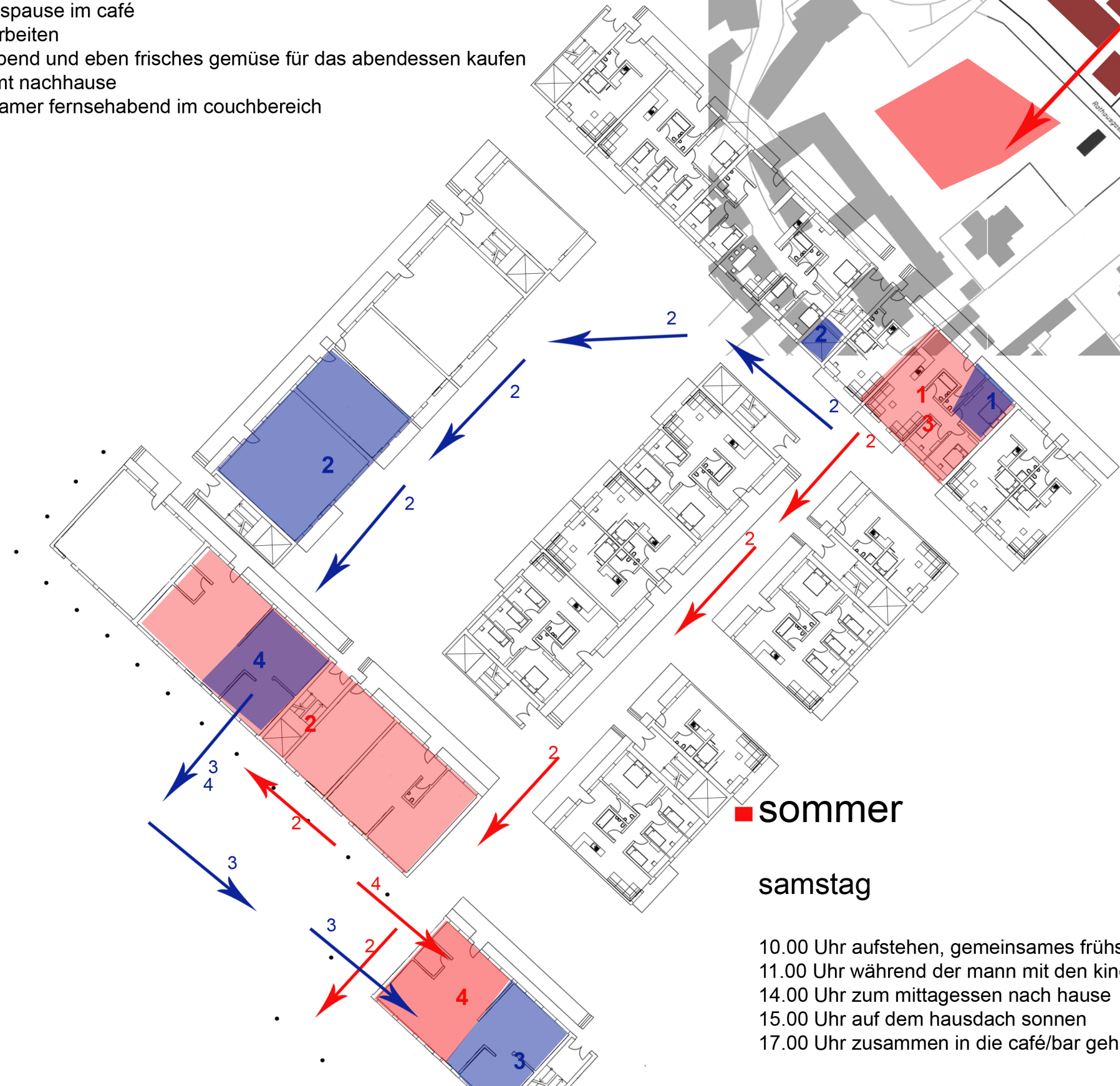
montag

- 7.00 Uhr aufstehen und frühstücken
- 8.00 Uhr er ist auf dem weg zur arbeit in der volksbank,
sie kommt ohne nach draußen in die kälte zu müssen
über den fahrsstuhl in die tiefgarage
- 13.00 Uhr er mittagspause im café
- 13.30 Uhr wieder arbeiten
- 17.00 Uhr er feierabend und eben frisches gemüse für das abendessen kaufen
- 17.30 Uhr sie kommt nachhause
- 18.00 Uhr gemeinsamer fernsehabend im couchbereich



Ehepaar
ca. 30 Jahre alt
verheiratet
2 kinder
2 x modul 100qm
Wohnszenario

02



■ sommer

samstag

- 10.00 Uhr aufstehen, gemeinsames frühstück mit den kindern
- 11.00 Uhr während der mann mit den kindern im park ist kauft die frau ein
- 14.00 Uhr zum mittagessen nach hause
- 15.00 Uhr auf dem hausdach sonnen
- 17.00 Uhr zusammen in die café/bar gehen (kinder beim babysitter)