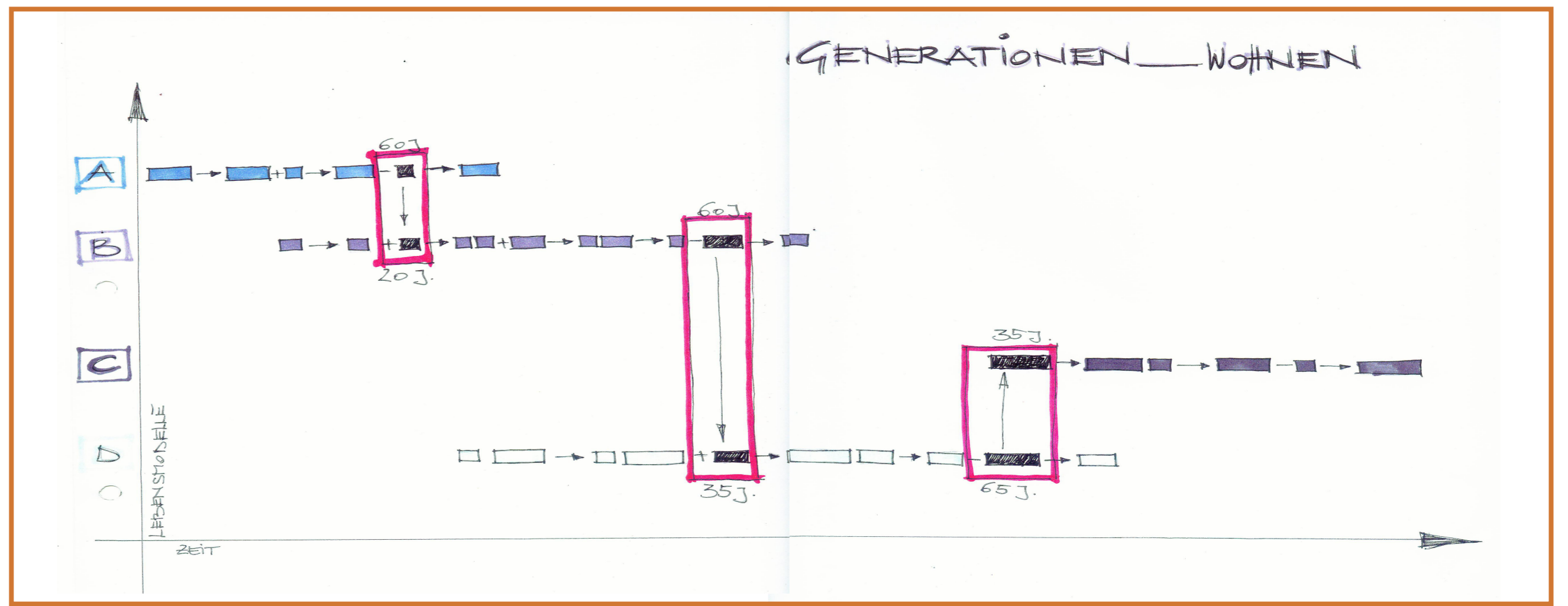


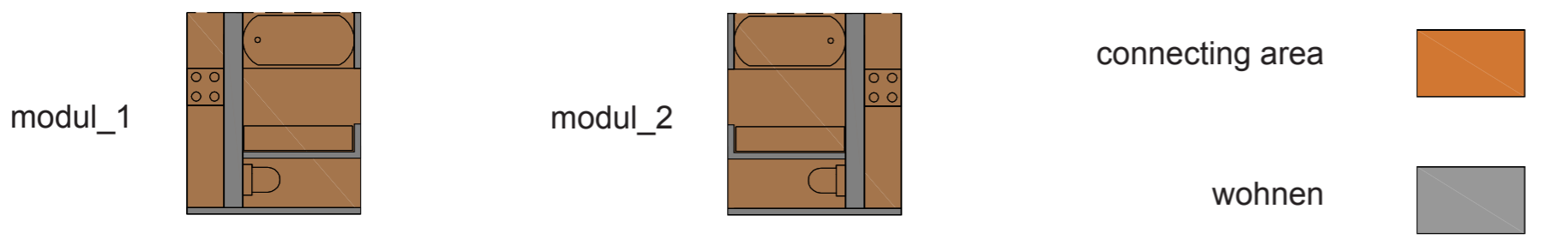
W O H N B A U

generationenwohnen

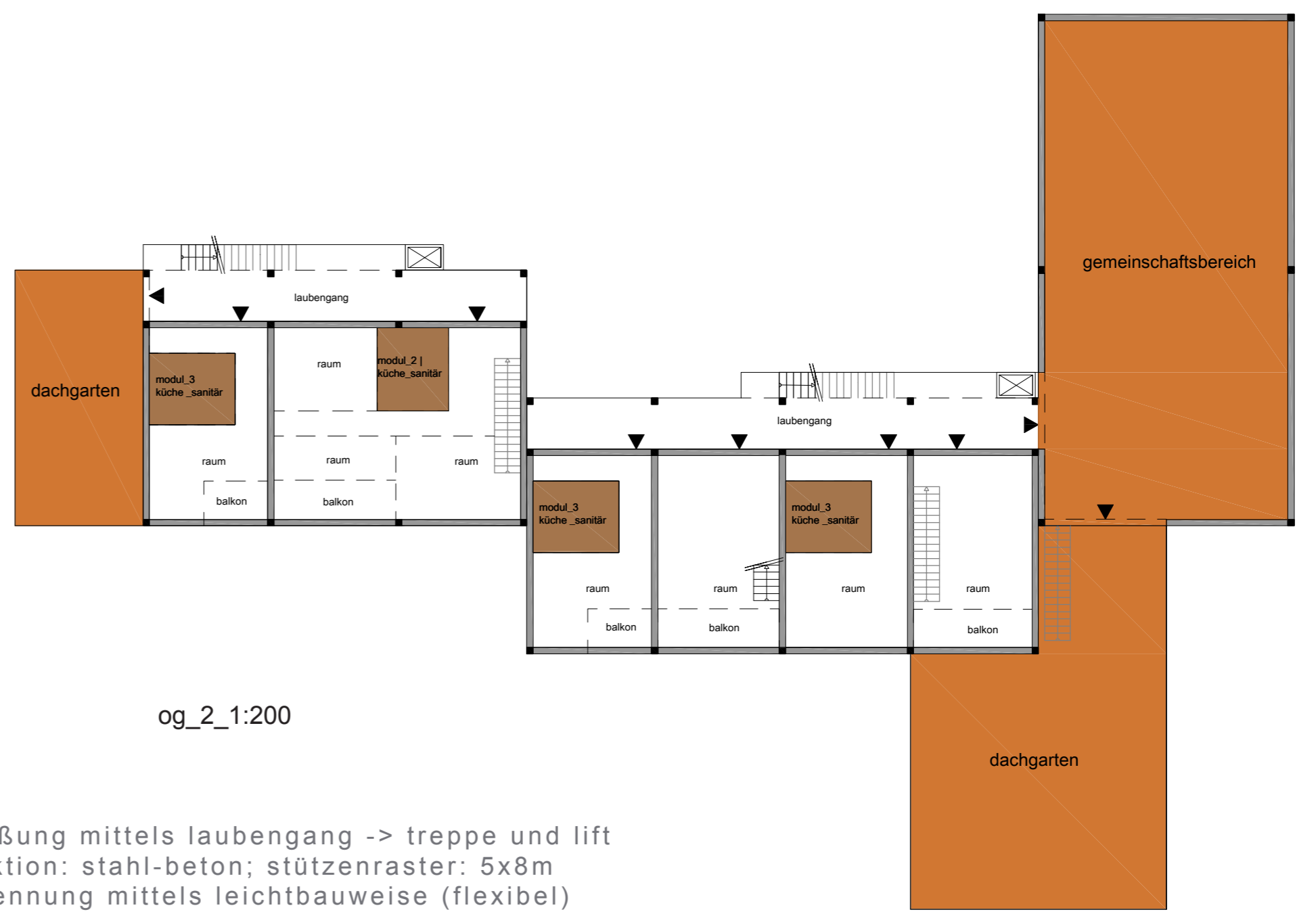
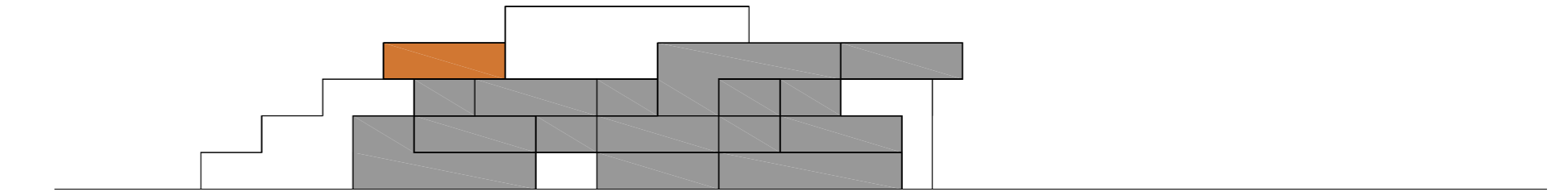


szenario möglicher unterschiedlicher lebensmodelle und raumbedürfnisse verschiedener generationen und familienkonstellationen -> unterschiedl. wohnungsgrößen nötig -> variabilität und anpassbarkeit soll mittels durchmischung und anordnung der wohnungstypen gewährleistet werden

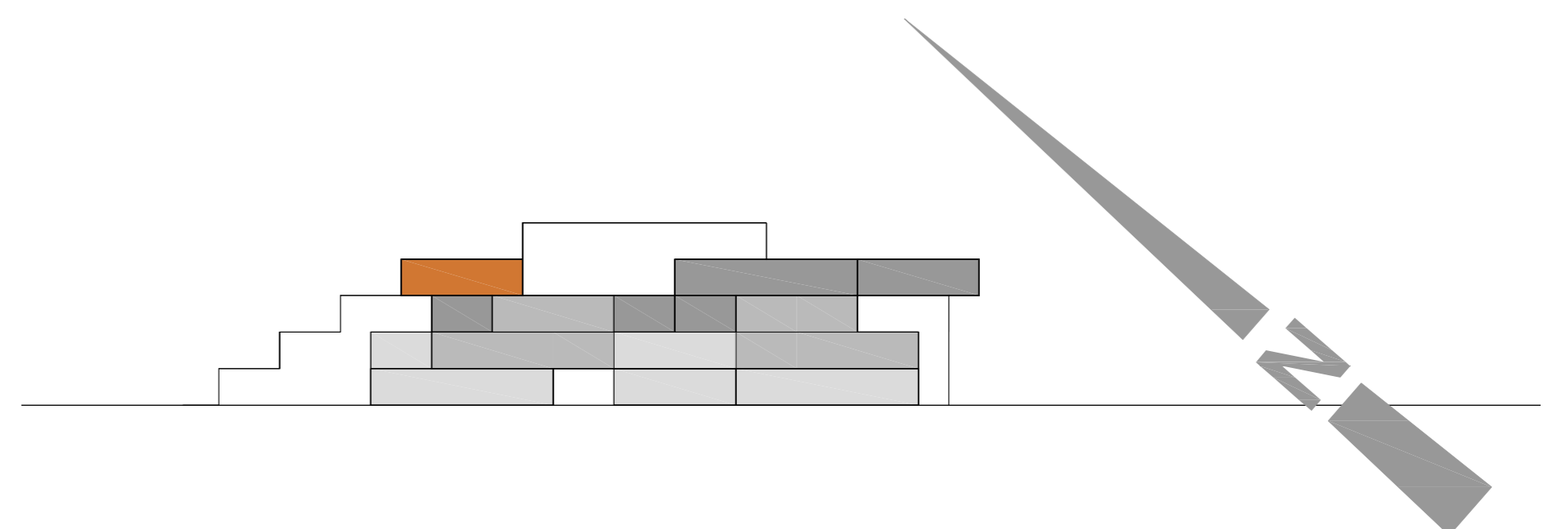
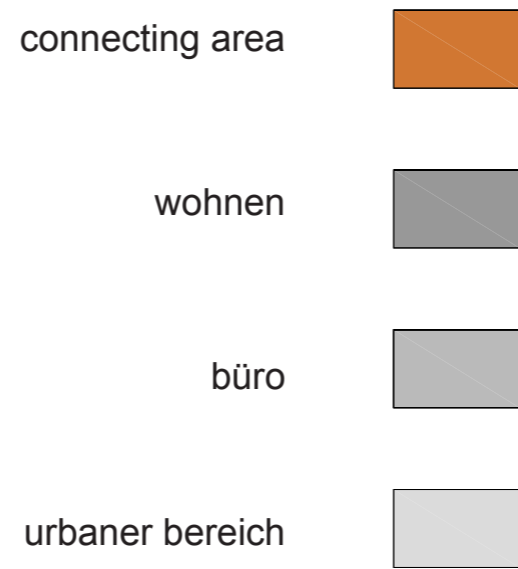
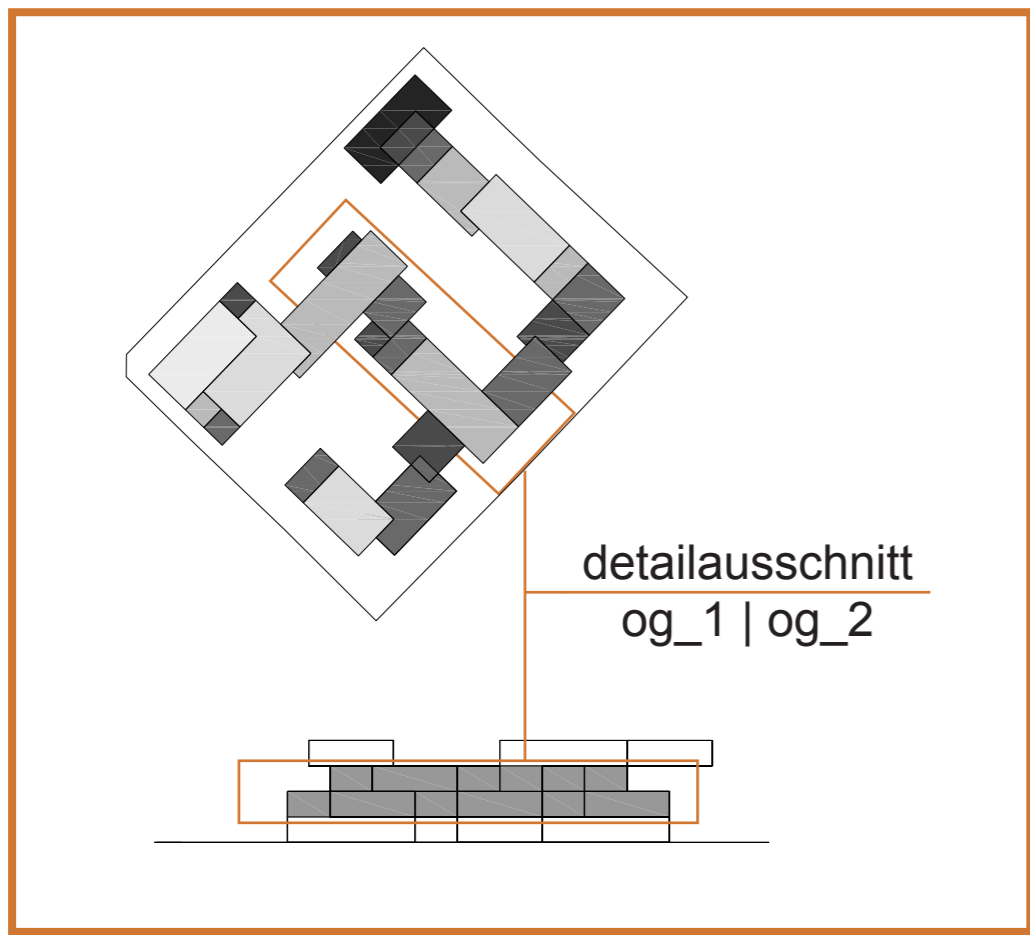
funktionsvorschlag_“wohnen“



entwicklung eines standard-sanitär/küchenmoduls in mehreren variationen bei gleichbleibender gröÙe -> um flexibilität der nutzung der baustruktur zu gewährleisten



erschließung mittels laubengang -> treppe und lift konstruktion: stahl-beton; stützenraster: 5x8m
modultrennung mittels leichtbauweise (flexibel)
wohnmodule: sanitär/küchenzelle fixiert -> raumaufteilung und ausparungen für balkon (privates grün) individuell anpassbar
ausrichtung der baukörper: ost-west; südseitig verglasung



funktionsvorschlag_“durchmischung“

