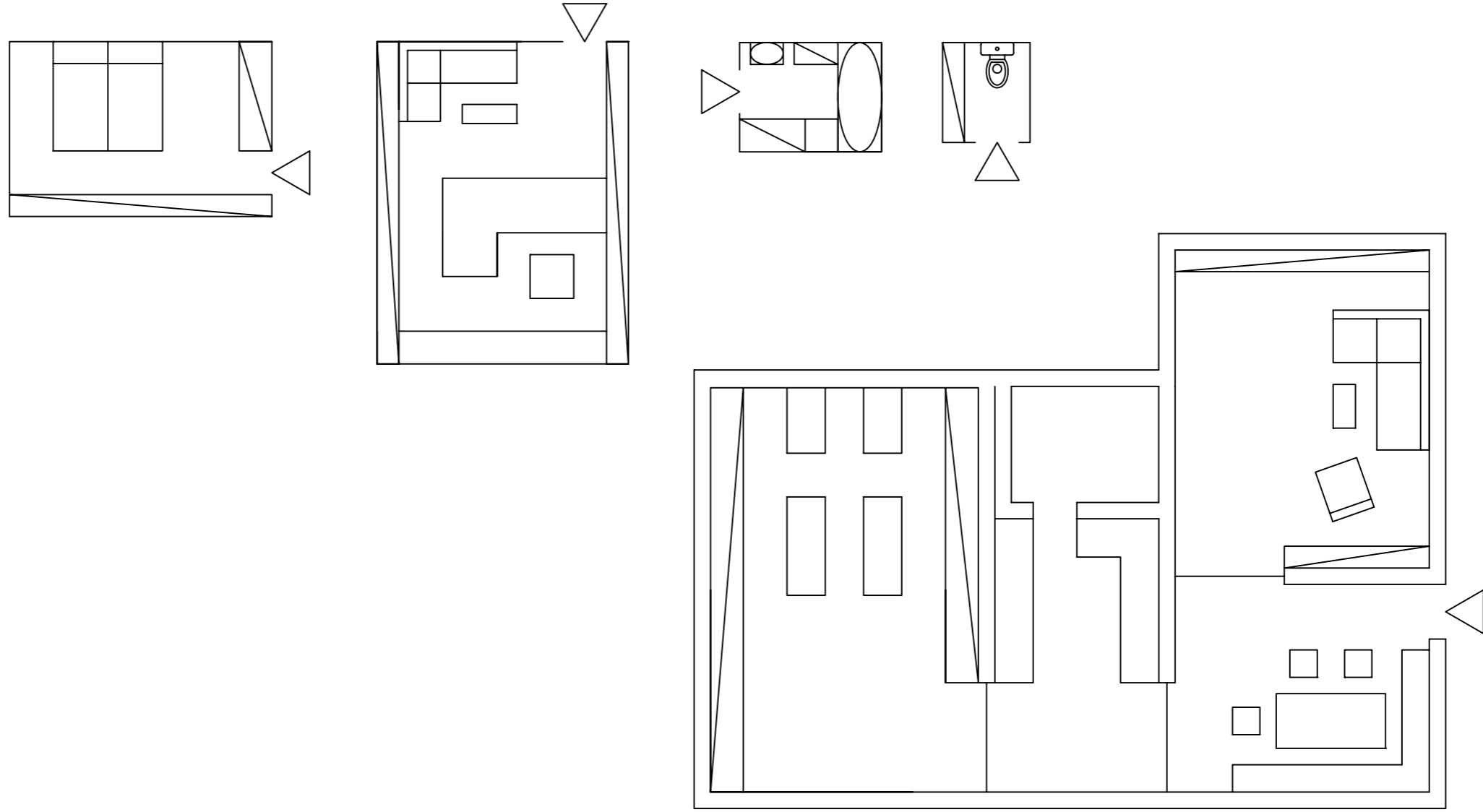
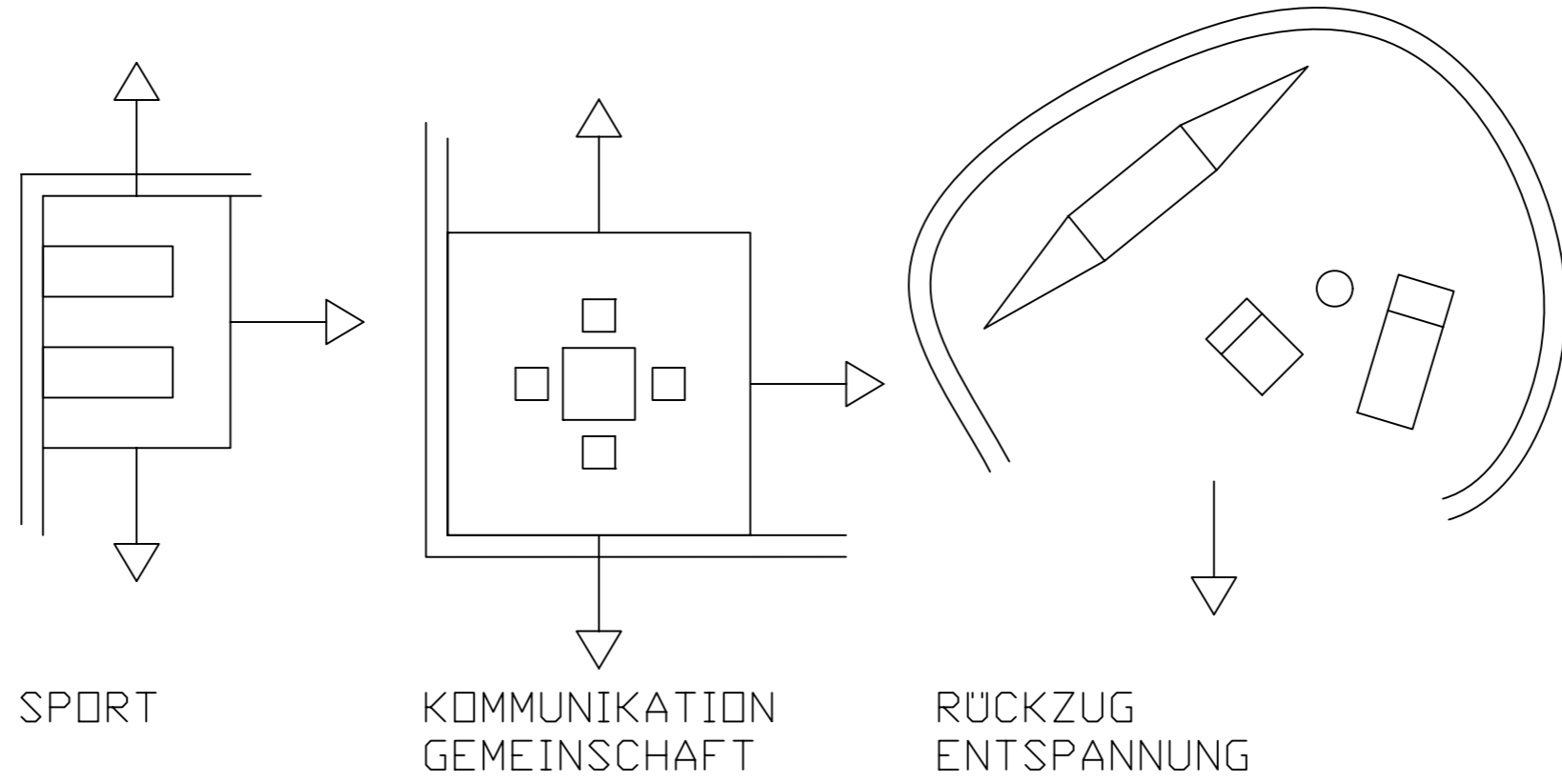


20.04.09

INNENRAUM



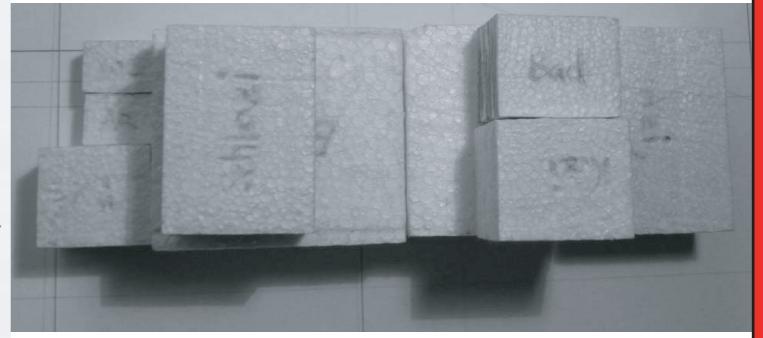
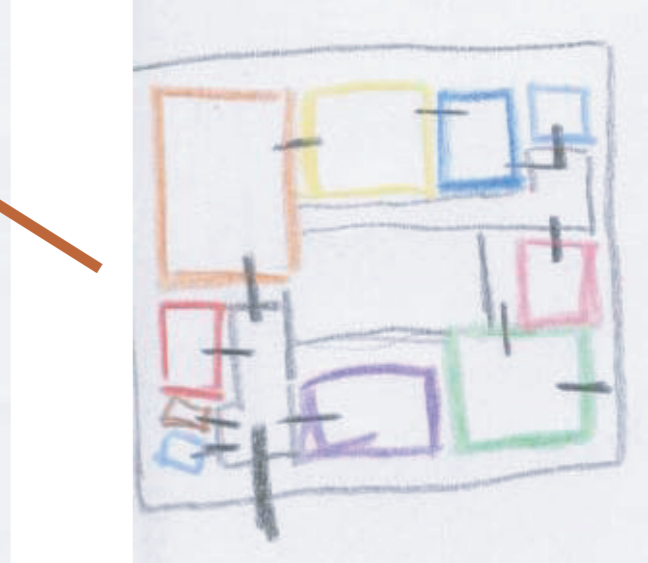
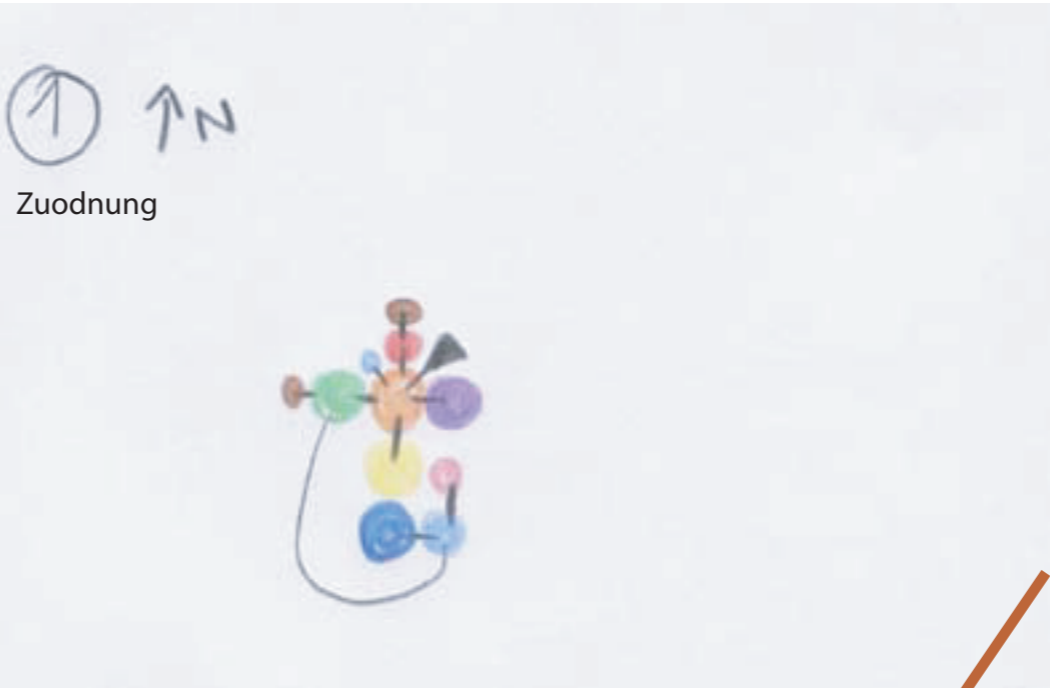
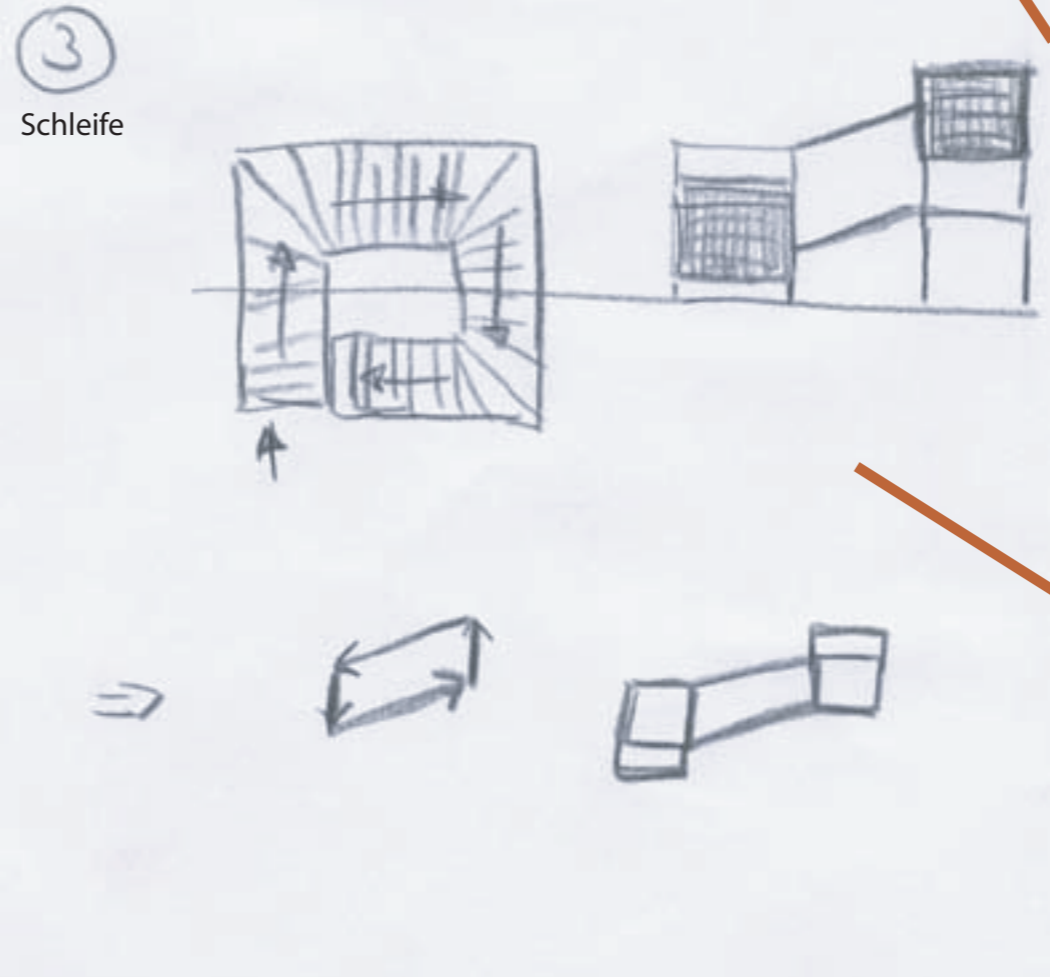
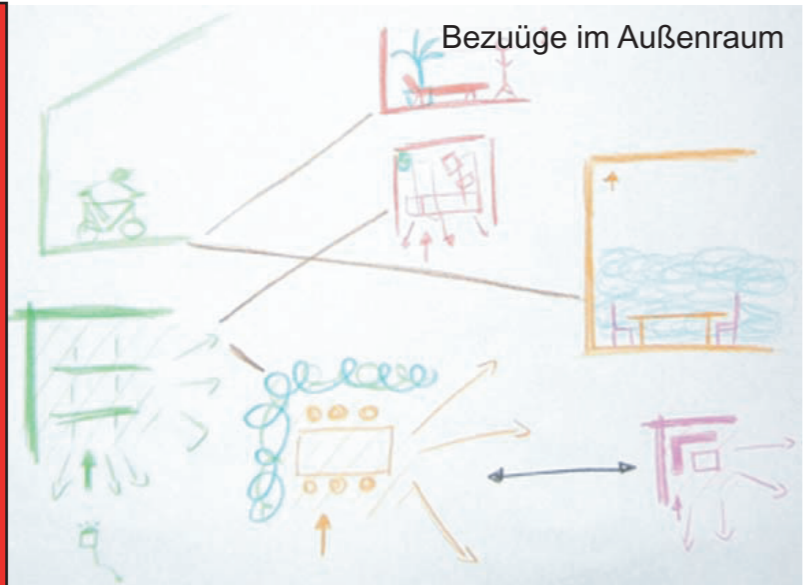
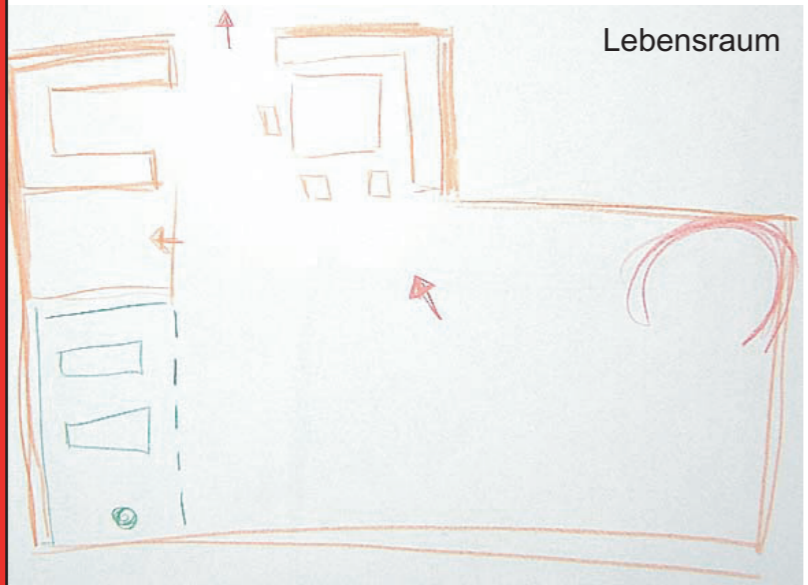
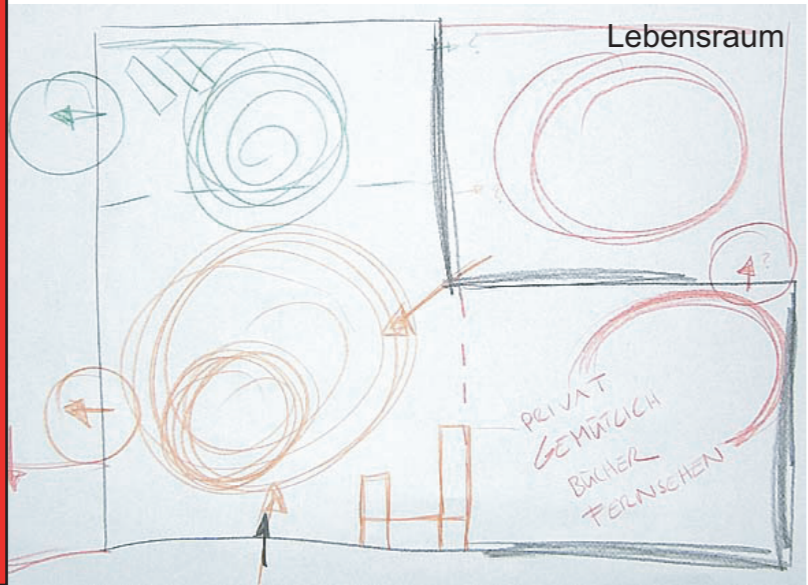
AUSSENRAUM



SPORT

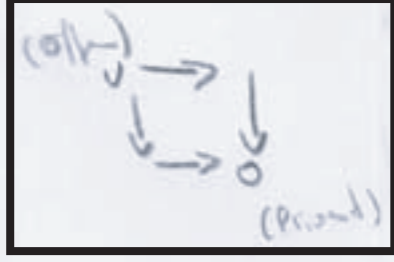
KOMMUNIKATION
GEMEINSCHAFT

RÜCKZUG
ENTSPANNUNG



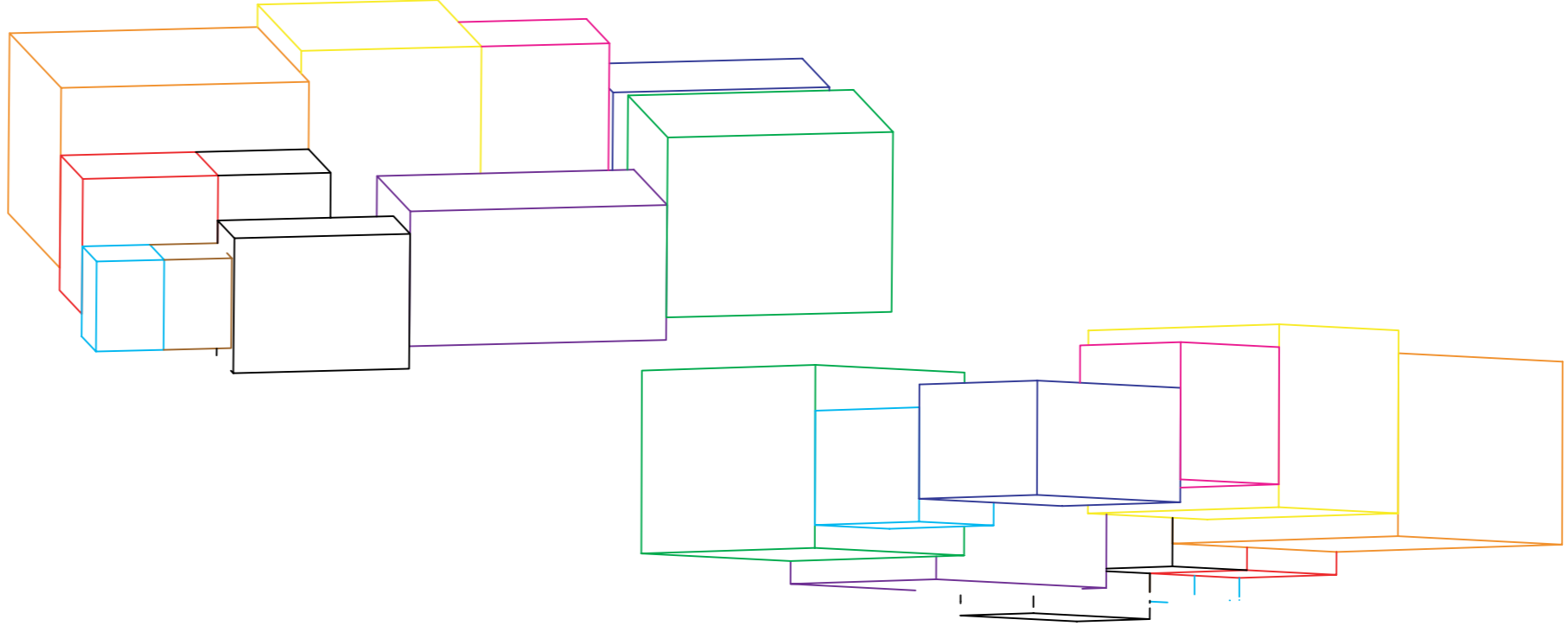
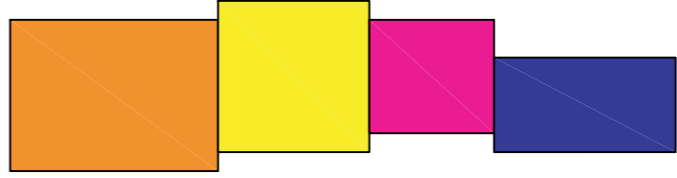
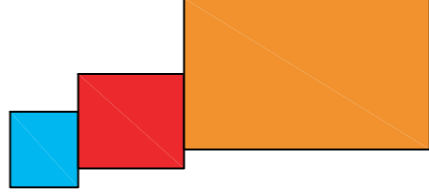
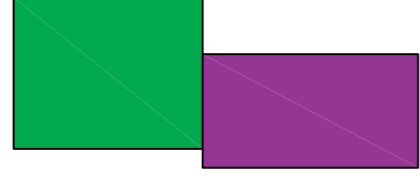
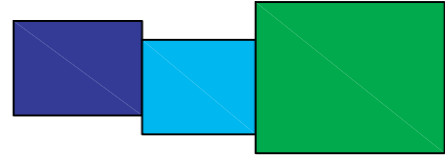
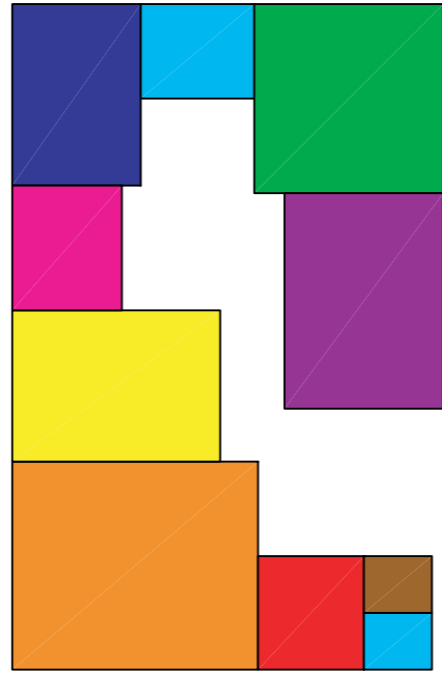
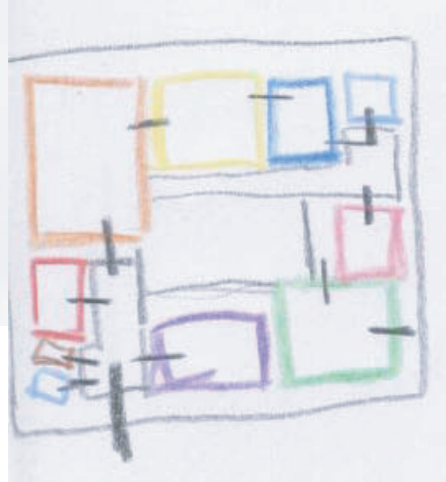
(A) Schleife

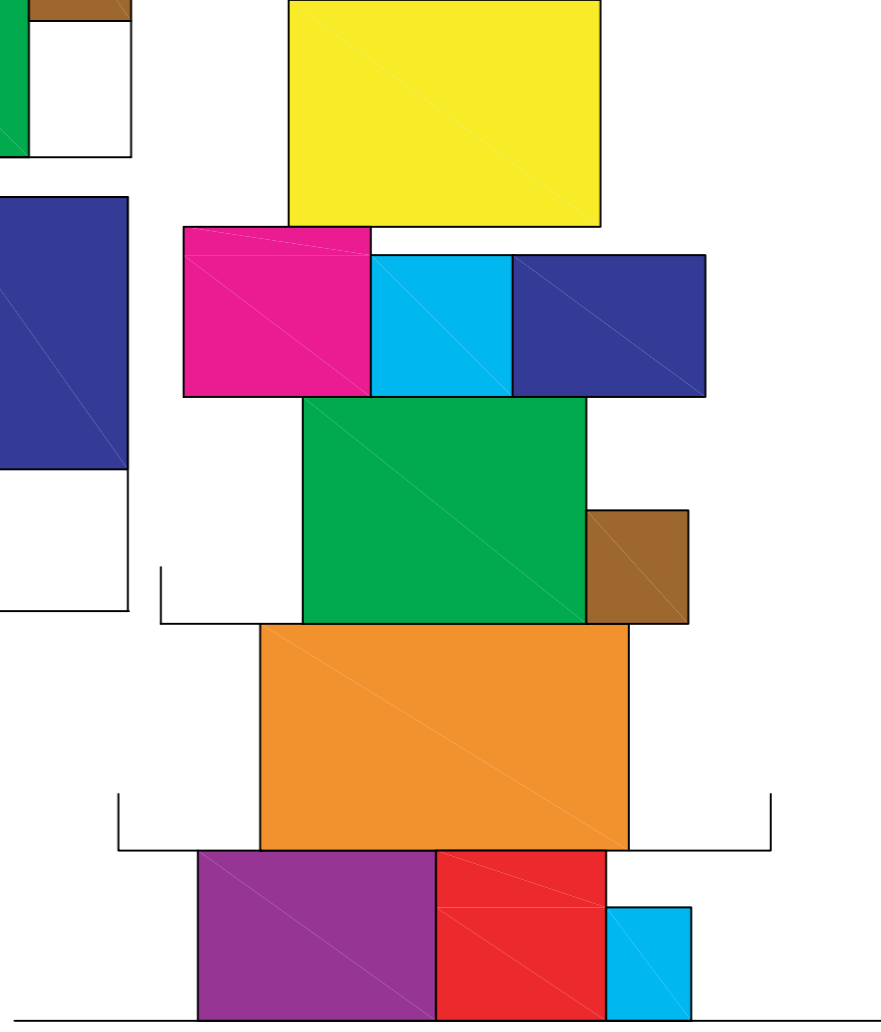
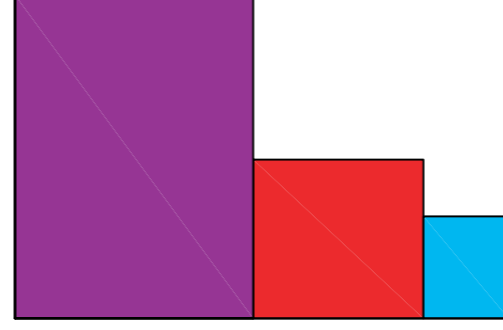
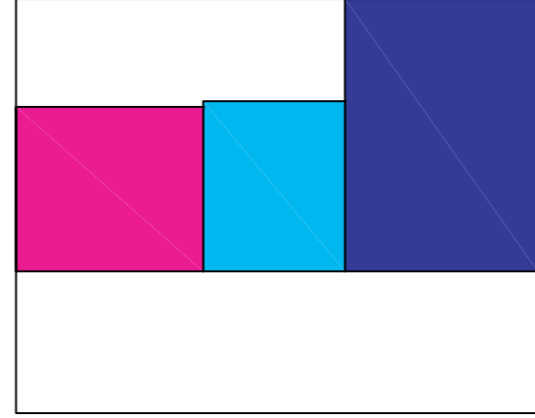
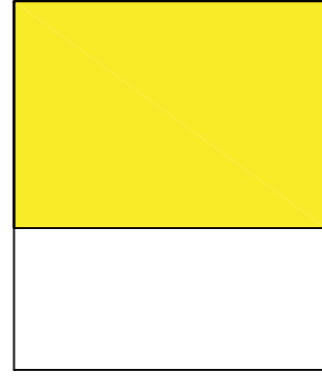
Schleife



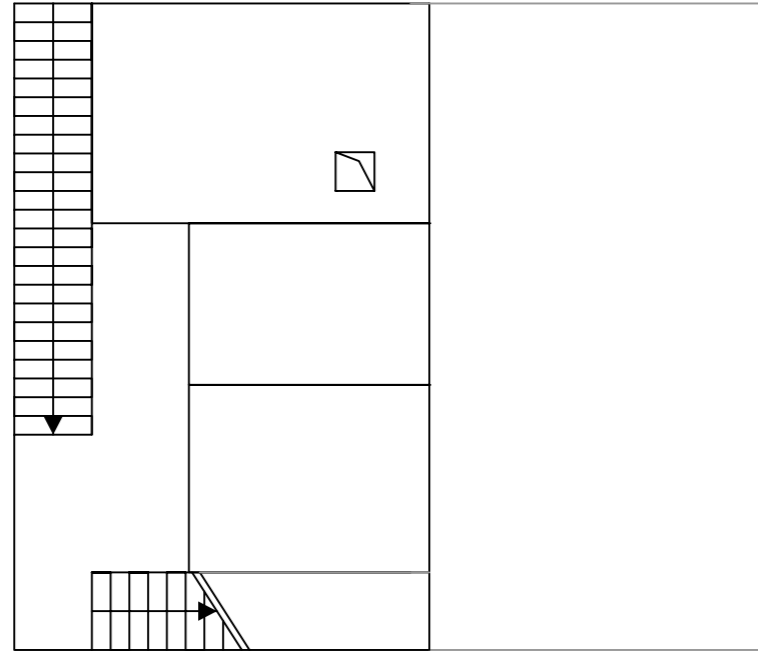
(B) Turm

Turm

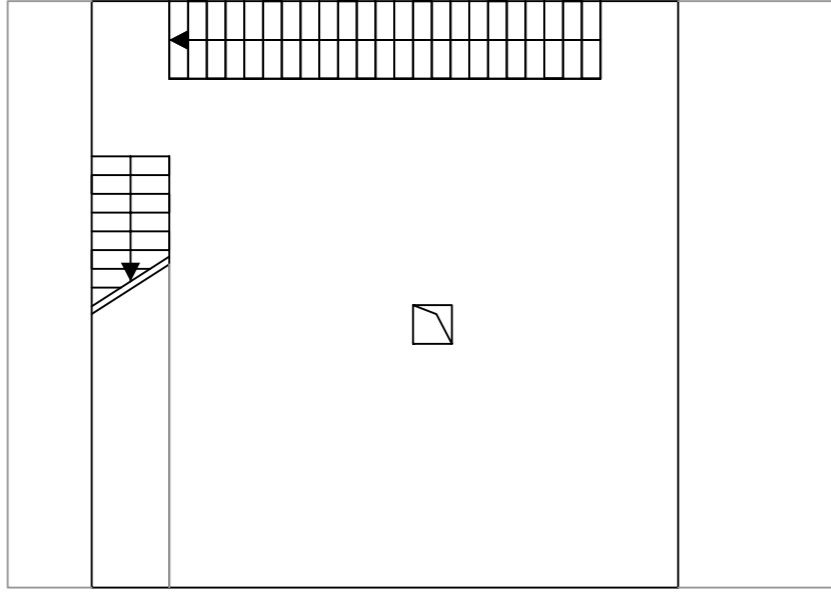




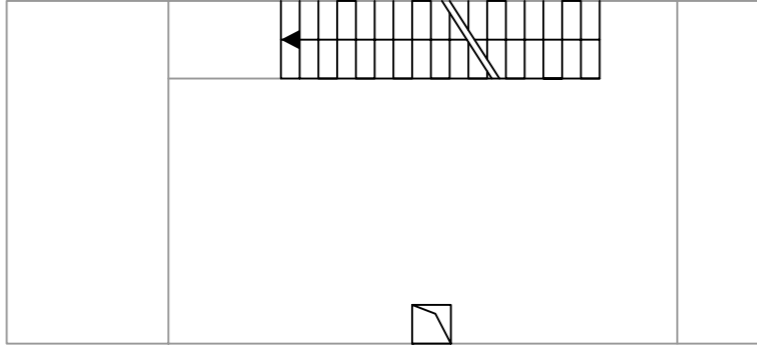
30G



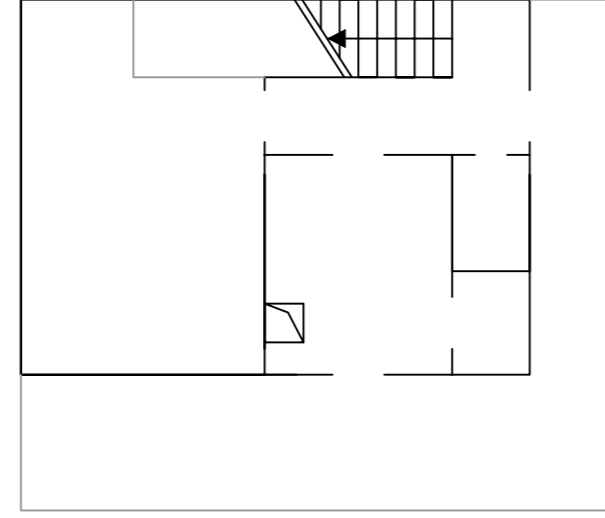
20G



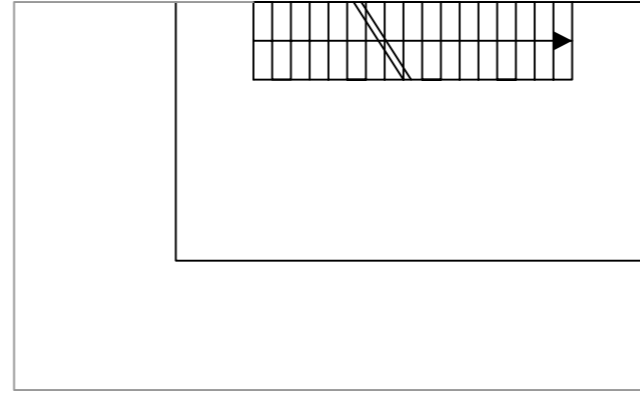
10G



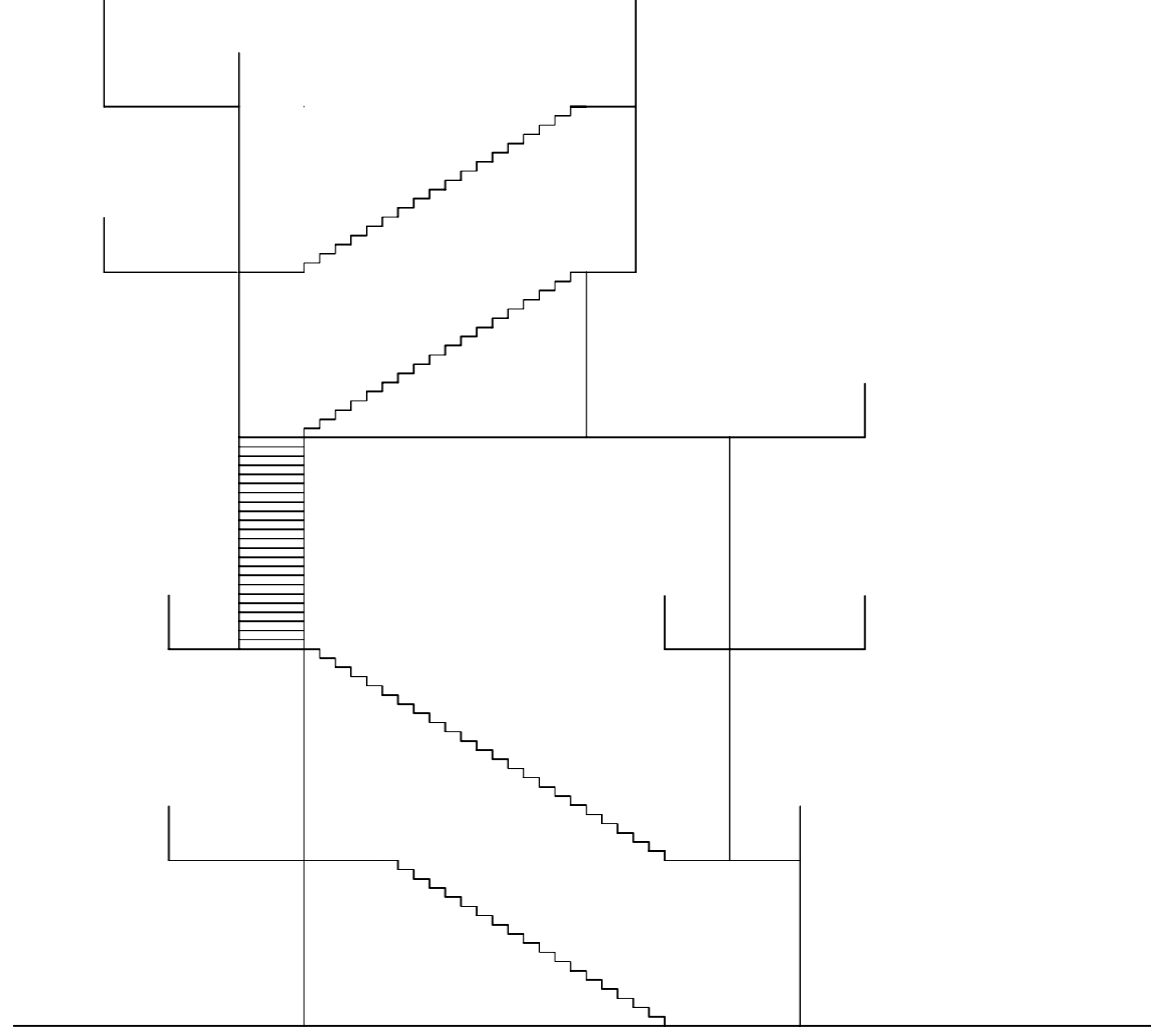
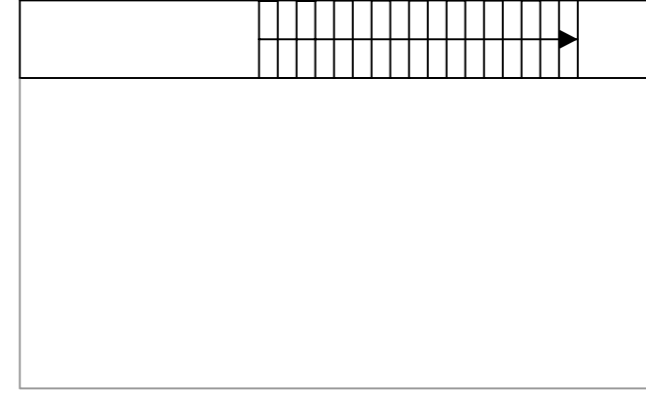
EG

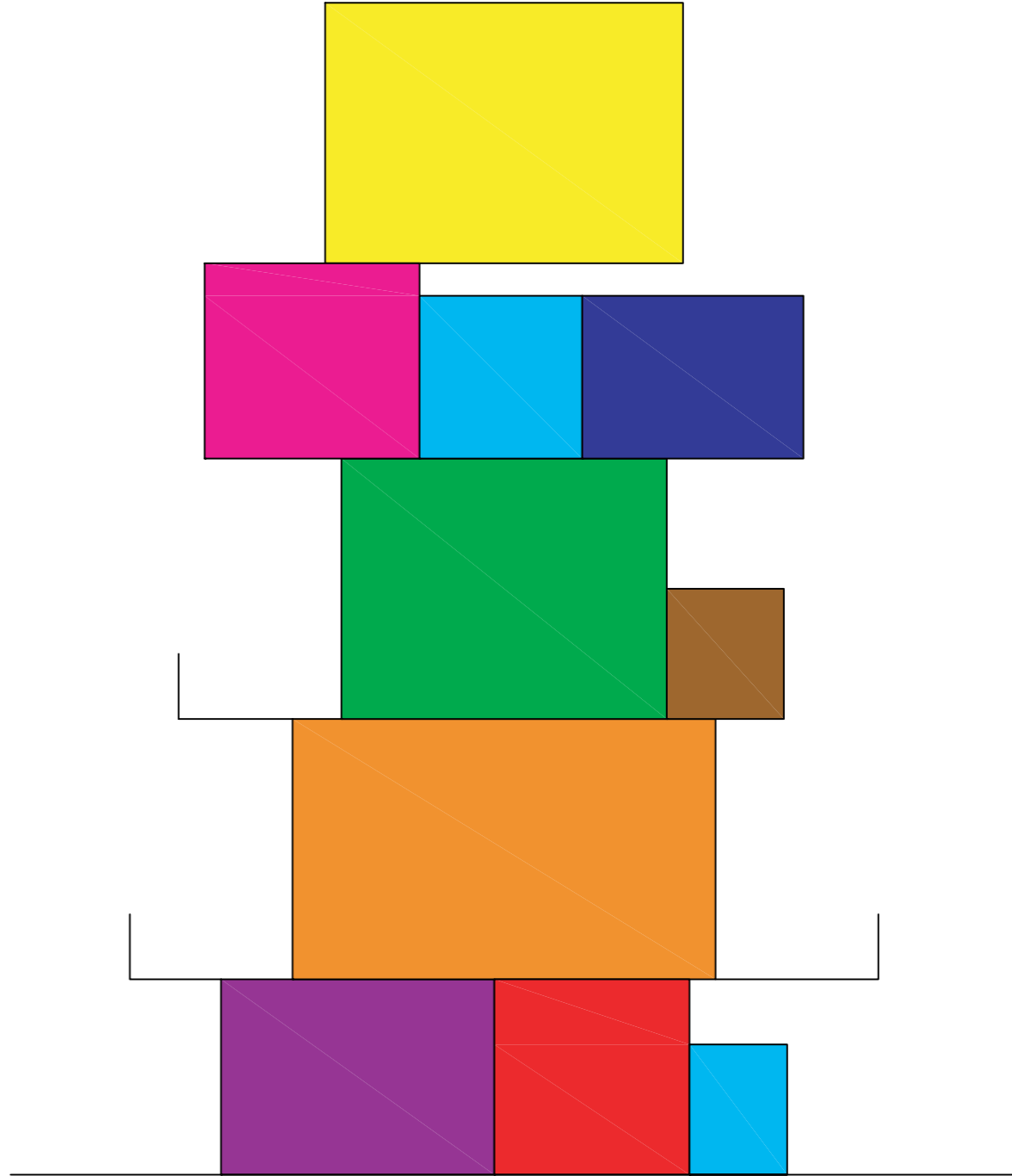
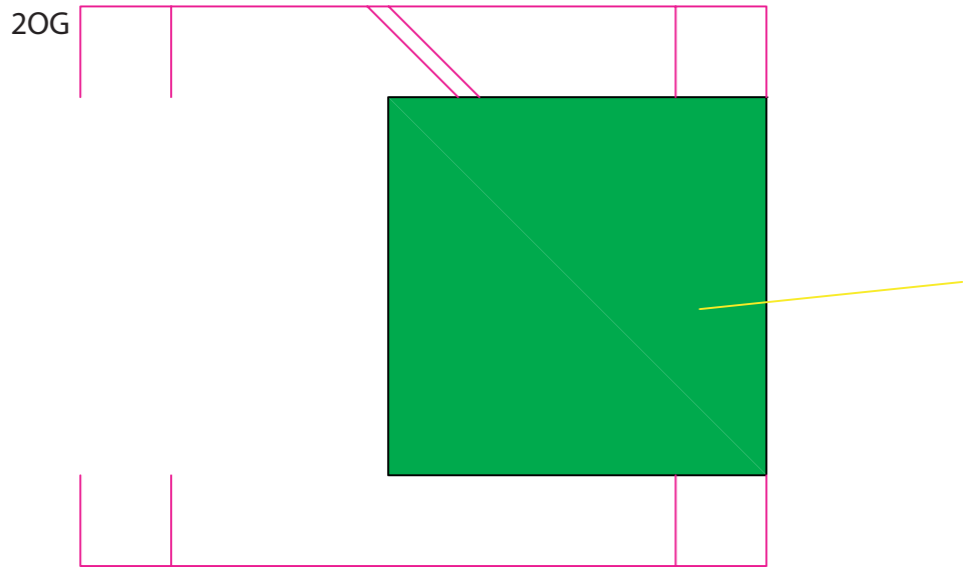
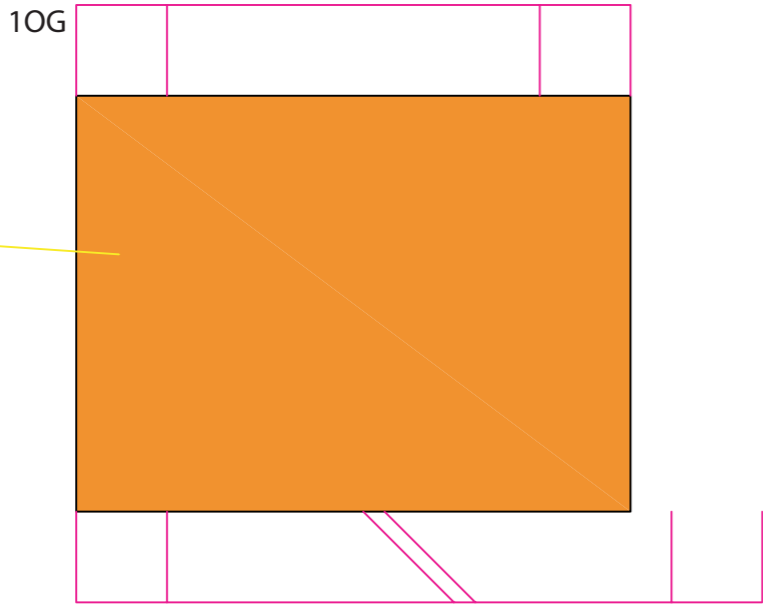
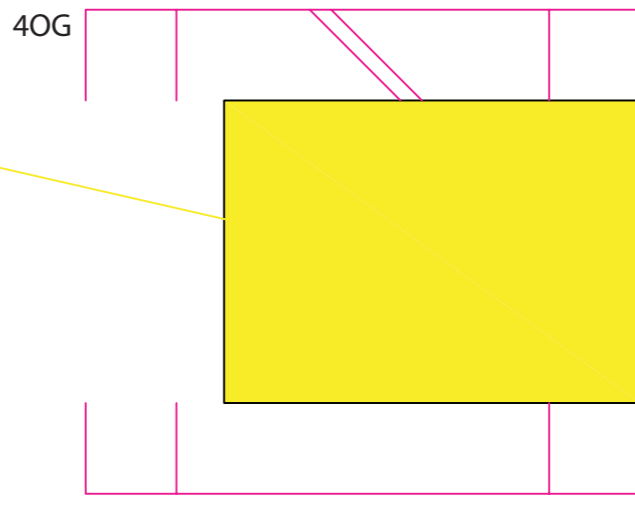
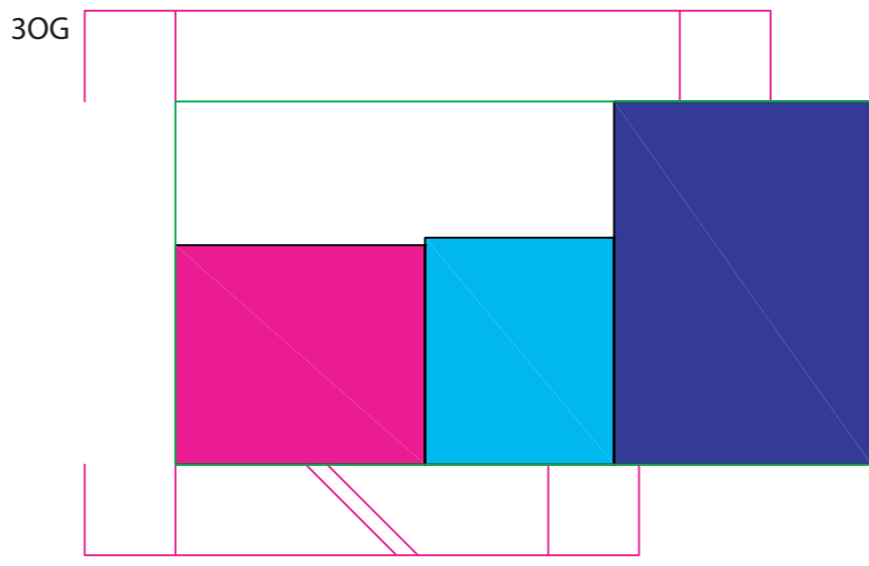
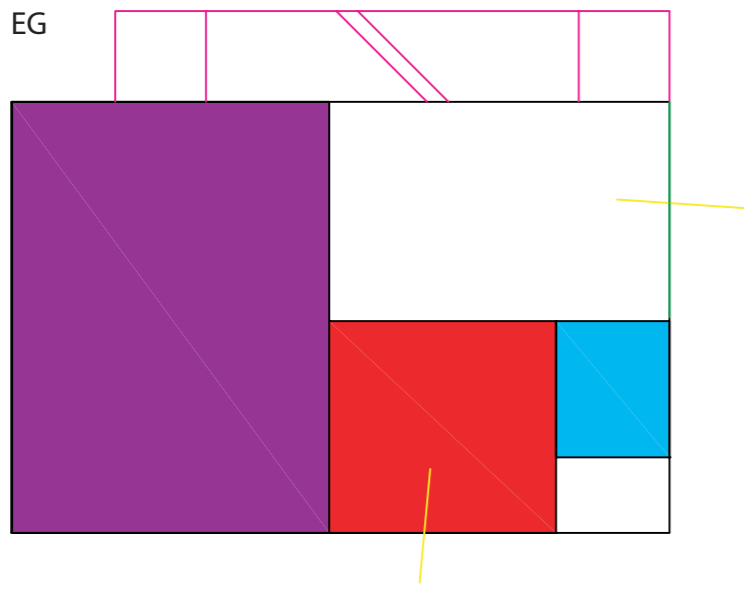


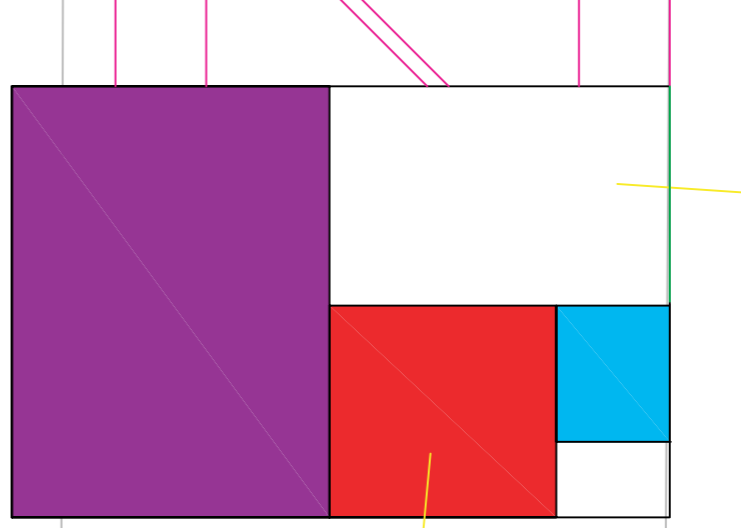
40G



DG





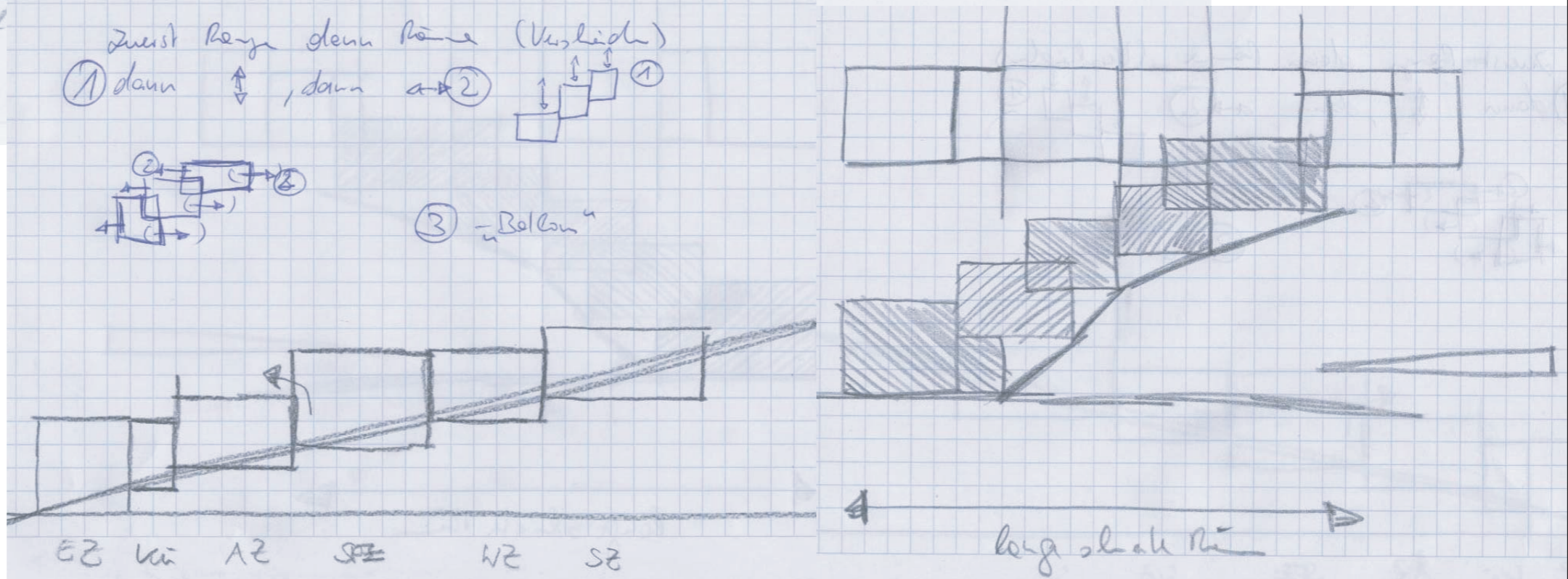
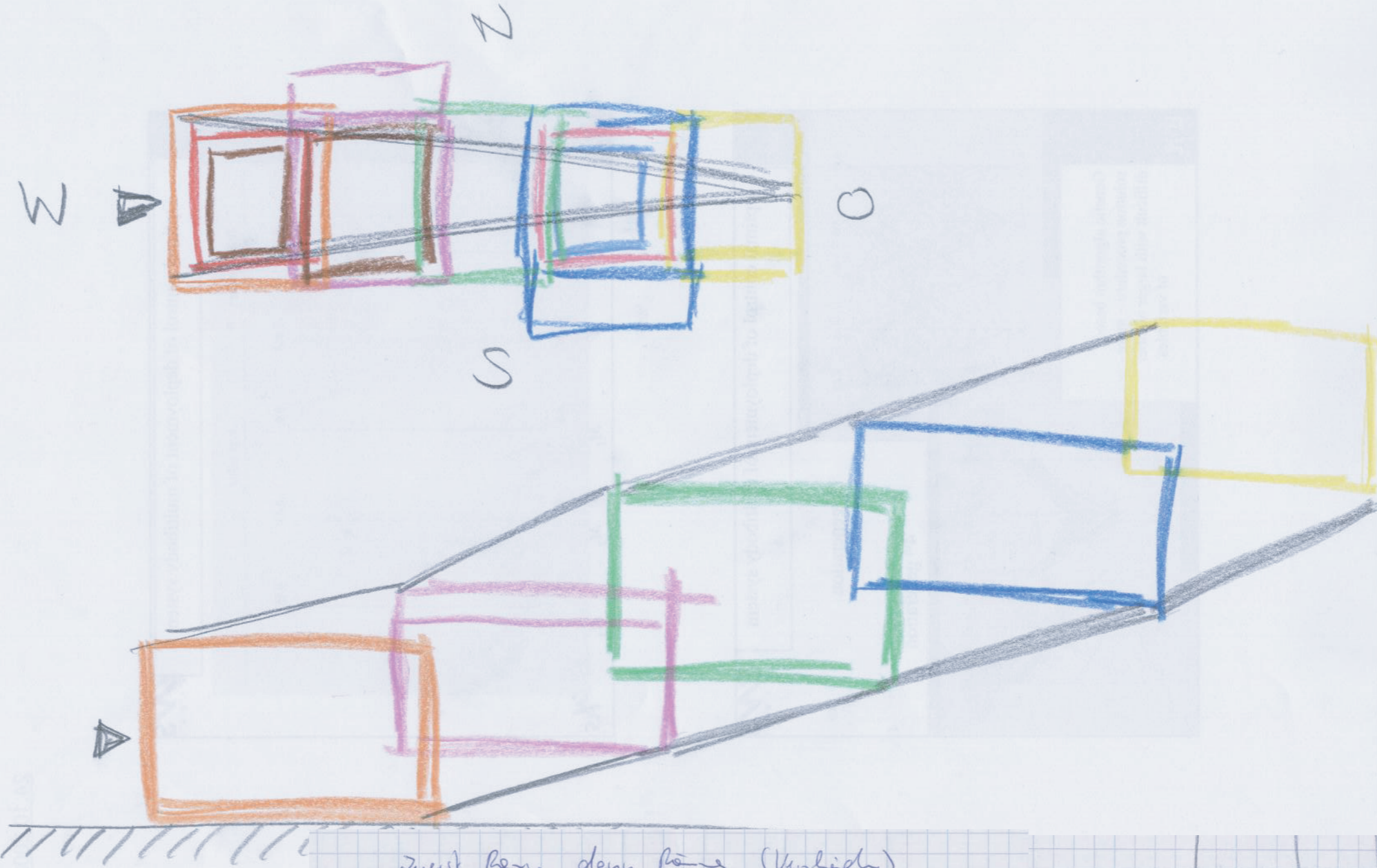


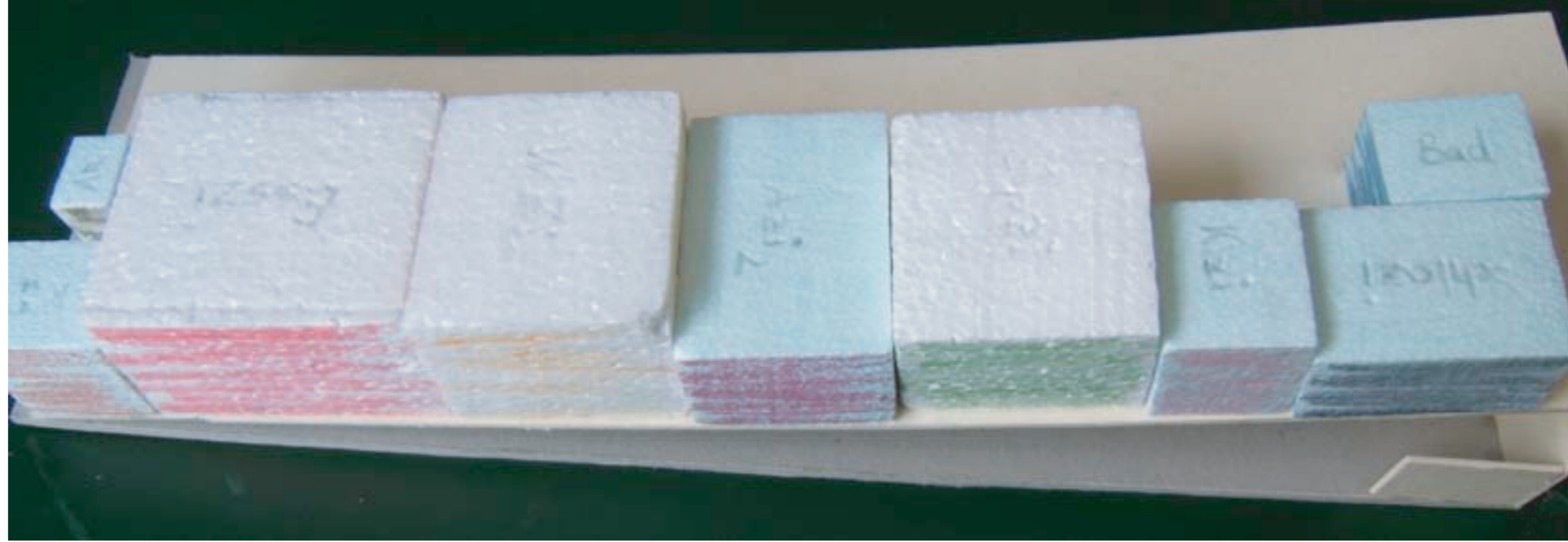
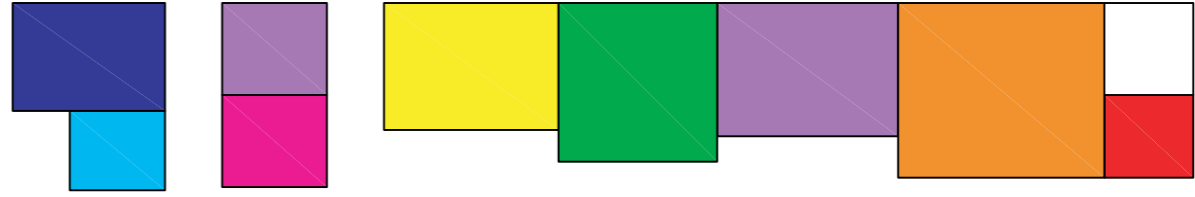
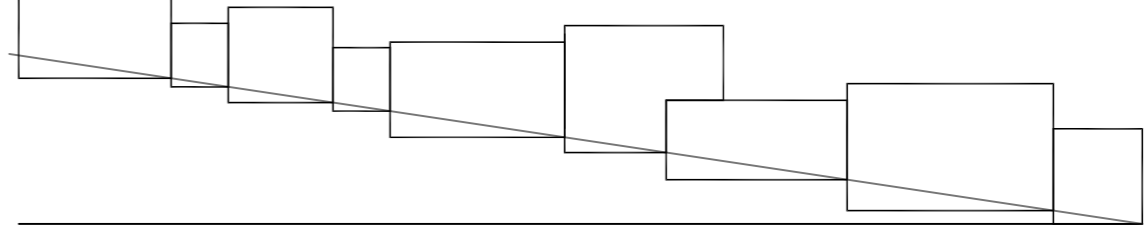
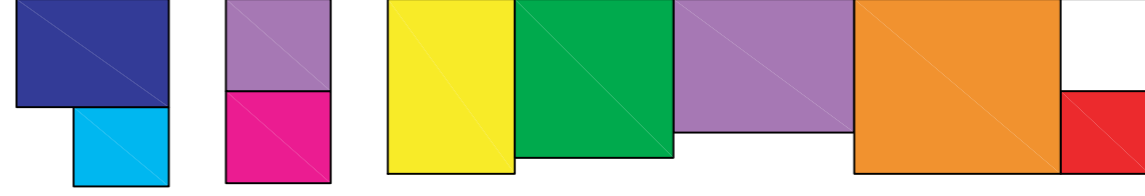
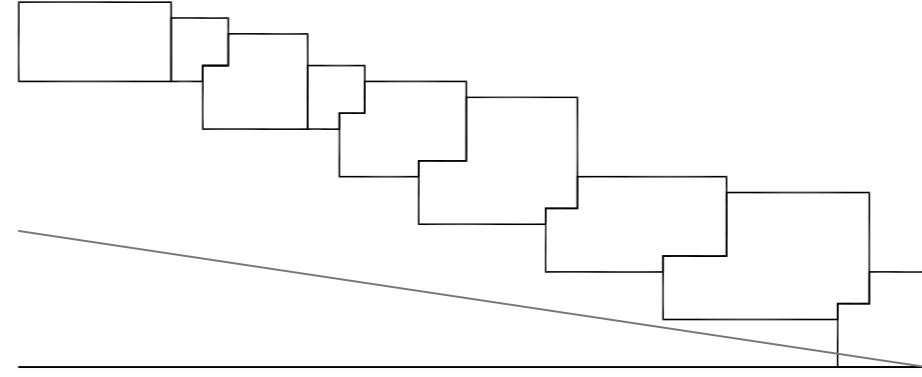
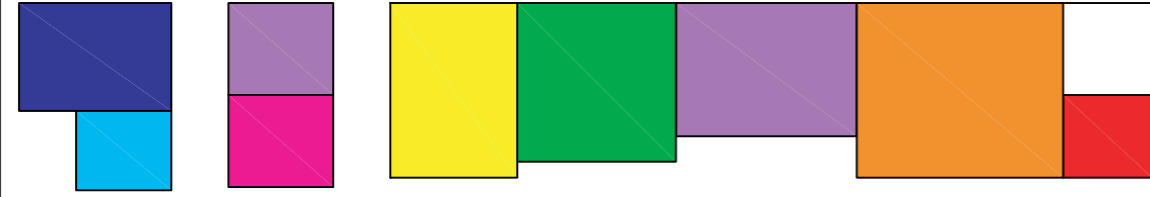
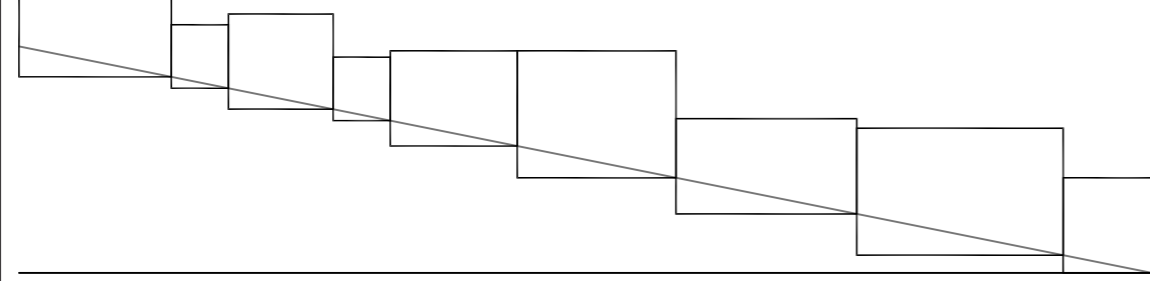
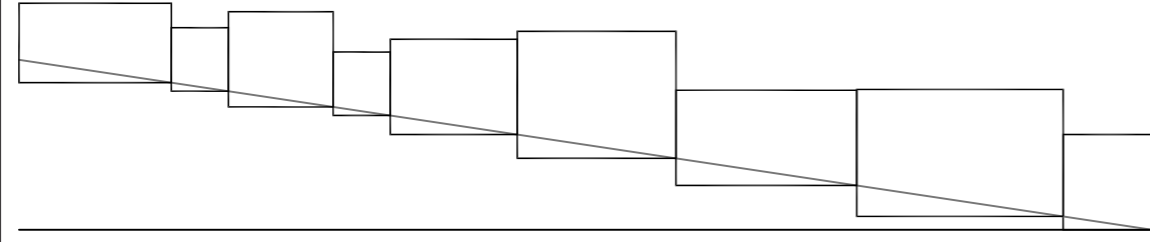


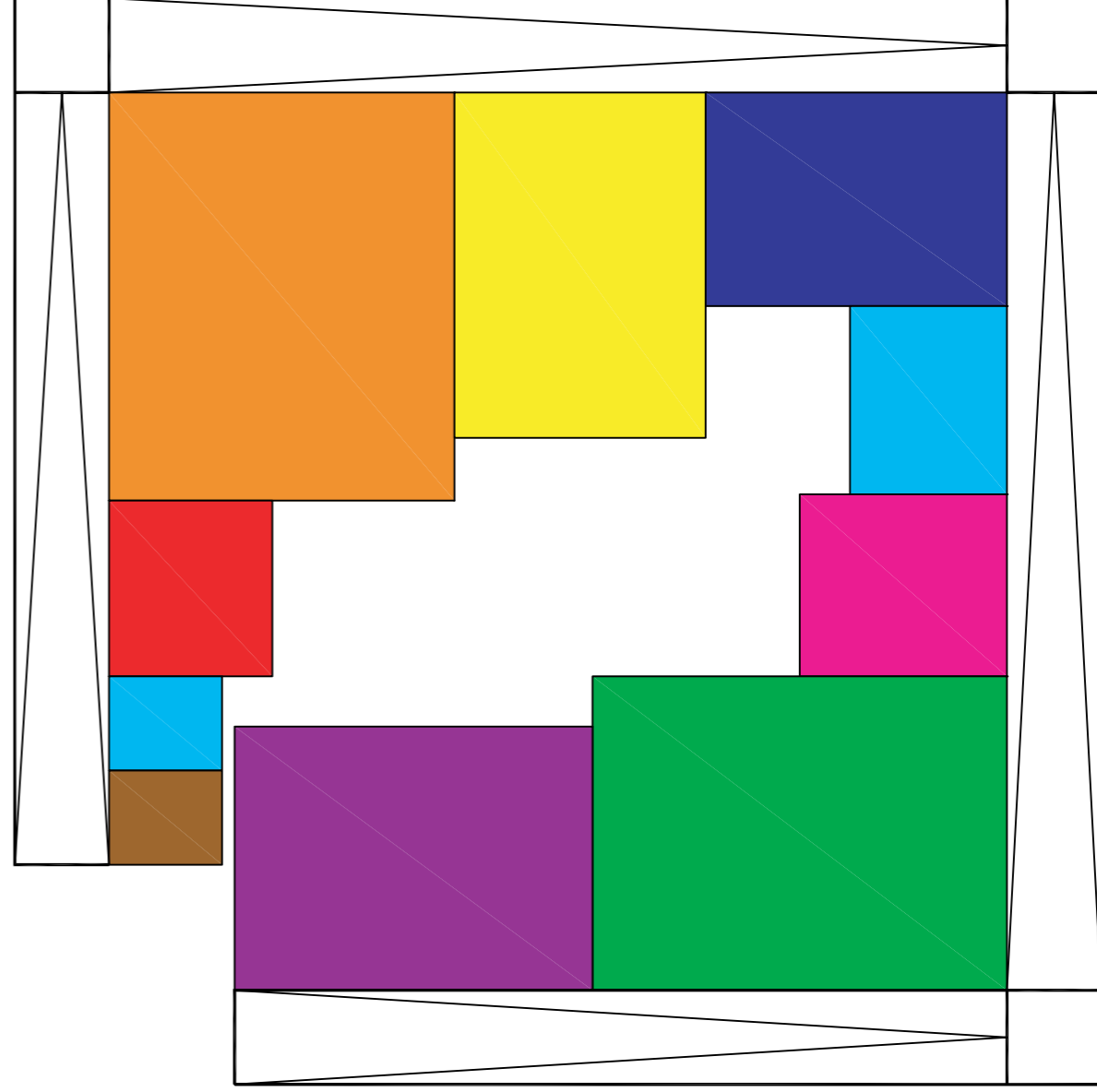
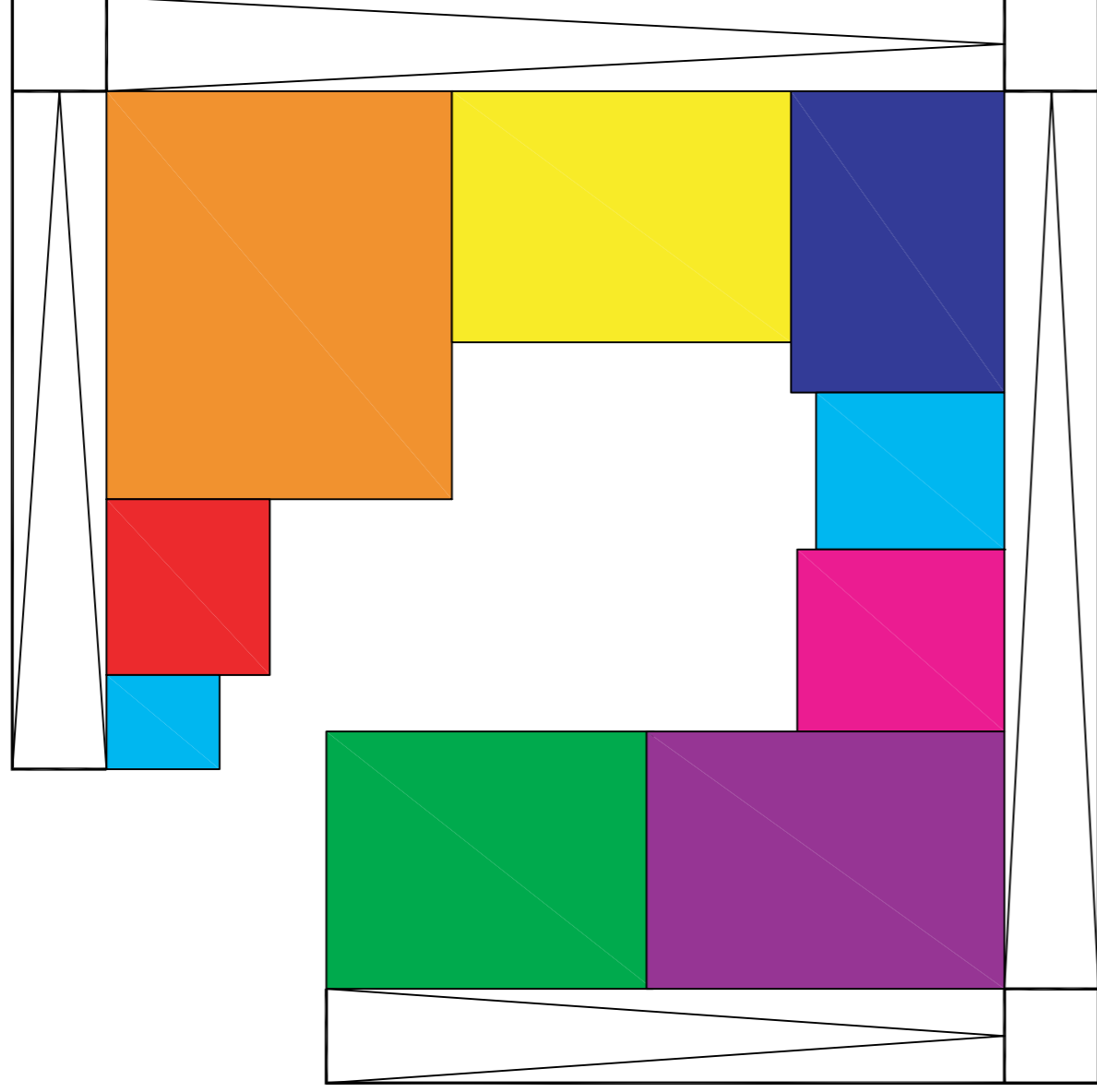
Weitere Schritte:

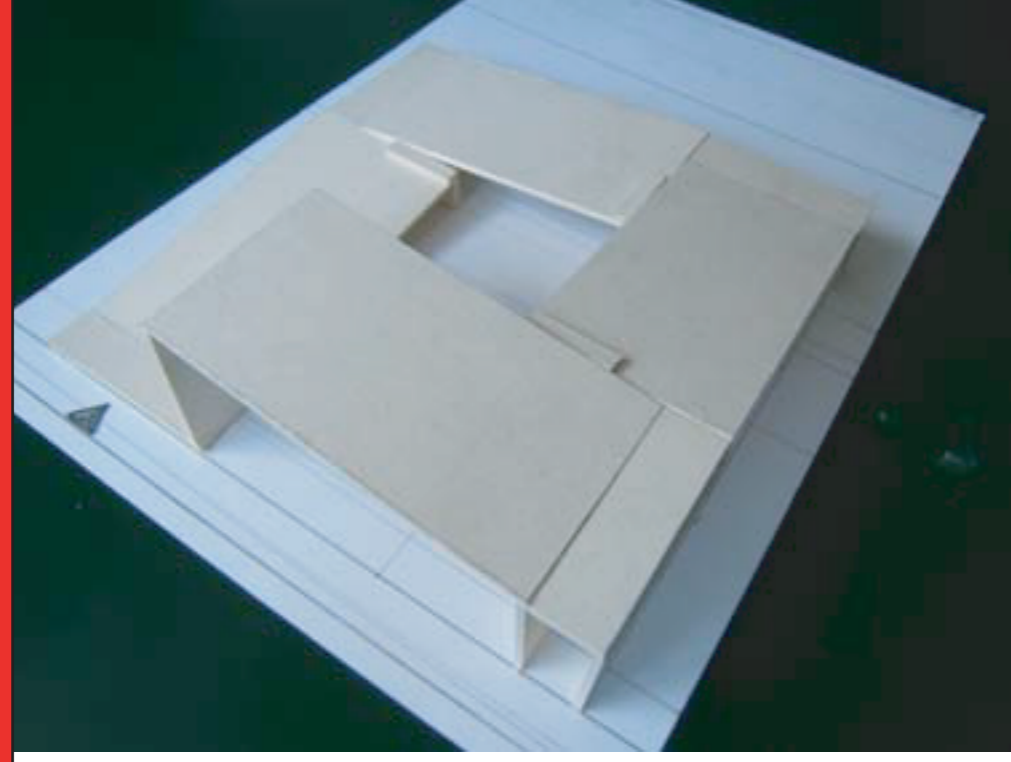
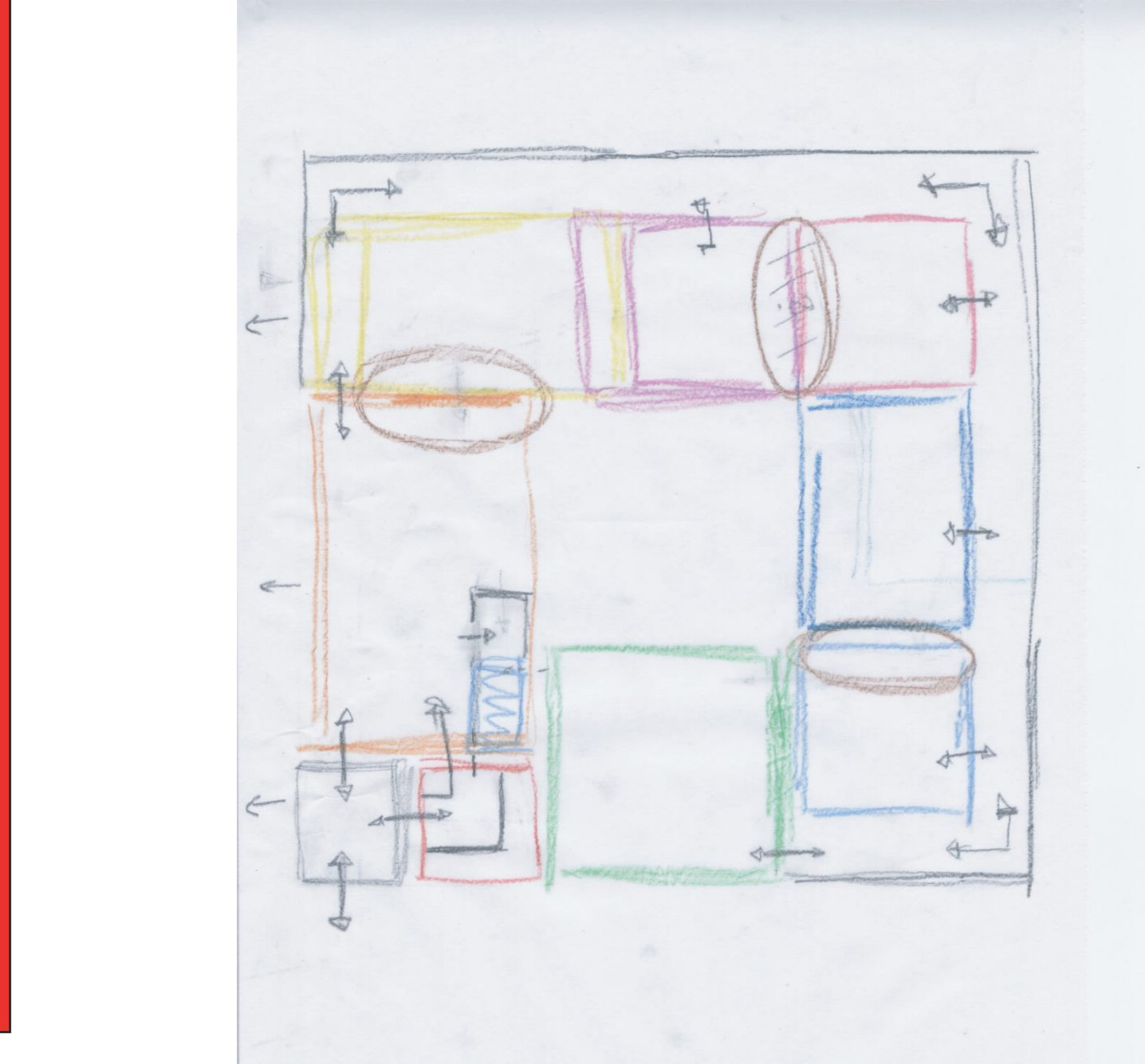
- Esszimmer in EG, Arbeitszimmer in 1OG
- Außenräume, die sich durch Stapelung ergeben optimieren (MODELL)
- Verdichtung der Baukörper zu Struktur
- Innenräume möblieren
 - optimieren
 - transparent/opak bei Wänden und Decken (MODELL)
 - massiv/leicht (MODELL)
- Notfallserschließung?
- Version Rampe?

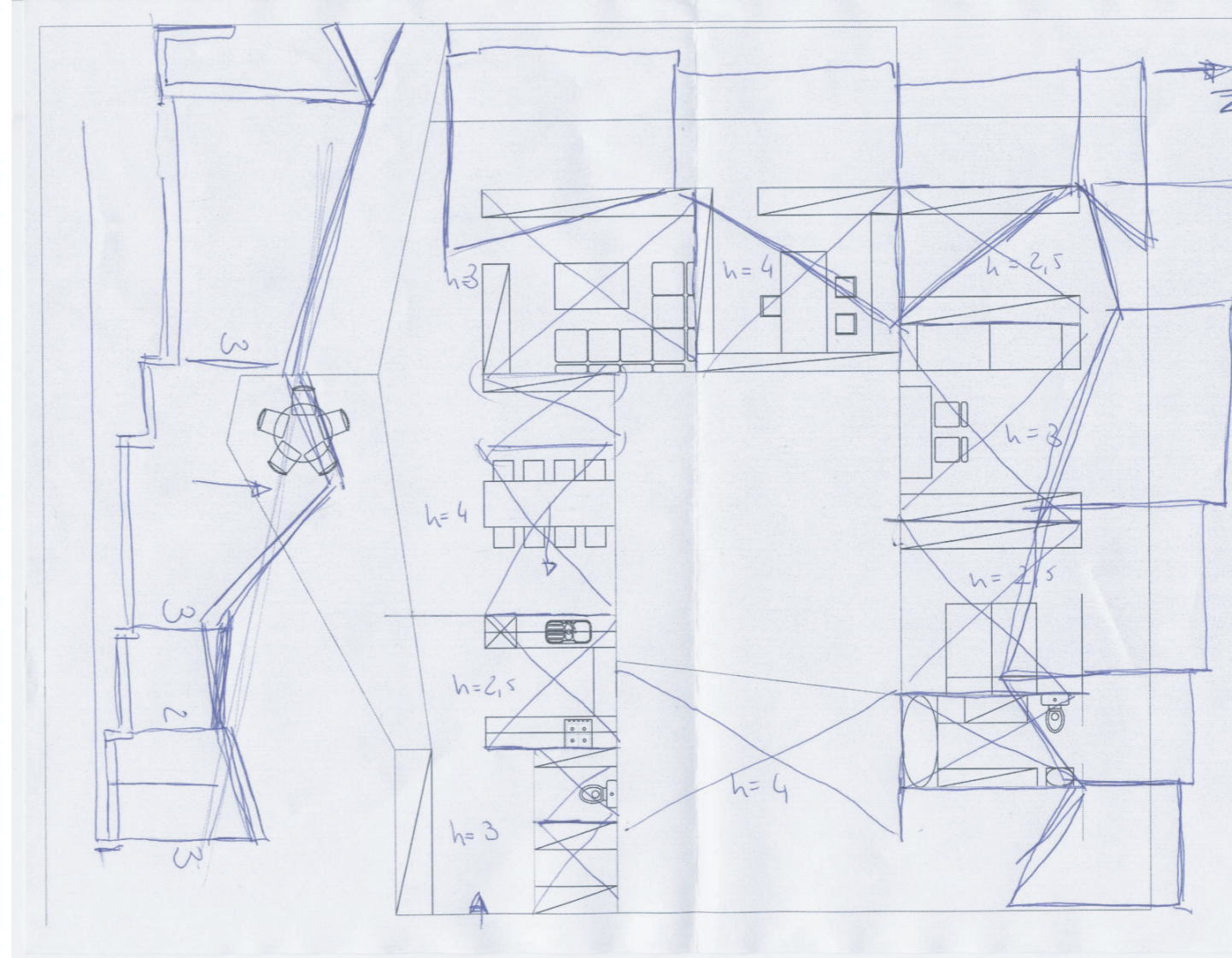
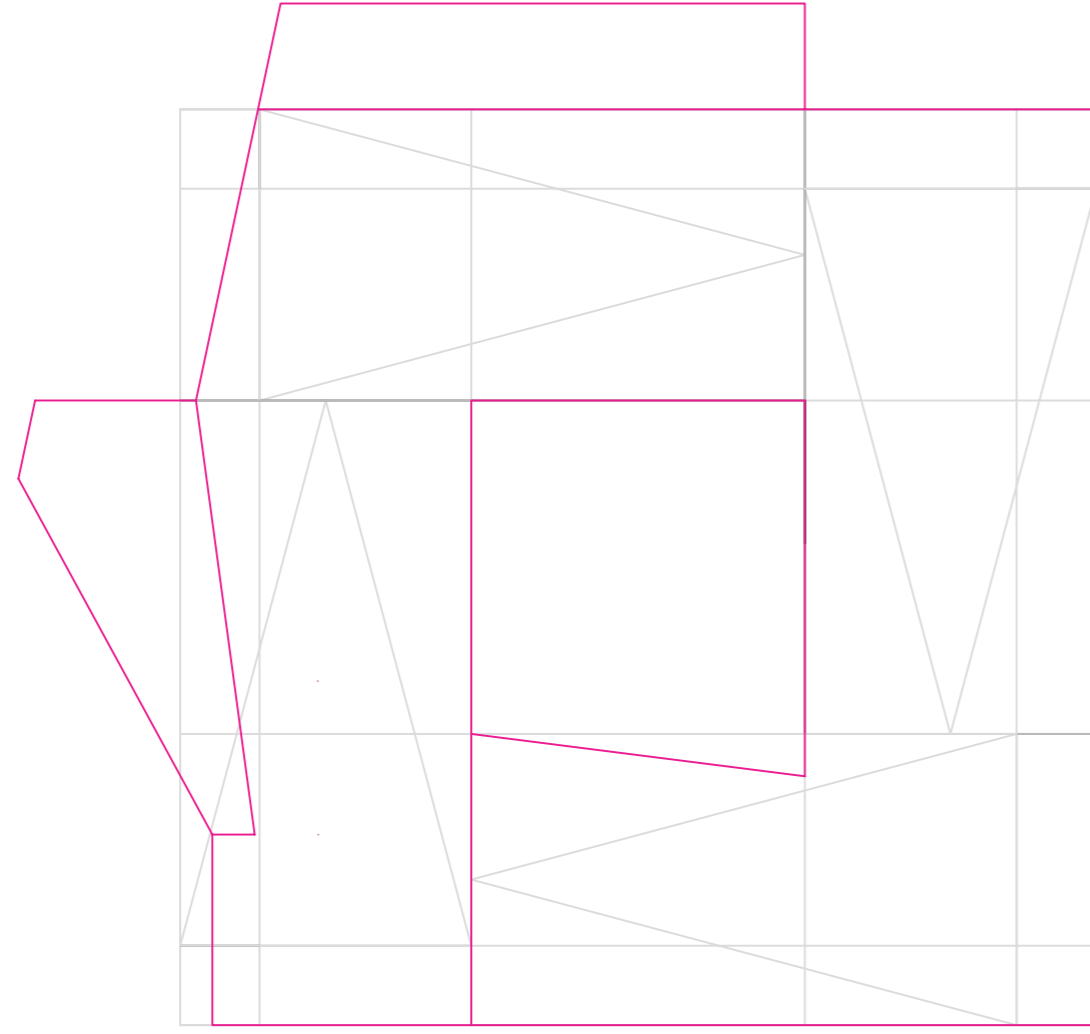
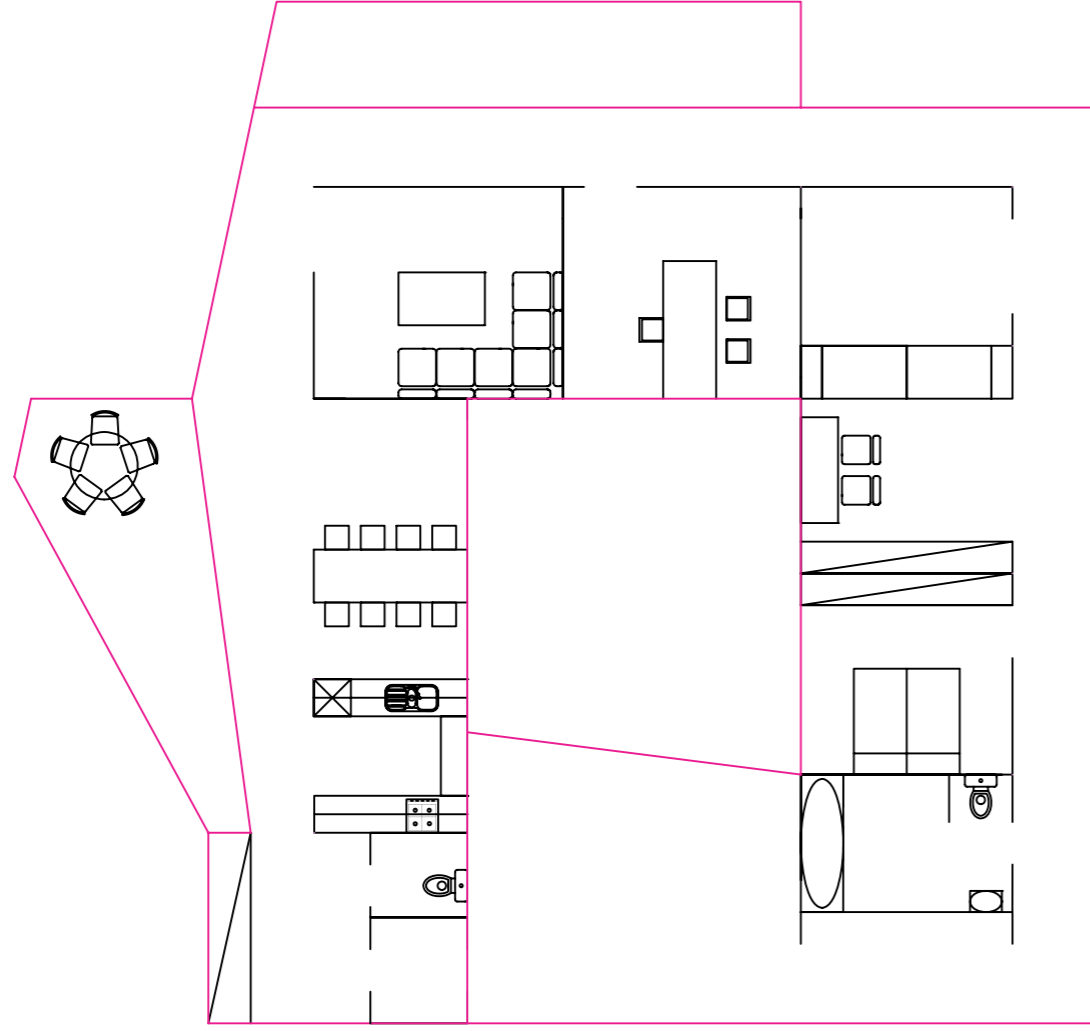
FAHRRAD 30.4.0009

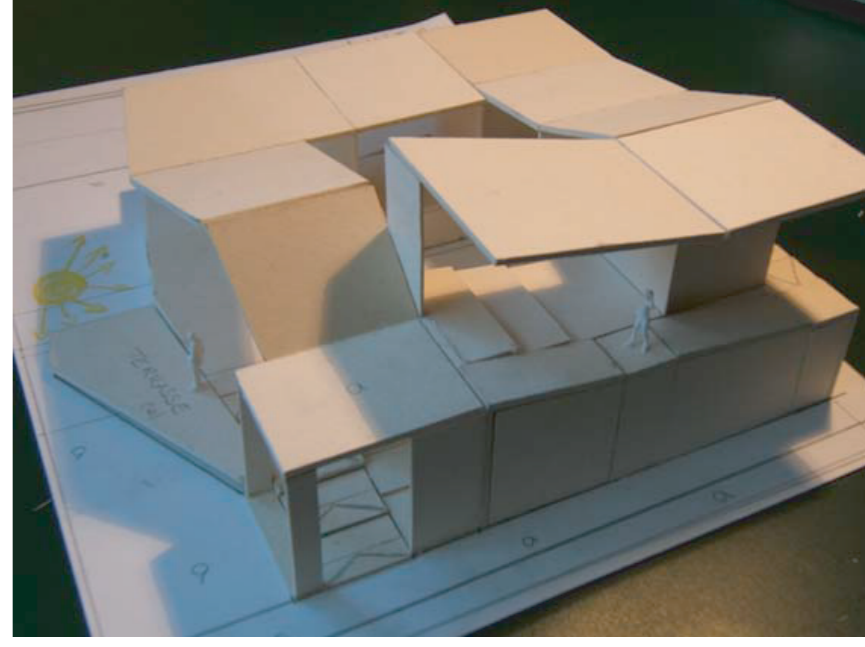
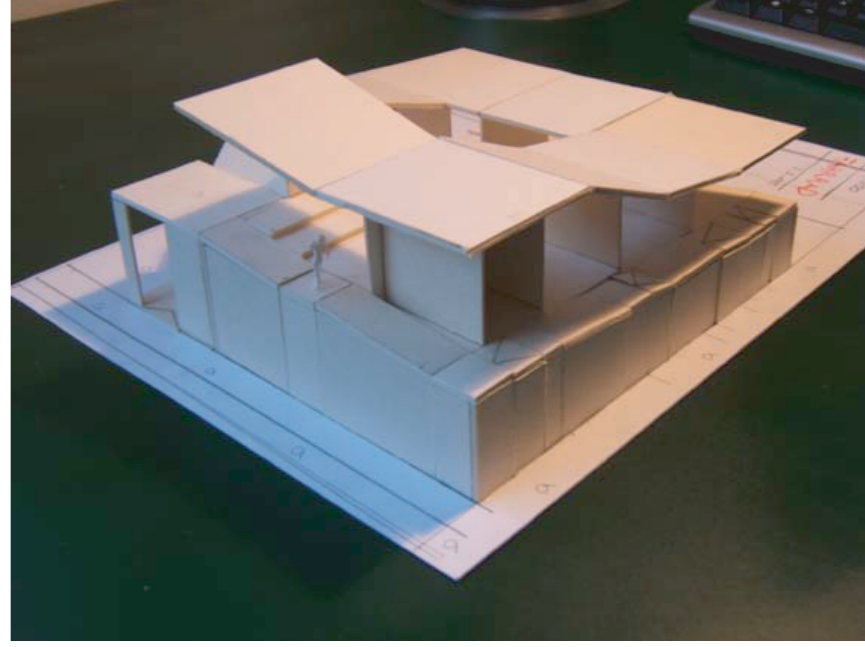
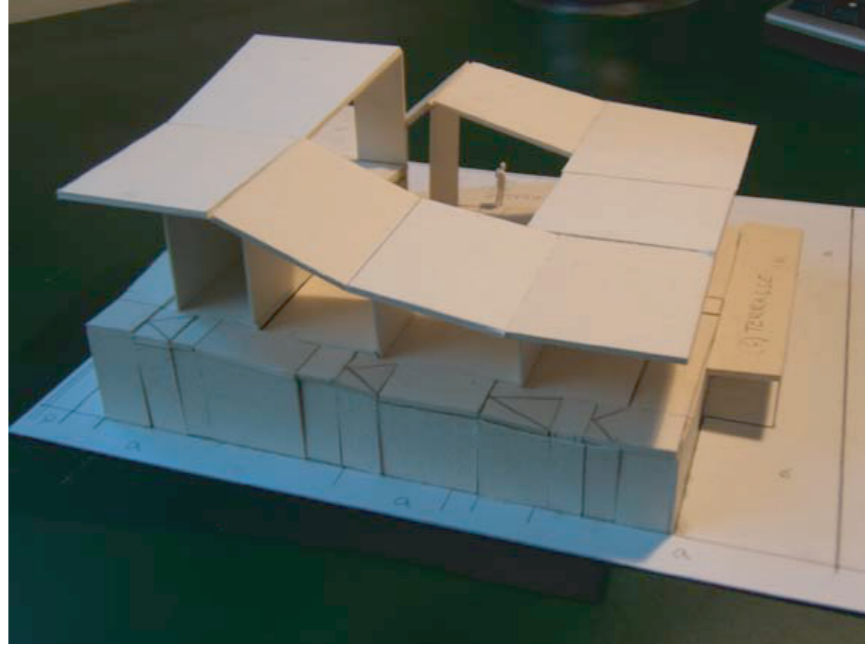
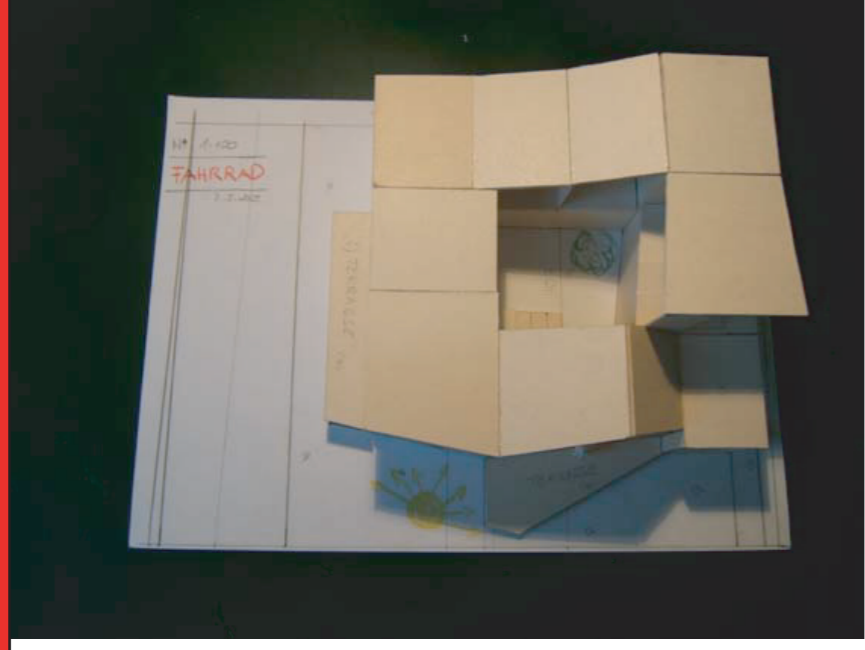
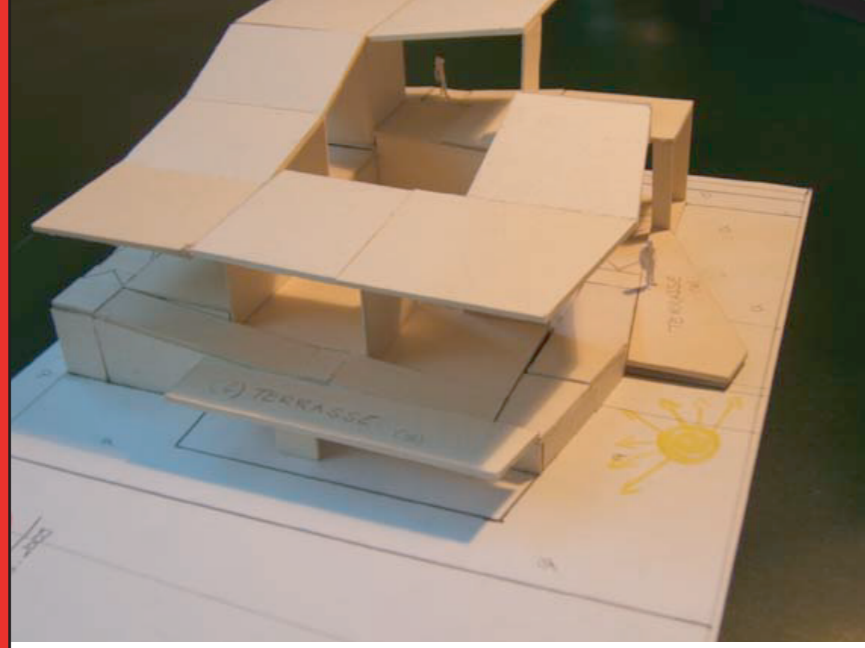


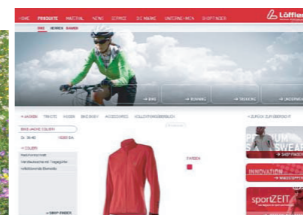
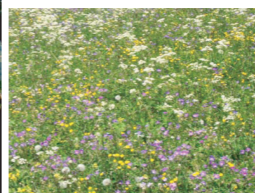
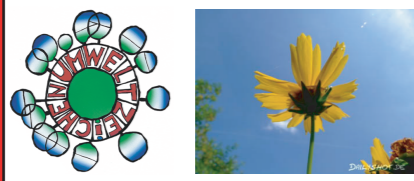












Behälter für mein Leben

Unterteilbarkeit

Flexibilität

Uneinsehbarer Freiraum

Licht / Sonne / Ausrichtung / Ausblick

Stauraum

Raumhöhen / Ebenen

Privatheit (Schall, Geruch, ...)

optimierte Bauphysik (Behaglichkeit, Energieeffizienz, Umweltfreundlichkeit, ...)

praktischer Grundriss

großer Wohn-Ess-Koch-Lebensraum

Qualität!

robust + pflegeleicht

einladend, freundlich

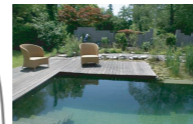
geordnet, strukturiert

belebt

großzügig

keine unpraktischen Schrägen und Rundungen (Dachschräge...)

- Gemüsebeet
- Kinderspielplatz
- Pool



- Werkstatt - Modellbau, Basteln, Heimwerken
- große, sichere Radabstellräume
- Hallebad
- Tanzsaal / Turnsaal
- Kinderspielräume

gemeinsame Innenräume?



Schutz + Sicherheit

Parkplatz für Motorrad und Auto - TGI!

Freunde

Vielfalt

Nachbarn sollten überschaubar sein - 30 Personen?

Identifikation (Zielgruppe sollte sich im Gebäude wiederfinden)

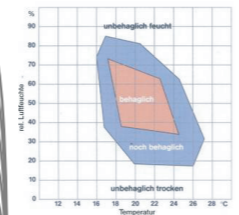
großer Grünraum

Urbanität + Naturnähe

Mobilität + Anbindung (ÖV, Rad, Auto)

Infrastruktur + Nahversorgung (max. 10 Gehminuten)

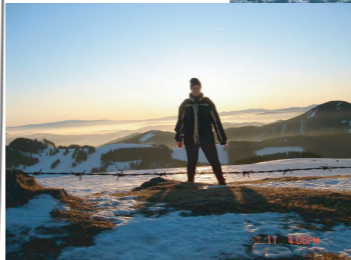
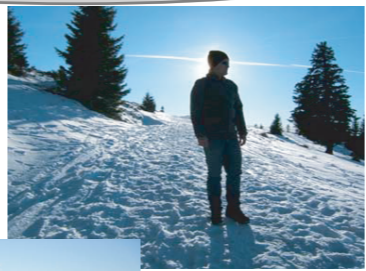
multikulturelle Angebote



WOHNUNG



FAHRRAD - Behälter für Leben mit viel Platz und Grün



PERSONEN

Karriere + Leistung

- Sport
 - Rad fahren
 - Laufen
 - Wandern
 - Schwimmen

Motorrad / Auto

Grün

Freiheit + Flexibilität

Wohn-Ess-Bereich mit Küche 30m²

Schlafzimmer

Arbeitszimmer (Stauraum) 20m²

Sportzimmer

3. Extrazimmer? Gästezimmer / Kinderzimmer

Badezimmer

Toilette gemütlich - nicht zu klein!

- Abstellraum
 - 3m²
 - Tiefkühler
 - Fahrräder
 - Staubsauger, Bügelbrett, etc.
 - Sportzeug
 - ...

Eingangsbereich mit großzügiger Garderobe! (Motorradbekleidung, Jacken, Mäntel, Schuhe, Hüte, etc.)

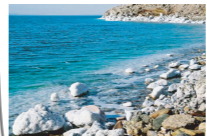
uneinsehbarer, großzügiger Freiraum mit Grün mind. 2m breit und 3m lang

unterschiedl. Raumhöhen + versch. Ebenen

mind. 25m² pro Person!

genug RAUM!

>90m² (?)



FARBEN + FORMEN



warm

Holz

Natur

Einfachheit

Funktionalität

grün

hell

lebendig

Pflanzen

robust



GRÜN!

einfache Grundstruktur mit bunter Füllung je nach Nutzung

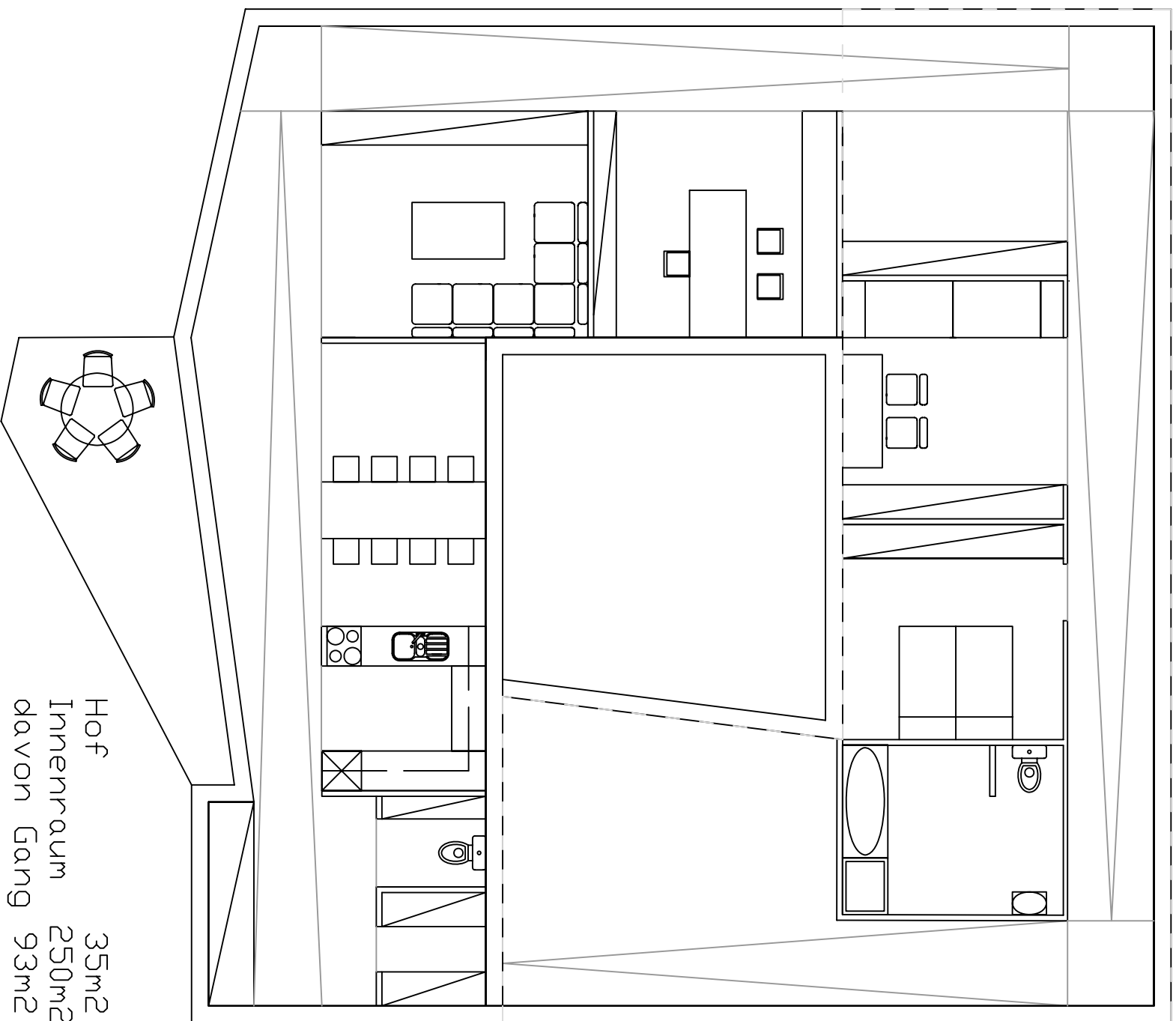
- privat, heimelig
- offen, einladend
- funktionell, praktisch, robust
- gemütlich, fein, warm

Name	Funktion	Größe	Eigenschaft
Eingang	Garderobe (Mäntel und Schuhe) Empfang	H=2,5-4	einladend freundlich robust hell großzügig tiefe Einblicke verwährend übersichtlich
Toilette	- lesen Zeitschriftensammlung sich sammeln für sich sein	H=2-3	ruhig (Schall) gemütlich warm Lichtsituation (lesen) hygienisch belüftet
Kiste (Abstellraum und „Speis“)	aufbewahren von: Haushaltsgeräten Werkzeug Essensvorräte etc.	H=2	praktisch viel Platz einfach übersichtlich
Oase	Hygiene entspannen aufbewahren von: Handtüchern, Duschgels, etc. lesen (Badewanne)	H=2-3	ruhig sauber leer entspannt frei freundlich ornamental
Schlafraum	schlafen „Ankleide“ entspannen	H=2-3	ruhig total verdunkelbar entspannt persönlich höhlenartig – frei geschützt
Zusatzraum Kinderzimmer Gästezimmer	schlafen verschiedenstes	H=3-4	flexibel hell einladend
Wirtschaftszimmer (Herrenhausraum)	bügeln Wäsche waschen und aufhängen nähen	H=2-2,5	praktisch strukturiert abschließbar – uneinsehbar klar einfach
Küche – abtrennbarer Teil von Lebensraum (kommunikativ)	kochen Kommunikation aufbewahren von: Küchengeräten, Essensvorräten, etc.	H=3	offen hell praktisch kommunikativ hygienisch dynamisch Außenbezug (sehen und ev. auch gehen) Werkstattcharakter
Lebensraum (kommunikativ)	essen Gemeinschaft Kommunikation offen frei (für alles mögliche) spielen	H=3-4	einladend geräumig frei kommunikativ offen hell anregend Ausblick freundlich

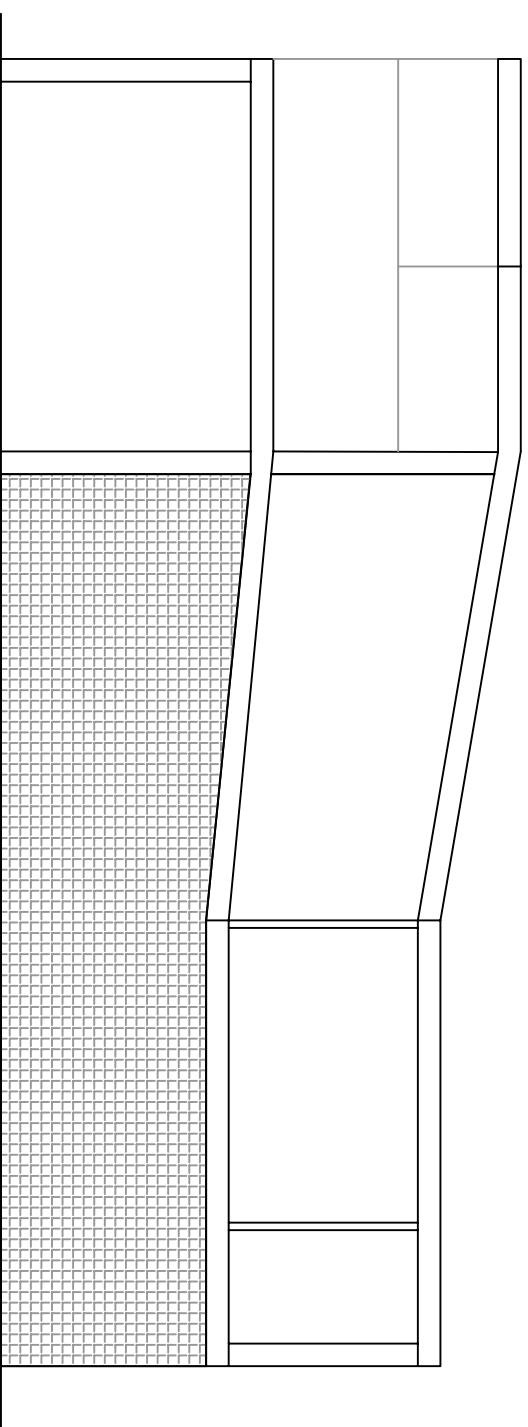
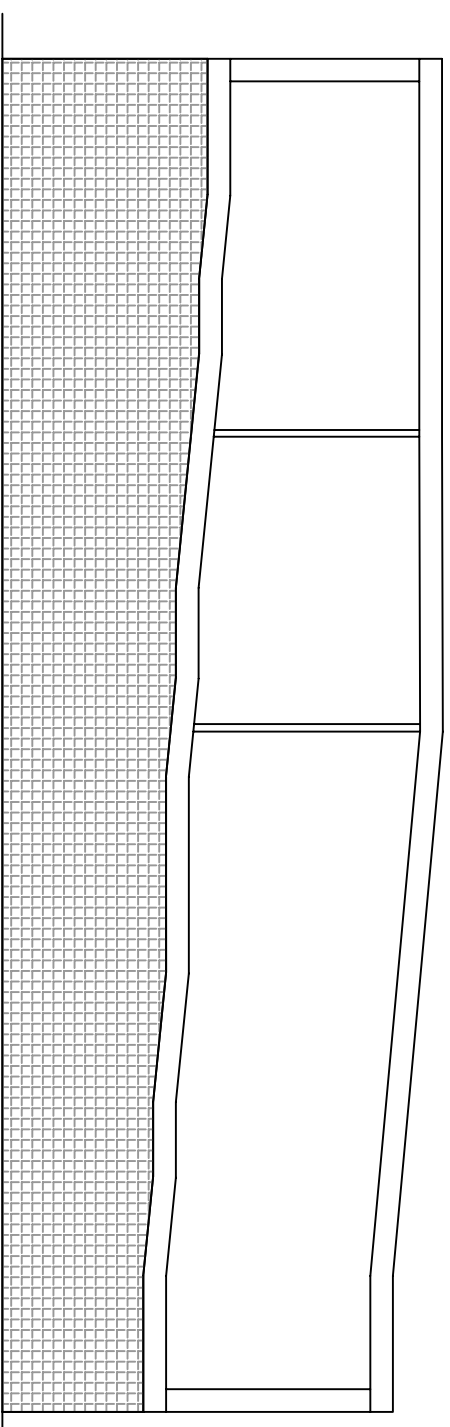
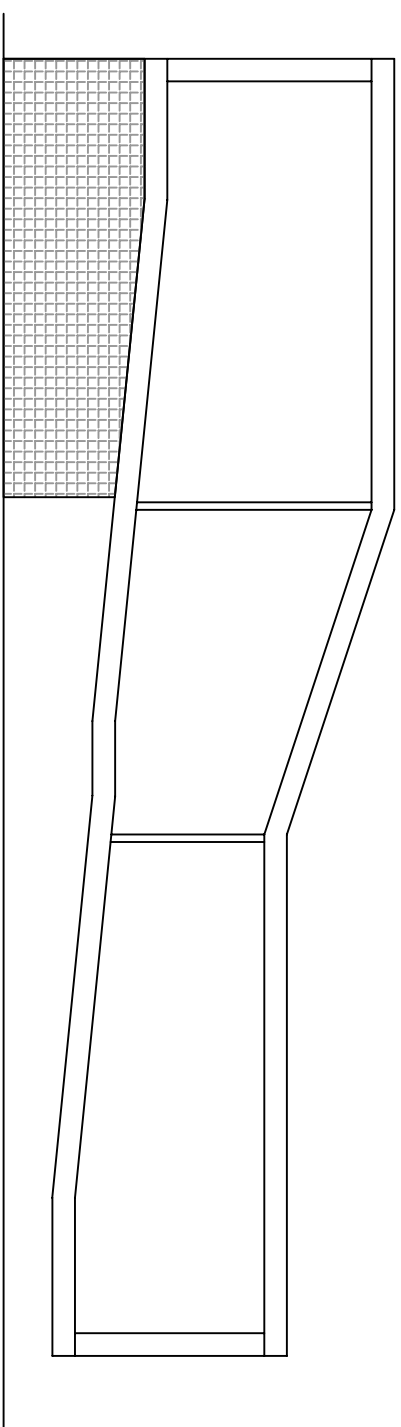
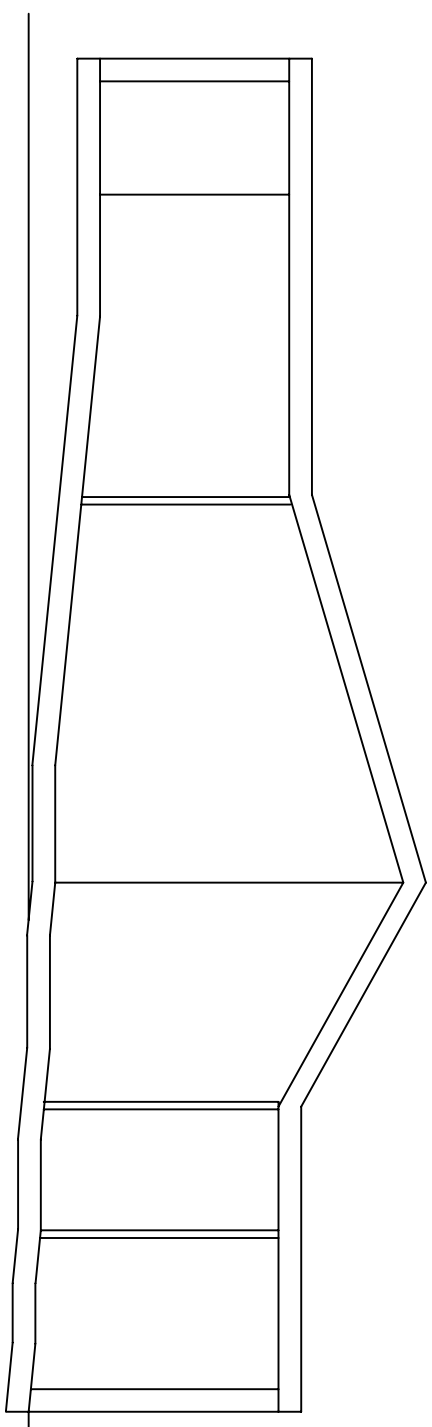
			komplex
Lebensraum (entspannt)	lesen fernsehen faulenzern Bücher	H=2-3	weich warm dunkel (aber guter Leseplatz) persönlich Höhle Rückzug uneinsehbar nach draußen gehen geschützt
Arbeitsraum Fahrrad	Computer mit Drucker, Scanner, etc. Stauraum für Fachbücher und Skripten zeitweilig Platz für mind. 3 Ps Modellbaubereich gemütlicher Lesebereich	H=3	strukturriert wohnlich (Pflanzen, gemütlich) praktisch geräumig (keine Puppenstube) hell (Blichtung und Beleuchtung) digitale Schnittstellen inspirierend grün (beruhigend, Naturersatz)
Arbeitsraum Schachbrettblume	malen (Ikonen, Aquarelle) Stoffdruck nähen schneiden meditieren bügeln Wäsche waschen + aufhängen Computer Büro – aufbewahren und verwalten	H=2,5	mind. 3teilig (ruhig - mittel – aktiv) praktisch unempfindlich frei hell inspirierend teils für Besucher, teils völlig abschließbar
Lebensraum (aktiv)	Walze fahren -dabei fernsehen dehnen versch. Zusatz (Trampolin, Sprossenwand, o.ä.) aufbewahren von Sportzeug	H=4	hell anregend uneinsehbar Aussicht – Bezug zur Natur groß – weit – frei – unbeengt kein Turnsaal (Schweißgeruch, Neonröhren) nach draußen gehen komplex

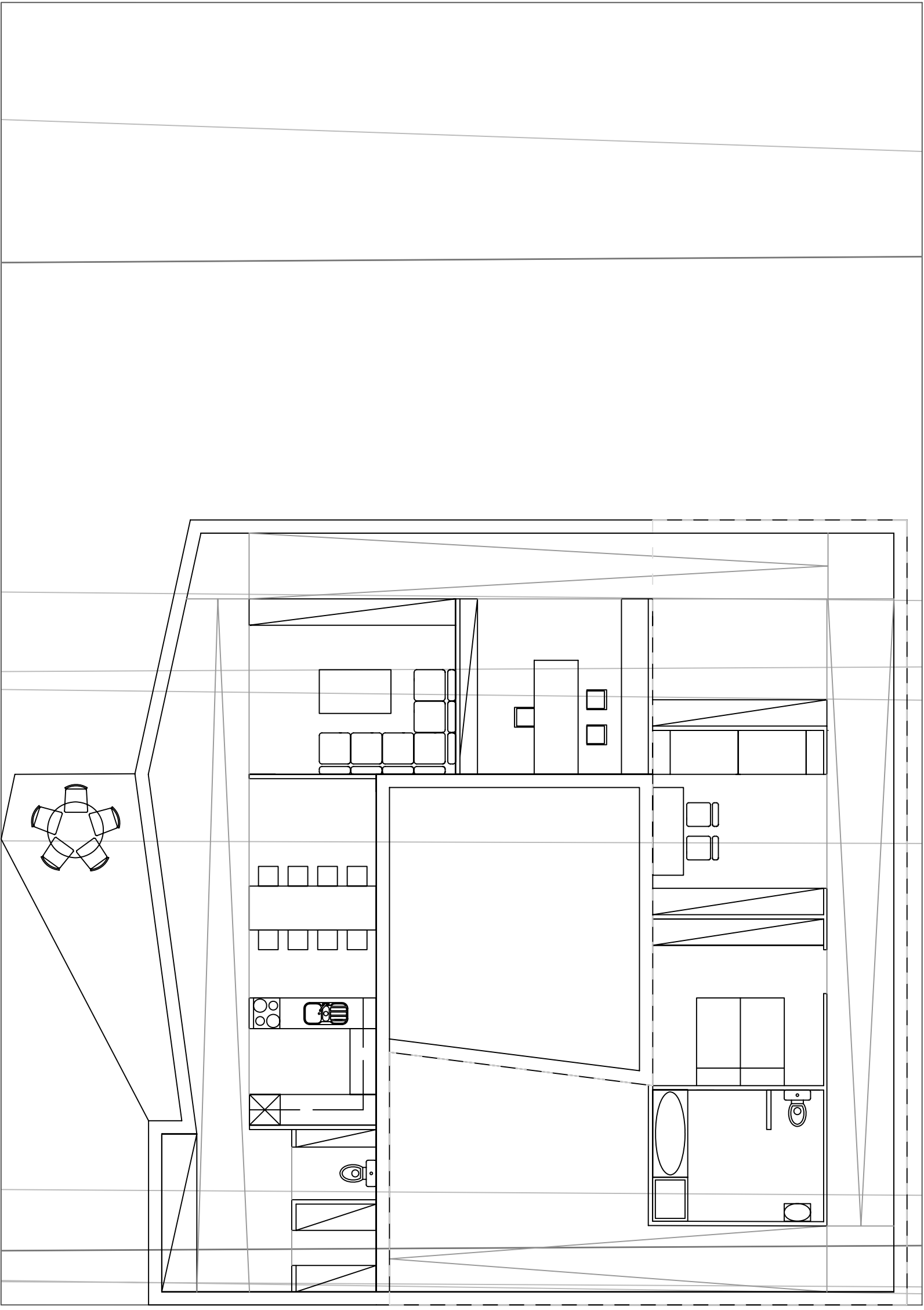
F A H R R A D

29 .Mai 2009



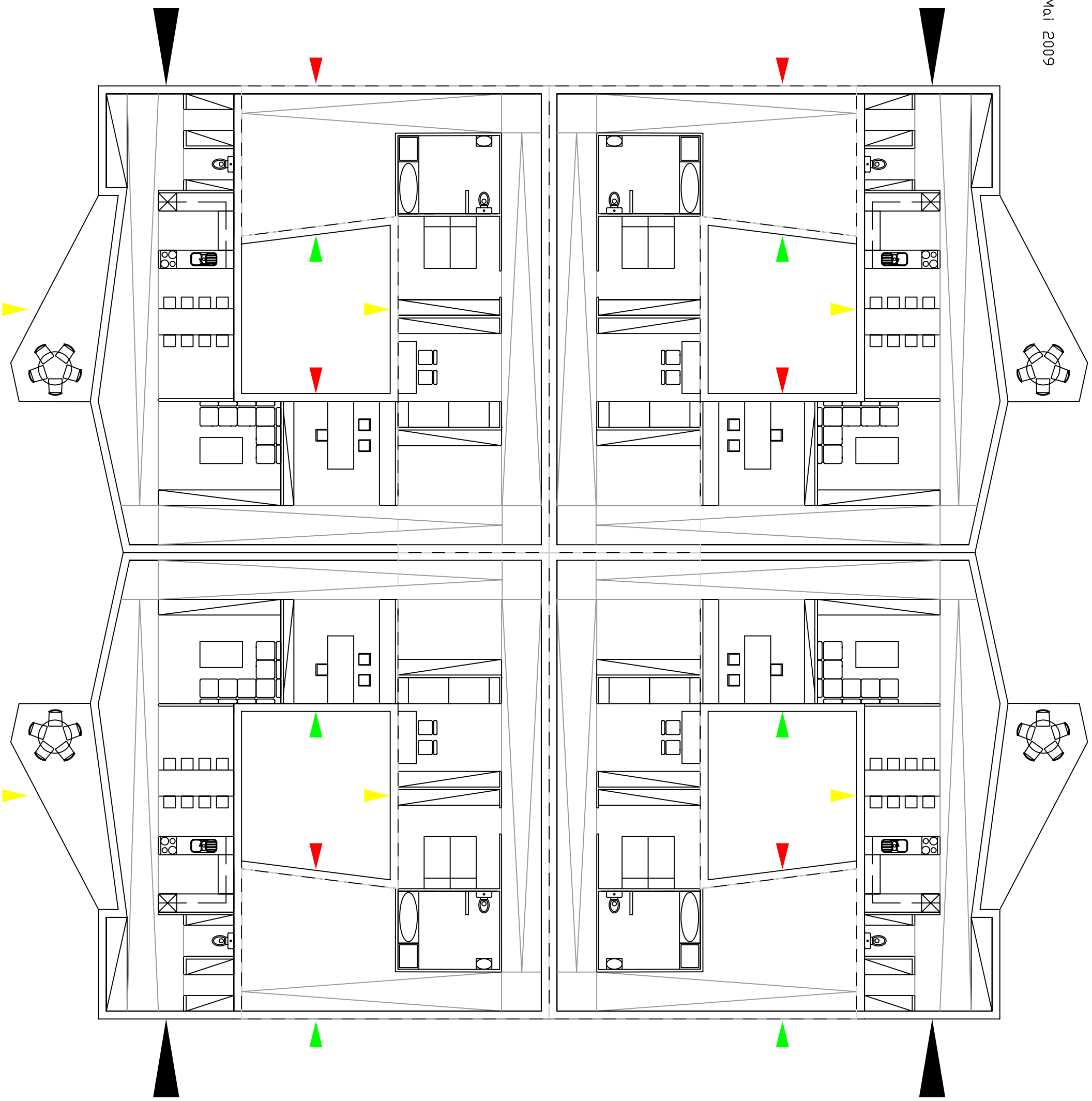
Hof 35m²
Innenraum 250m²
davon Gang 93m²





F A H R R A D

29 .Mai 2009



FAHRRAD

WAS waren die wesentlichen Bedürfnisse des Bauherren?

Behälter für mein Leben

Fahrrad - Sport
Auto, Motorrad - TG

untersch. Raumhöhen / Ebenen, angemessene Größe (90m² plus Kinder) - groß
Uneinsehbarer Freiraum, Große Wohnküche, Stauraum, geräumiges WC,

Sonne, Natur, Holz, Grün, Pflanzen

Privatheit, Sicherheit

heimelig, geborgen, warm, hell, einladend, gemütlich, belebt, beseelt, lebendig
geordnet, strukturiert

Praktisch, pflegeleicht, funktionell, einfach, robust

Holz, bunt, sesshaft, Couch

WIE wurden diese ins Raummodell umgesetzt?

Anordnung von mehreren Behältern auf einer Rampe

Fahrrad-Wohnung, aktiver Lebensraum (Sportraum)

unterschiedliche Raumhöhen / Ebenen, viel Platz, Hof, wo möglich offener Raum, viele
Platz für Einbauschränke, geräumiges WC

Sonne – wo viel Licht notwendig, viel offen/transparent

Natur, Holz, Grün, Pflanzen – Materialität und Ausstattung

Privatheit und Sicherheit durch Hofhaus

heimelig, geborgen, gemütlich durch Hofhaus

warm, hell – wo viel Licht notwendig, viel offen/transparent

einladend durch offenen Bereich und Großzügigkeit

belebt, beseelt, lebendig durch Höhenentwicklung und Offenheit

geordnet, strukturiert mit Raumunterteilung, gestaffelt von offen zu privat

Praktisch, funktionell, einfach da fast nur praktische rechte Winkel, zusammengehöriges
ist zusammen

pflegeleicht, robust – Materialien, Ausstattung

WOZU führte diese Umsetzung? Welche Raumqualitäten sind dadurch entstanden?

Unterschiedliche Räume durch unterschiedliche Belichtung, Offenheit und Raumhöhe bzw.
Dachform

Höhenstaffelung

alles Kisten mit teilweise schiefen Deckeln, die zum umlaufenden Weg geöffnet oder
öffnenbar sind und sich hauptsächlich nach innen orientieren.

Eingang: hell, einladend, genug Raum, genug Ablagefläche, man sieht bis ins Wohnzimmer – macht neugierig, man sieht aber nur, was man sehen soll
WC: geräumig, Leseplatz, direkt neben Eingang, bei Lebensraum, Belüftung?
Küche: Eingang im Blickfeld, Orientierung zu Essplatz und Lebensraum, Bezug zu Außenraum, offen, hell; keine Speis, keine Wirtschaftsterrasse
Terrasse: bei Lebensraum und Küche, nach außen gerichtet; Nordorientierung
Lebensraum, kommunikativ: einladend, geräumig, frei, offen, hell, Ausblick, komplex
Lebensraum, entspannt: dunkel, Höhle, Rückzug, schlecht einsehbar, geschützt, Zugang zu Innenhof,
Arbeitsraum: praktisch, ev. zu klein für momentane Situation, ev. zu wenig hell!
Kinder-/Gästeraum: flexibel, einladend, hell
Schlafzimmer: nur Nordlicht, entspannt, geschützt
Oase: ruhig, leer, entspannt, frei
Lebensraum, aktiv: hell, anregend, Aussicht, groß, weit, unbeengt, Ausgang, komplex
Innenhof: geschützt, uneinsehbar

Freifläche in L-Form für zusätzliche Innenräume (Kinder? Atelier?) oder Werkstatt, Garage oder überdachte Erweiterung des Hofes oder für die Öffentlichkeit zugänglich (Verkaufsraum mit Lager)

Inwiefern wurden diese in den Entwurf 1:100 übernommen? Was musste aufgrund der Leistbarkeit bzw. Nachbarschaft verändert werden?

Es fehlt:

Licht! Grün und Natur!

Verfeinerung (wie wird der entspannte Lebensraum noch höhlenartiger? Wie der aktive Lebensraum noch komplexer?)

Noch zu groß!

- O-W-Ausdehnung ist noch verschmälerbar
- keine Terrasse und damit stärker verdichten?
- Dach benutzbar?
- 2. Ebene?