

ENTWERFEN 5 SS 09

Dipl.Ing. Dr.techn. Marlis Nogrased

WOHNEXPERIMENT

„SCHACHBRETTBLUME“

Maria Reisenhofer 0313141



In dieser Lehrveranstaltung war es das Ziel, mit dem theoretischen Hintergrundwissen von auseinandergehenden Zeitrhythmen, Überalterung, Klimawandel, etc. und durch persönliche Gespräche mit selbst gewählten Bauherren experimentell und prozessorientiert Wohnungen zu entwickeln.

GRUNDSTÜCK

Das zu bebauende Grundstück liegt südlich von Graz Reininghaus und soll infrastrukturell auch daran angeschlossen werden. Zur Zeit wird das Grundstück vom österreichischen Bundesheer vor allem als Lager genutzt und ist mit einigen Nord-Süd-ausgerichteten, z.T. verfallenen Lagerhallen und Baracken bebaut. Gemeinsam wurde entschieden, dass bis auf ein Gebäude im Süd-Osten – ein zweistöckiger Baukörper mit Satteldach, der auf beiden Stirnseiten mit befahrbaren Rampen, die in den ersten Stock führen, ausgestattet ist – Tabula rasa gemacht werden sollte. Östlich vom Grundstück soll in Zukunft die Straßenbahn in den Süden von Graz fahren; im Norden befindet sich die stark befahrene Wetzelsdorfer Straße. Das Grundstück wurde in 21x29,7m große Parzellen geteilt, wobei sich die Bauherren die Lage selbst aussuchen könnten.

FRAGEBOGEN

Jeder Studierende sollte sich einen Experten im Bereich Wohnen aus der Liste der Mitdenker von Asset-One und eine Privatperson aussuchen, die er mittels Fragebogen zur derzeitigen Wohn- und Lebenssituation und persönlichen Wohnwünschen interviewte. Außerdem füllte jeder Studierende selbst einen Fragebogen aus. Aufgrund dieser Interviews wurden MIND MAPPINGS erstellt, die die Basis für die Entwürfe bildeten.

RAUMMODELL

Dann wurden Raummodelle mit Hilfe von folding, mapping, pasting, morphing, etc. erstellt. Durch diese Methoden sollten neue Räume mit verschiedenen Raumqualitäten entdeckt werden. Die Modelle sollten den Bedürfnissen und Wünschen der Bauherren gerecht werden bzw. diese auch in Frage stellen. Meine Raummodelle entstanden indem ich aufgrund der Mind Mappings treffende Namen für die Wohnungen suchte und im Sinn dieser Namen die Räume und Funktionen anordnete. Die Schachbrettblume hat 6 Räume, die wie bei einer Blume um den zentralen Raum – hier ist es der Freiraum – angeordnet sind. Die gläsernen Wände zum Hof sind wie der Abdruck der Schachbrettblume geformt.

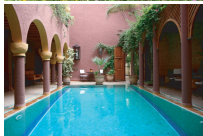
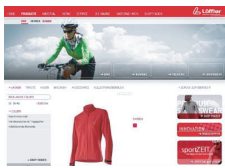
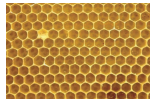
ENTWURF

Im nächsten Schritt mussten die Raummodelle, die aufgrund von Lustbarkeit und Wünschen entstanden waren auf leistbare Wohnungen reduziert werden und Möglichkeiten zur Verdichtung gefunden werden. Außerdem sollten eventuelle Konflikte, die sich mit Nachbarn ergaben gelöst werden. Die Schachbrettblume blieb größtenteils wie im Raummodell, da die 6 Würfel schon im Raummodell 6 Räumen entsprochen hatten. Um mit einem anderen Gebäude gemeinsam auf der Parzelle Platz zu finden, sitzt die Schachbrettblume auf einem mehrstöckigen Gebäude und nutzt dessen Erschließung mit. Außerdem gibt es im Süd-Westen des Grundstücks eine Verdichtung der Hofhäuser – damit wird dieses Projekt wirtschaftlicher und flexibler, da Räume an Nachbarn abgegeben werden können.

STÄDTEBAU

Schließlich wurden Verkehr und Infrastruktur inklusive Nahversorger, Freiflächen etc. für das Grundstück geplant; Baugrenz- und Baufluchtlinien wurden festgelegt. Das Grundstück soll – in Erinnerung an die momentane Bebauung und aufgrund der Funktion als Bindeglied zwischen Reininghaus und dem Süden – in Nord-Süd-Richtung durchlässig bleiben. Im Norden und im Osten können die Gebäude höher werden; um den Platz im Nordwesten herum soll verdichtet werden. Das Grundstück bleibt bis auf weiteres fragmentarisch bebaut.

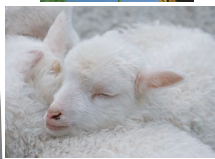
MIND MAP



- Schwimmbad
- Waschküche
- Werk- und Bastelraum
- Atelier
- Tanzsaal
- Sauna
- Grünfläche / Freifläche



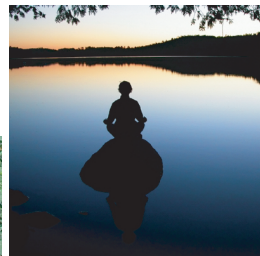
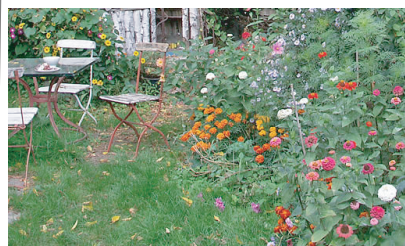
- eher klein
- ruhig
- hell
- barrierefrei
- Aussicht (oben)-keine Einsicht
- Privatheit
- Schutz
- Sicherheit
- Energieeffizienz
- umweltfreundlich + ungiftig
- heimelig, geborgen
- leise
- praktisch
- unkompliziert
- Qualität!



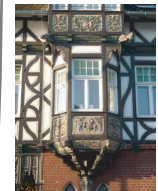
WOHNUNG



SCHACHBRETTBLUME -grüne, pflegeleichte Freiheit



PERSON



- Alter
- Partnerschaft
- Entwicklung
- kreativ
- Freiheit
- Naturverbundenheit
- praktisch, funktionell!

FARBEN + FORMEN

- gelb
- erdig
- zartes grün und violett
- warme Farben
- kuschelig + glatt
- "Erker"
- Holz



- Eingang / Garderobe
- Toilette
- Küche
 - visuell von Esszimmer trennbar
 - 10m²
- Speis

- Esszimmer gemeinsam mit 12m²

- Wohnzimmer
 - lesen
 - fernsehen
 - Handarbeit
 - Musik hören
 - schlafen
 - 20m²



- große sonnige Terrasse 15m²

- Schlafzimmer 15m²
- Badezimmer
- Abstellraum



- Arbeitszimmer
 - Hausarbeit
 - Meditation
 - Kunst
 - Computer
 - 12m²



NACHBARSCHAFT

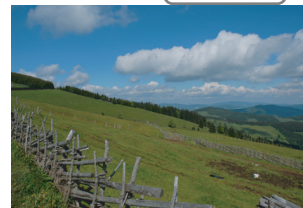
- Grün! spazieren, walken, wandern
- nicht abgeschieden
- Erreichbarkeit (ÖV!)
- Nachbarn: distanzierte Freundlichkeit
- ruhig



- gemeinschaftl. genutzte Bereich

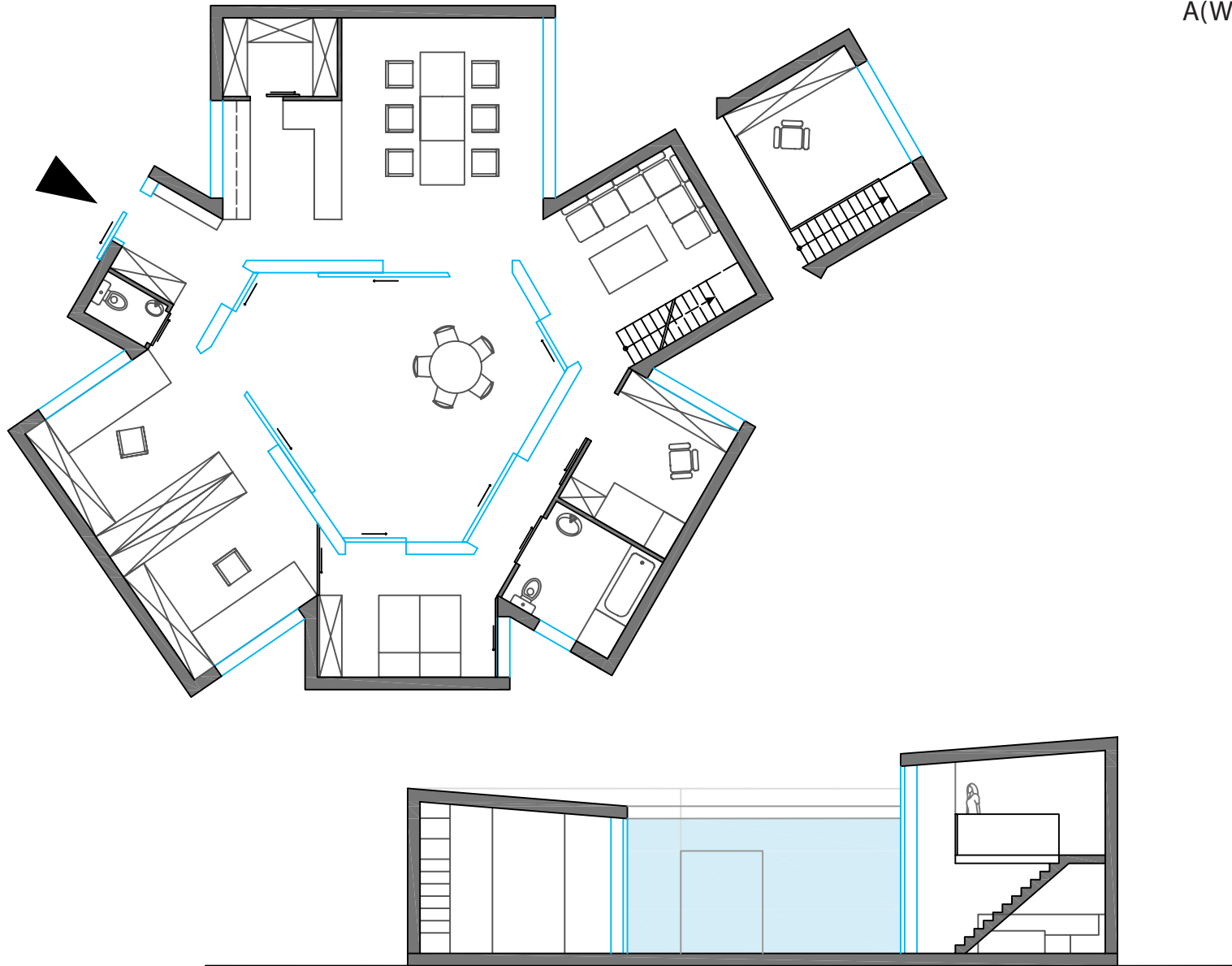
- Nähe zur Stadt - Menschen
- Infrastruktur

QUARTIER



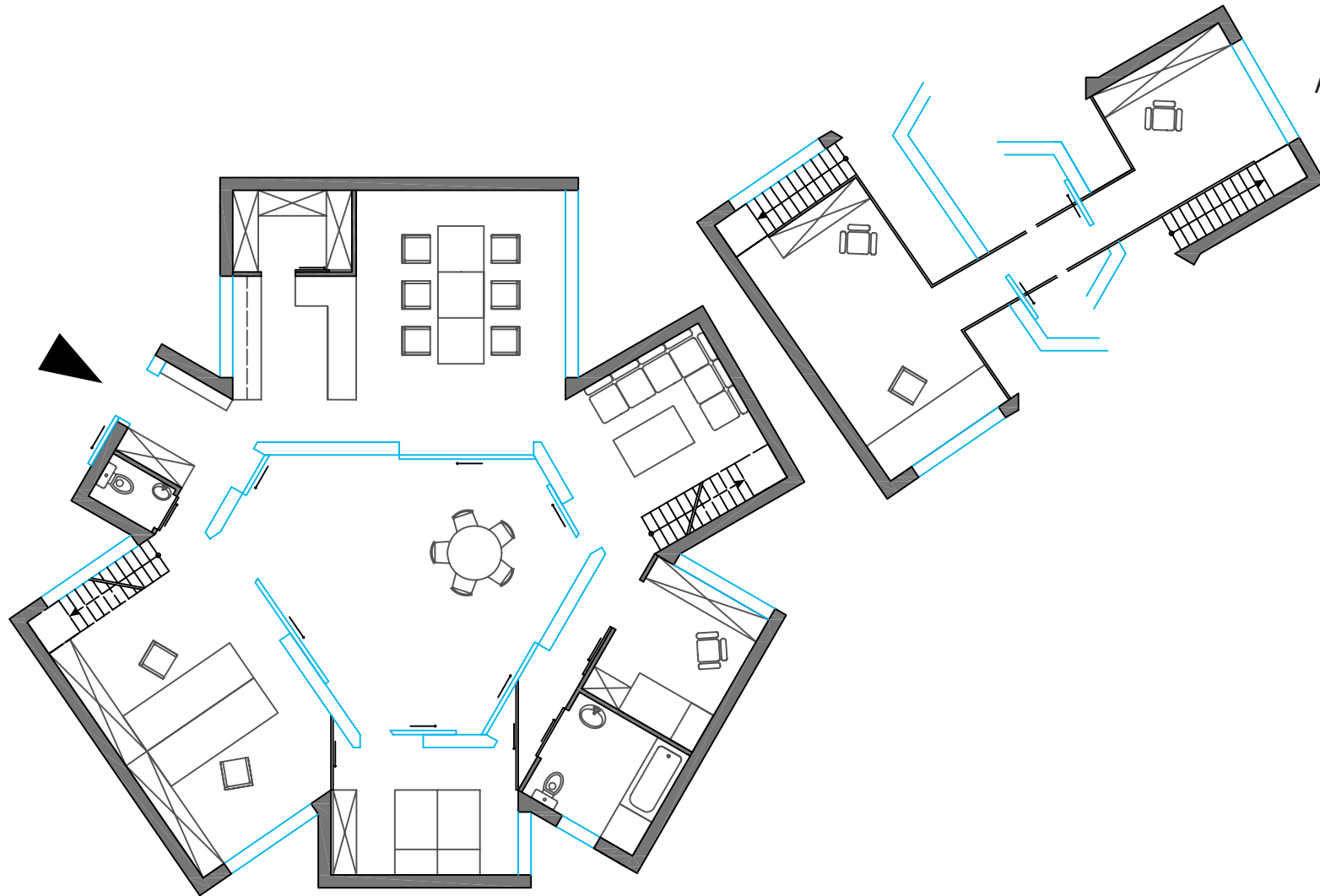
ENTWURF

M 1:150
A(Wohnung) = 165m²
A(Hof) = 42m²

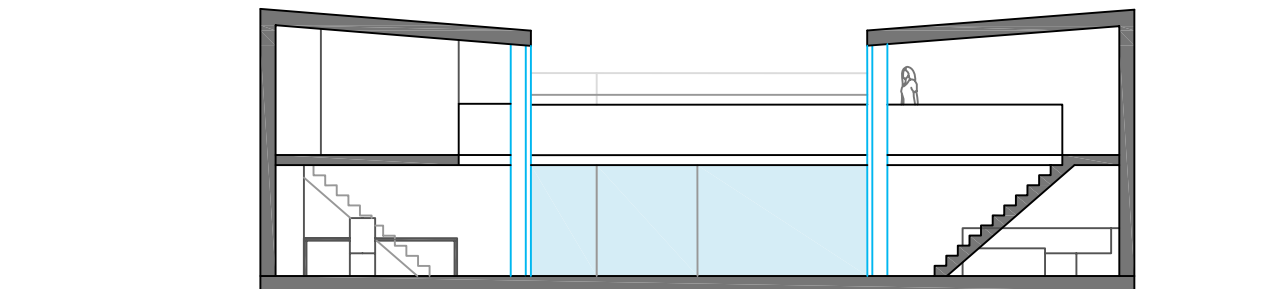


GRUNDRISS
SCHNITT

ENTWURF

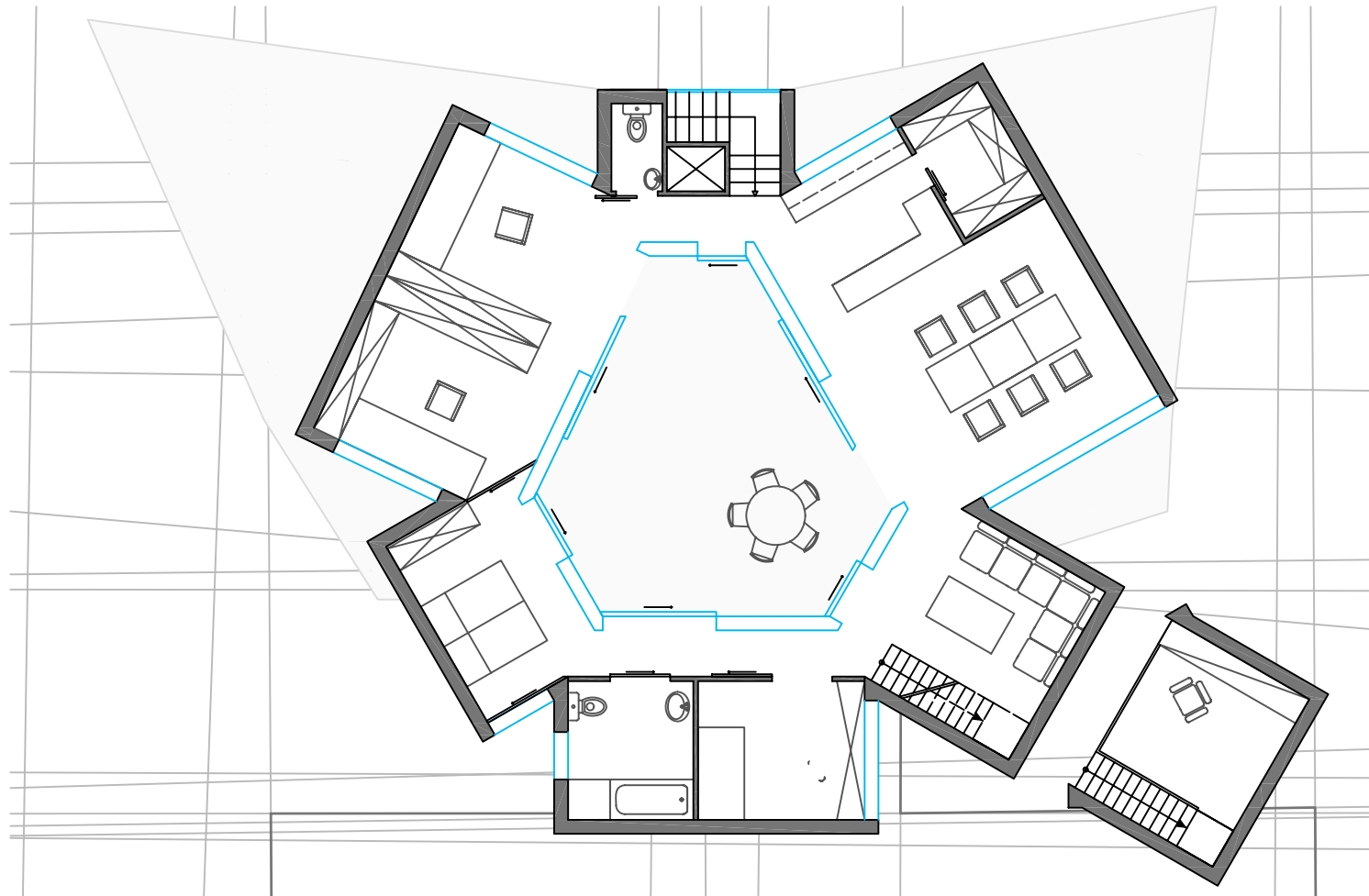


M 1:150
A(Wohnung) = 191m²
A(Hof) = 42m²

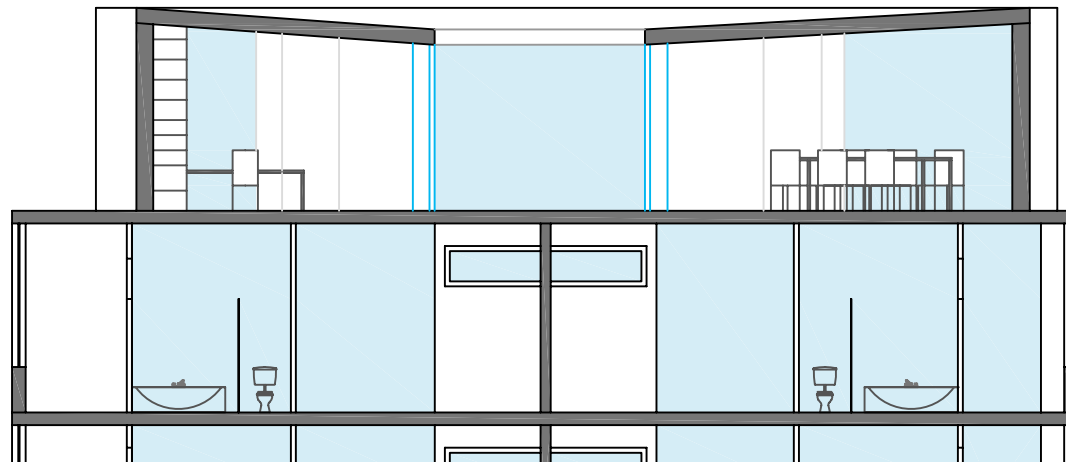


VARIANTE
GRUNDRISS
SCHNITT

ENTWURF

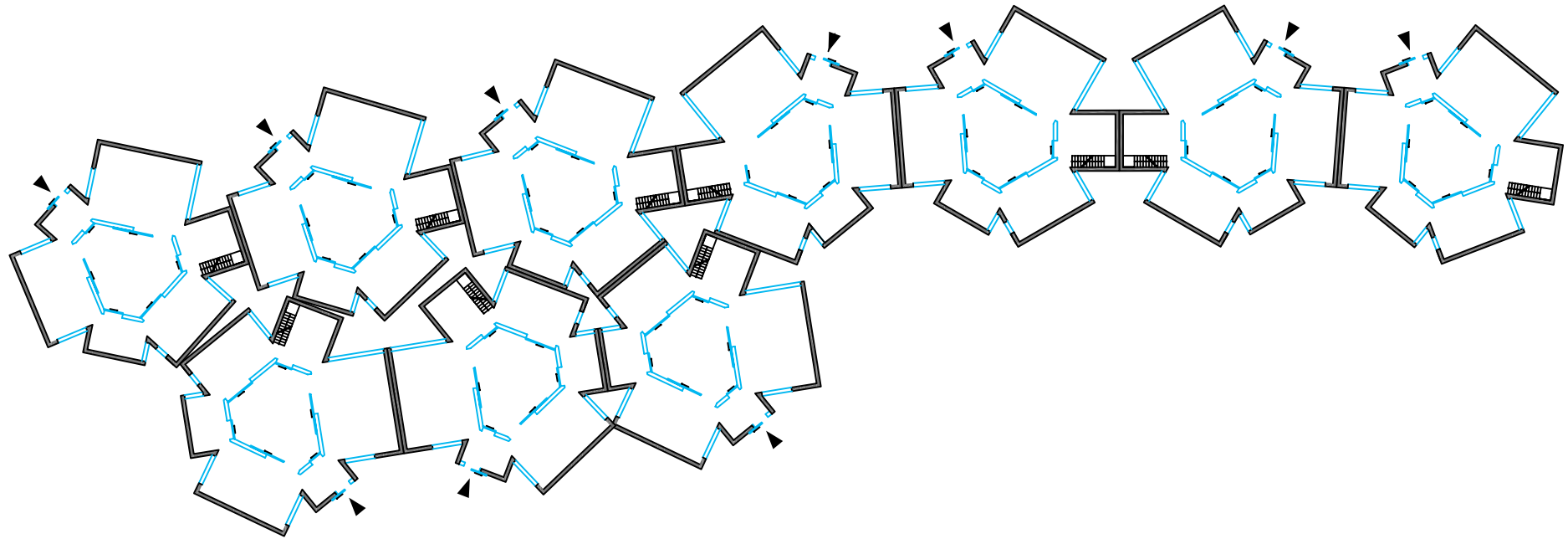


M 1:150
A(Wohnung) = 161m²
A(Hof) = 42m²



NACHBARSCHAFT

GRUNDRISS
SCHNITT



VERDICHUNG
effizienter (verdichteter Flachbau wie üblich bei Hofhäusern, weniger Außenfläche)
flexibler (Abgeben von Räumen an die Nachbarn)